

Château du 19^{ème} siècle, de style Napoléon 3, avec hotel et salle de spectacles – le tout sur terrain de 8 HA



INFORMATION

Ville:	Le Mans
Département:	Sarthe
Ch:	25
SdB:	20
Surface:	894 m ²
Terrain:	81458 m ²



RÉSUMÉ

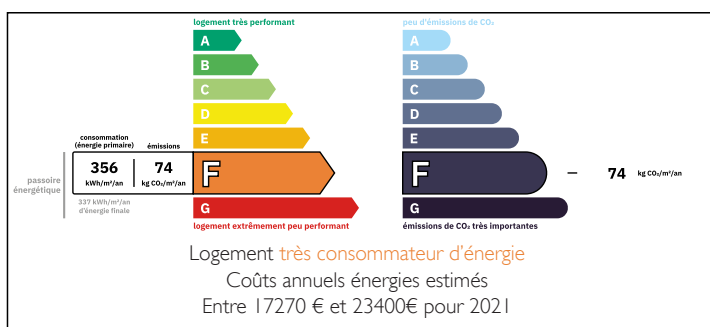
Propriété avec beaucoup de potentiel, actuellement un musée littéraire et d'arts, avec hébergement pour jusqu'à 50 personnes.



A 4 km d'Ecommoy, ville avec tous commerces. Le Mans avec son fameux circuit des 24 Heures 22 km (gare TGV – Paris en moins d'une heure), aéroport de Tours 7 km, entrée autoroute A28 7 km.

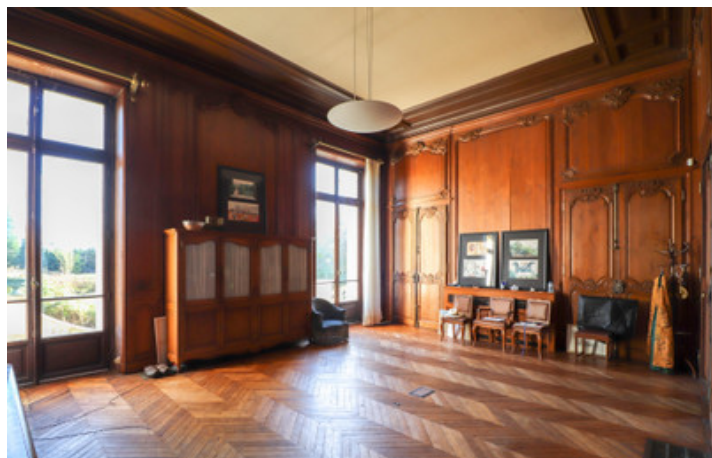


DPE



NB. Les prix cités font référence à des transactions en euros. Les fluctuations des taux de change ne sont pas de la responsabilité de l'agence ou de ceux qui la représentent. L'agence et ses représentants ne sont pas autorisés à faire ou donner des garanties relatives à la propriété. Ces indications ne font pas partie d'une offre ou d'un contrat et ne doivent pas être considérées comme des déclarations ou des représentations de faits, mais comme une représentation générale de la propriété. Toutes les superficies, les mesures ou les distances sont approximatives. Les textes, photographies et plans sont seulement donnés à titre indicatif et ne sont pas nécessairement complets. Leggett n'a pas testé tous les services, équipements ou installations et ne peut donc pas en garantir les spécificités.

Les informations pour les achats hors-plan sont donnés à titre indicatif seulement. La finition de la propriété peut varier. Les acheteurs sont invités à engager un spécialiste pour vérifier les plans et les spécifications énoncées dans leur contrat d'achat avec le promoteur.



DESCRIPTION

Le château, salle de spectacles et les étages de l'hôtel sont en bon état. Chauffage central au gaz, tout à l'égout, électricité récente.

LE CHATEAU

Rez-de-chaussée

- Hall d'entrée avec grand escalier (60 m²)
- Salle de réception (120 m²) avec 2 cheminées en marbre, portes fenêtres donnant sur la terrasse
- Salon avec boiseries aux murs (40 m²)
- Bibliothèque boiseries chêne (25 m²)
- Bureau (10 m²)

1er étage

- Appartement 1: 3 chambres, salle de bains, cuisine, séjour (140 m²)
- Appartement 2: 1 chambre, salle de bains, cuisine, séjour (70 m²)

2ème étage

- Appartement 3: 2 chambres, salle de bains, cuisine, séjour
- Appartement 4: 4 chambres, salle de bains, séjour

3ème étage

- 11 pièces à rénover

Sous-sol

- Chaufferie, armoire électrique, grande pièce de 80 m², cave. Escalier de service mène jusqu'au 3ème étage.

-

L'HOTEL (958 m²)

- Rez-de-chaussée : cuisine professionnelle, 10 studios de 15 m² (besoin de rénovation) avec accès au parc
- 1er étage : 10 chambres et 5 salles de bains
- 2ème étage : 3 appartements de 2 chambres avec cuisine et salle de bains, 2 appartements d'une chambre avec cuisine et salle de bains

SALLE DE SPECTACLES

Salle de 200 m² avec estrade, local, toilettes, abri vélos

2 bureaux de 50 m², maisonnette avec atelier, bar avec salle de billard (60 m²)

TAXES LOCALES

Taxe foncière: **8000 EUR**

Taxe habitation: **EUR**

NOTES