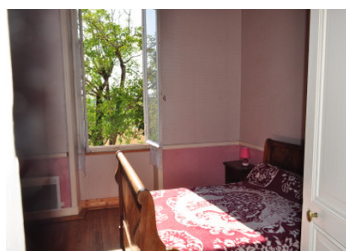


Maison de ferme traditionnelle périgourdine avec 4 chambres avec une deuxième maison du 16ème siècle



INFORMATION

Ville:	Brantôme en Périgord
Département:	Dordogne
Ch:	4
SdB:	2
Surface:	161 m2
Terrain:	16000 m2



RÉSUMÉ

Maison traditionnelle aux limites de Brantôme-en-Périgord proche d'un supermarché. Elle sera vendue avec une deuxième maison ancienne, deux granges, un hangar et dépendances. Brantôme-en-Périgord est une ville animée avec des centaines des visiteurs toute l'année. A Brantôme, il y a des commerces, restaurants et services médicaux.

DPE

DPE vierge.

NB. Les prix cités font référence à des transactions en euros. Les fluctuations des taux de change ne sont pas de la responsabilité de l'agence ou de ceux qui la représentent. L'agence et ses représentants ne sont pas autorisés à faire ou donner des garanties relatives à la propriété. Ces indications ne font pas partie d'une offre ou d'un contrat et ne doivent pas être considérées comme des déclarations ou des représentations de faits, mais comme une représentation générale de la propriété. Toutes les superficies, les mesures ou les distances sont approximatives. Les textes, photographies et plans sont seulement donnés à titre indicatif et ne sont pas nécessairement complets. Leggett n'a pas testé tous les services, équipements ou installations et ne peut donc pas en garantir les spécificités.

Les informations pour les achats hors-plan sont donnés à titre indicatif seulement. La finition de la propriété peut varier. Les acheteurs sont invités à engager un spécialiste pour vérifier les plans et les spécifications énoncées dans leur contrat d'achat avec le promoteur.



DESCRIPTION

MAISON PRINCIPALE:

Au rez-de-chaussée: Hall d'entrée: 14,91m²; salon/salle à manger: 17,70m² avec cheminée; cuisine équipée: 11,34m² avec cheminée; chambre: 24,65m² avec sol en parquet; W.C. cuisine d'été: 11,41m².

Etage: Trois chambres: 25,39m², 14,83m², 14,48m²; salle de bain: 6,65m²; W.C.

DEUXIEME MAISON Maison ancienne qui date du 16ème et comprend une grande cuisine au r.d.c. 38,20m² avec cheminée et une pièce à l'étage de 32,52m² avec un parquet périgourdin.

Cheminées et chauffage électrique.

Il y a deux granges, dont une qui est contigüe à la maison: 61,04m² et la deuxième derrière la maison: 99,89m². Tes toitures des granges ont été révisées et sur le toit de la grange la plus importante se trouvent les panneaux solaires, qui vous donnent un revenu contre la facture d'électricité.

Hangar.

Il y a aussi d'autres dépendances.

Chauffage est du bois et des radiateurs électriques et il y a de double-vitrage. Cette propriété était une gîte auparavant, donc vous avez cette possibilité. La proximité à Brantôme-en-Périgord vous donne une opportunité excellente. 20 minutes de Périgueux et 30 minutes d'Angoulême où vous trouvez le TGV - 2 heures vers Paris.

Les informations sur les risques auxquels ce bien est exposé sont disponibles sur le site Géorisques : <https://www.georisques.gouv.fr>

TAXES LOCALES

Taxe foncière: **800 EUR**

Taxe habitation: **EUR**

NOTES