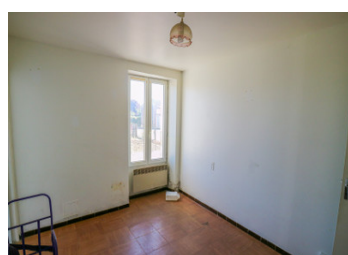
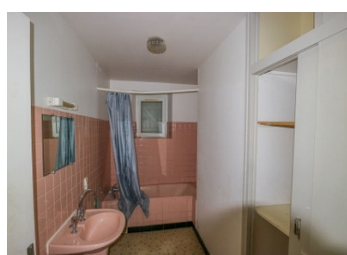
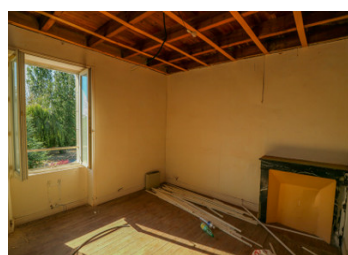
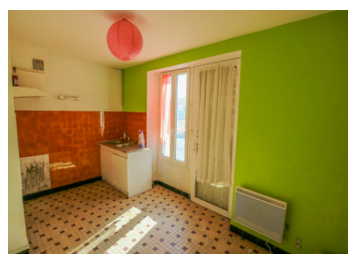


Maison avec 4 chambres, grange et jardin dans un village avec commerces.



INFORMATION

Ville:	Bussière-Poitevine
Département:	Haute-Vienne
Ch:	4
SdB:	2
Surface:	151 m ²
Terrain:	580 m ²



RÉSUMÉ

La maison est actuellement divisée en 2 appartements mais peut facilement redevenir un seul logement. Un peu de travaux à prévoir.

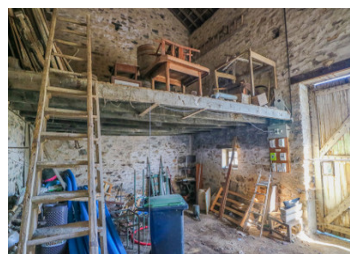
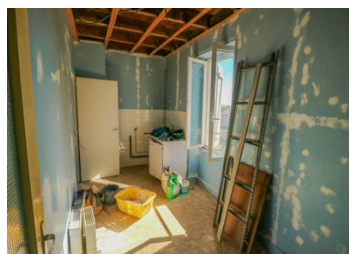
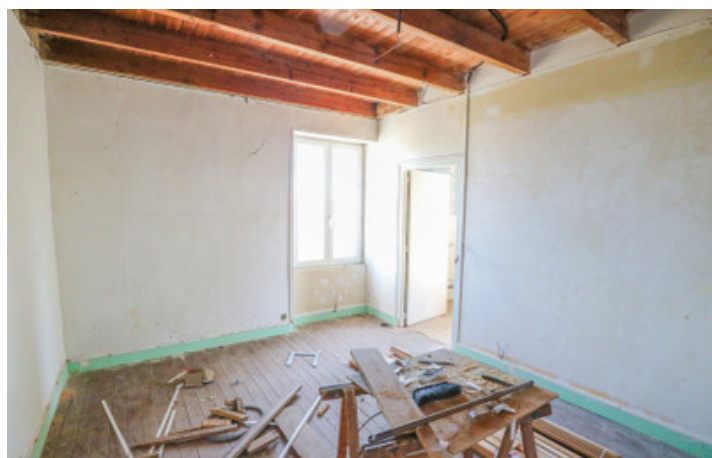
Grange et jardin attenant. Village avec épicerie, bar, restaurant, pharmacie et boulangerie.

DPE

DPE non requis.

NB. Les prix cités font référence à des transactions en euros. Les fluctuations des taux de change ne sont pas de la responsabilité de l'agence ou de ceux qui la représentent. L'agence et ses représentants ne sont pas autorisés à faire ou donner des garanties relatives à la propriété. Ces indications ne font pas partie d'une offre ou d'un contrat et ne doivent pas être considérées comme des déclarations ou des représentations de faits, mais comme une représentation générale de la propriété. Toutes les superficies, les mesures ou les distances sont approximatives. Les textes, photographies et plans sont seulement donnés à titre indicatif et ne sont pas nécessairement complets. Leggett n'a pas testé tous les services, équipements ou installations et ne peut donc pas en garantir les spécificités.

Les informations pour les achats hors-plan sont donnés à titre indicatif seulement. La finition de la propriété peut varier. Les acheteurs sont invités à engager un spécialiste pour vérifier les plans et les spécifications énoncées dans leur contrat d'achat avec le promoteur.



DESCRIPTION

REZ-DE-CHAUSSEE

Cuisine 4.59m x 2.42m

Salon 4.45m x 5.55m

Salle de bains 3.55m x 1.51m

WC

Chambre 1 2.76m x 3.55m

Chambre 2 2.59m x 3.54m

PREMIER ETAGE avec travaux à faire

Chambre 1 3.52m x 3.68m

Chambre 2 4.33m x 3.59m

Cuisine 4.52m x 2.11m

Salon 3.36m x 4.50m

Salle de bains avec travaux à faire 1.79m x 3.57m

EXTERIEUR

Grange 5.64m x 7.55m

Cave

Jardin

TAXES LOCALES

Taxe foncière: **800 EUR**

Taxe habitation: **EUR**

NOTES

Bussière Poitevine offre un bar, restaurant, épicerie, pharmacie et boulangerie. Proche à RN147 entre Poitiers et Limoges c'est idéal pour l'aéroports et shopping.

Montmorillon à 25km avec bars, restaurants, supermarchés, hopital, écoles, gare, cinéma et piscine.

Bellac à 20km avec supermarchés, bars, restaurants, gare et choix de commerces.

Les informations sur les risques auxquels ce bien est exposé sont disponibles sur le site Géorisques : <https://www.georisques.gouv.fr>