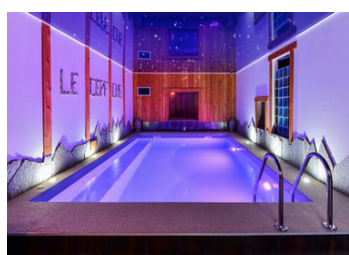
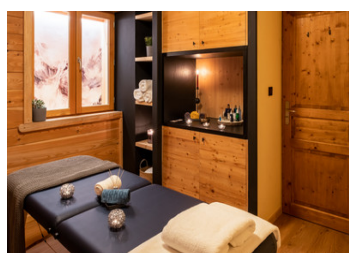


Chalet de grand luxe à Serre Chevalier, à seulement 400 m des remontées mécaniques !



## INFORMATION

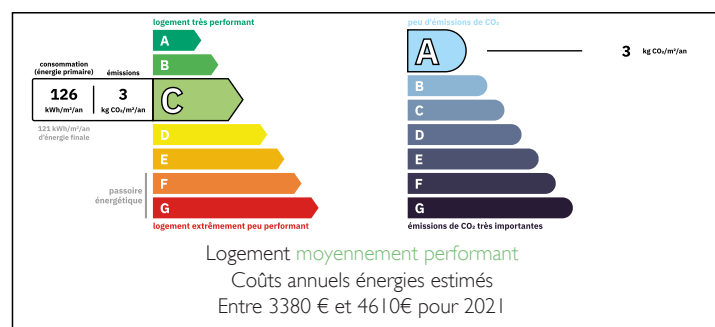
Ville:	La Salle-les-Alpes
Département:	Hautes-Alpes
Ch:	6
SdB:	6
Surface:	357 m <sup>2</sup>
Terrain:	547 m <sup>2</sup>



## RÉSUMÉ

Magnifique chalet moderne avec revenus locatifs avérés. Le chalet s'étend sur 3 étages au-dessus du vaste garage situé au rez-de-chaussée. Celui-ci peut accueillir jusqu'à 5 véhicules.

## DPE



NB. Les prix cités font référence à des transactions en euros. Les fluctuations des taux de change ne sont pas de la responsabilité de l'agence ou de ceux qui la représentent. L'agence et ses représentants ne sont pas autorisés à faire ou donner des garanties relatives à la propriété. Ces indications ne font pas partie d'une offre ou d'un contrat et ne doivent pas être considérées comme des déclarations ou des représentations de faits, mais comme une représentation générale de la propriété. Toutes les superficies, les mesures ou les distances sont approximatives. Les textes, photographies et plans sont seulement donnés à titre indicatif et ne sont pas nécessairement complets. Leggett n'a pas testé tous les services, équipements ou installations et ne peut donc pas en garantir les spécificités.

Les informations pour les achats hors-plan sont donnés à titre indicatif seulement. La finition de la propriété peut varier. Les acheteurs sont invités à engager un spécialiste pour vérifier les plans et les spécifications énoncées dans leur contrat d'achat avec le promoteur.



## TAXES LOCALES

Taxe habitation: EUR

## NOTES

## DESCRIPTION

Le Chalet ...

Cette propriété de luxe a été construite il y a un peu plus de 10 ans, selon des normes très élevées et dans un souci d'efficacité énergétique. Le rapport énergétique était le plus élevé possible lorsque le chalet a été achevé.

Le chalet s'étend sur trois étages, au-dessus d'un vaste garage pouvant accueillir cinq voitures.

Au premier étage se trouve une « salle de fête » avec un billard et un accès à la grande terrasse, idéale pour les barbecues estivaux. Cet étage comprend également une chambre d'amis et une salle réservée aux massages et aux soins thérapeutiques.

À cet étage se trouve également la piscine intérieure chauffée avec sauna et douches. L'accès à la terrasse se fait également directement depuis l'espace piscine.

Le deuxième étage abrite les 5 chambres doubles. Trois d'entre elles disposent d'un balcon orienté au sud et toutes sont équipées d'une salle de bains privative. Elles sont toutes dotées d'un thermostat au sol et d'une isolation acoustique.

A l'étage supérieur, il y a un vaste séjour (salon/cuisine/salle à manger) de 130 m<sup>2</sup>. Les trois espaces sont clairement définis sans pour autant rompre l'aspect ouvert de la pièce.

La décoration est épurée et moderne et s'associe parfaitement aux poutres apparentes et au bois brossé qui reflètent agréablement le style alpin.

Les propriétaires actuels louent le chalet pendant toute la saison hivernale, ainsi que plusieurs semaines en été. La demande pour des propriétés prestigieuses est...