

Villa de style roman en situation dominante. Maison de gardien. Piscine. Vues magnifiques.



INFORMATION

Ville:	Tarascon
Département:	Bouches-du-Rhône
Ch:	7
SdB:	6
Surface:	272 m ²
Terrain:	1759 m ²

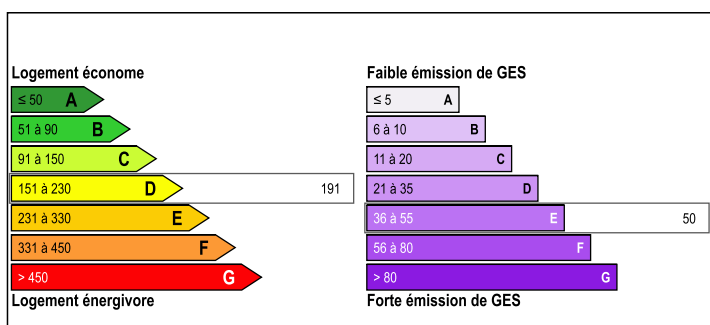
RÉSUMÉ

Villa de style roman en position dominante avec de magnifiques vues sur le paysage provençal. 6 chambres et une maison privé d'une chambre. Belle demeure familiale avec potentiel locatif. Plus de terrains à bâtir disponibles. 15 km de Saint-Rémy-de-Provence.

Située à la sortie de Beaucaire avec des vues panoramiques sur le magnifique paysage provençal, cette très belle demeure familiale de 6 chambres/5 salles de bains a aussi une maison indépendante pouvant être utilisé par les propriétaires ou un gardien en cas d'exploitation commerciale de la propriété. Actuellement, celle-ci est louée en période estivale, générant un chiffre d'affaires très intéressant.

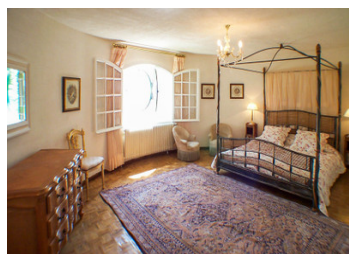
[Pour voir plus de photos, cliquez ici](#)

DPE



NB. Les prix cités font référence à des transactions en euros. Les fluctuations des taux de change ne sont pas de la responsabilité de l'agence ou de ceux qui la représentent. L'agence et ses représentants ne sont pas autorisés à faire ou donner des garanties relatives à la propriété. Ces indications ne font pas partie d'une offre ou d'un contrat et ne doivent pas être considérées comme des déclarations ou des représentations de faits, mais comme une représentation générale de la propriété. Toutes les superficies, les mesures ou les distances sont approximatives. Les textes, photographies et plans sont seulement donnés à titre indicatif et ne sont pas nécessairement complets. Leggett n'a pas testé tous les services, équipements ou installations et ne peut donc pas en garantir les spécificités.

Les informations pour les achats hors-plan sont donnés à titre indicatif seulement. La finition de la propriété peut varier. Les acheteurs sont invités à engager un spécialiste pour vérifier les plans et les spécifications énoncées dans leur contrat d'achat avec le promoteur.



DESCRIPTION

LA PROPRIETE ...

Située en situation dominante, sur les hauteurs de Beaucaire, à proximité du Rhône, cette superbe villa de style roman avec une tour circulaire date de 1820. Elle est entourée de ravissants jardins, très paisibles avec de belles colonnades et statues romaines. La propriété offre un cadre de vie exceptionnel dans un magnifique environnement.

La villa comprend, au rez-de-chaussée :

Grand hall d'entrée avec un sol pavé qui s'ouvre sur un grand séjour/salle à manger avec une cheminée baronniale, un sol carrelé et un plafond voûté. Cuisine familiale avec un mobilier moderne, un cellier et une buanderie.

Chambre 1 avec salle de bains et WC séparé.

Chambre 2 avec salle de douches particulière.

Premier étage :

Chambre aménagée dans la tour : grande chambre située dans la tour circulaire avec une exposition sud et de belles vues sur le jardin et le paysage provençal.

Chambre parentale avec deux fenêtres en ogive, un sol en parquet et des vues sur le jardin et la piscine. Il y a deux autres chambres mansardées au premier étage, idéales pour les enfants.

Par ailleurs, le premier étage comprend trois salles de douches dont 2 avec WC et un WC séparé.

Accès à la terrasse sur le dessus de la tour avec des vues imprenables à 360 degrés.

A l'extérieur, il y a une petite maison d'une chambre de construction récente qui offre un logement confortable au propriétaire ou au gardien en cas de location de la maison principale. L'appartement dans cette petite maison bénéficie d'une...

TAXES LOCALES

Taxe foncière: 1 658 EUR

Taxe habitation: EUR

NOTES