

Jolie maison de village de 2 chambres à rénover avec jardin dans un joli village calme proche d'Aubusson

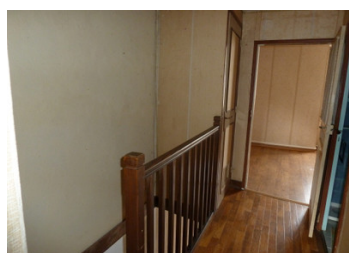


INFORMATION

Ville:	Aubusson
Département:	Creuse
Ch:	2
SdB:	1
Surface:	60 m ²
Terrain:	67 m ²

RÉSUMÉ

Il y a du travail à faire, mais cette propriété pourrait devenir une maison de vacances idéale. Avec son jardin bien entretenu, c'est l'endroit idéal pour sortir de la maison. Idéalement situé au milieu du village, elle se trouve à quelques pas de la boulangerie, des boucheries et des magasins de proximité. Les autres commodités sont à une courte distance en voiture de la ville plus animée d'Aubusson, avec ses bars, ses restaurants, son cinéma, sa piscine et ses deux supermarchés. L'aéroport de Limoges est à un peu plus de 100 km.



DPE

DPE non requis.

NB. Les prix cités font référence à des transactions en euros. Les fluctuations des taux de change ne sont pas de la responsabilité de l'agence ou de ceux qui la représentent. L'agence et ses représentants ne sont pas autorisés à faire ou donner des garanties relatives à la propriété. Ces indications ne font pas partie d'une offre ou d'un contrat et ne doivent pas être considérées comme des déclarations ou des représentations de faits, mais comme une représentation générale de la propriété. Toutes les superficies, les mesures ou les distances sont approximatives. Les textes, photographies et plans sont seulement donnés à titre indicatif et ne sont pas nécessairement complets. Leggett n'a pas testé tous les services, équipements ou installations et ne peut donc pas en garantir les spécificités.

Les informations pour les achats hors-plan sont donnés à titre indicatif seulement. La finition de la propriété peut varier. Les acheteurs sont invités à engager un spécialiste pour vérifier les plans et les spécifications énoncées dans leur contrat d'achat avec le promoteur.



DESCRIPTION

Salon (24m²)

Chauffage électrique, sol carrelé, poêle à bois encastré, placards intégrés, poutres apparentes, escaliers menant au premier étage.

Cuisine (8m²)

Chauffage électrique, évier, carrelage. Porte menant à:

Hall à l'arrière

Grand placard. Porte menant à l'extérieur

Vestiaire

W.C, murs carrelés en partie

Premier étage

Chambre (10m²)

Chauffage électrique, sol stratifié, poutres apparentes, fenêtre à l'avant.

Chambre (7m²)

Chauffage électrique, 2 points d'éclairage muraux, poutres apparentes

Salle de bains

Cour jardin plus jardin derrière.

Les informations sur les risques auxquels ce bien est exposé sont disponibles sur le site Géorisques : <https://www.georisques.gouv.fr>

TAXES LOCALES

Taxe foncière: **282 EUR**

Taxe habitation: **EUR**

NOTES