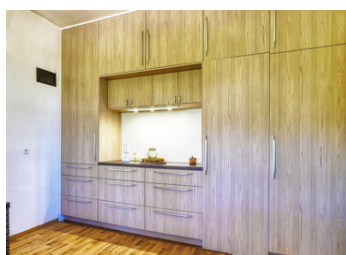
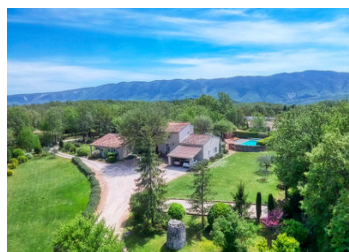


LUBERON - Magnifique grande maison avec piscine chauffée et un grand jardin dans un environnement calme



INFORMATION

Ville:	Caseneuve
Département:	Vaucluse
Ch:	6
SdB:	4
Surface:	268 m2
Terrain:	7140 m2

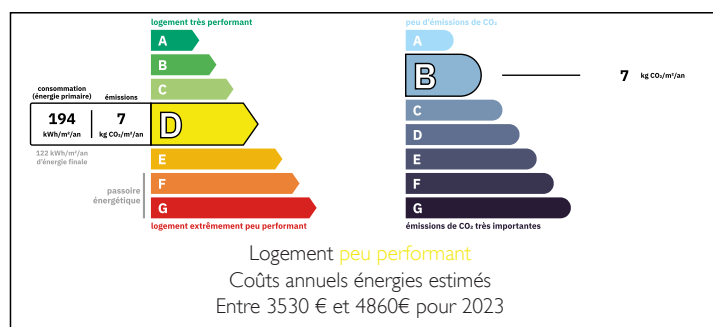
RÉSUMÉ

Dans un petit village Provençal, à 10 km de la ville d'Apt, cette grande maison a tout pour satisfaire les amoureux du calme et de la nature. Dotée de tout confort, elle s'étend sur un grand terrain joliment paysagé avec des arbres, des murets en pierres anciennes, de nombreux coins intimes pour se reposer, des espaces de détente comme une grande piscine chauffée, entourée de plages, un coin barbecue, un terrain de boule, un potager, etc....

La maison principale se compose au RDC d'un hall d'entrée, une salon/salle à manger, une cuisine, ouvrant sur une grande terrasse au sud, deux chambres, deux salles d'eau avec wc et un wc indépendant. A l'étage il y a 4 grandes chambres, une salle d'eau et un WC indépendant et deux dégagements. Possibilité pour faire une 2^{ème} salle d'eau.

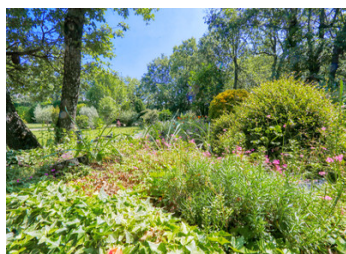
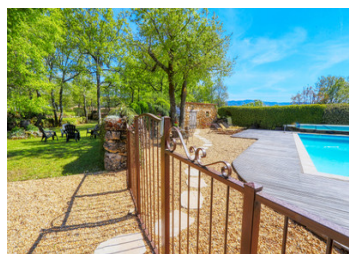
Derrière le double garage avec...

DPE



NB. Les prix cités font référence à des transactions en euros. Les fluctuations des taux de change ne sont pas de la responsabilité de l'agence ou de ceux qui la représentent. L'agence et ses représentants ne sont pas autorisés à faire ou donner des garanties relatives à la propriété. Ces indications ne font pas partie d'une offre ou d'un contrat et ne doivent pas être considérées comme des déclarations ou des représentations de faits, mais comme une représentation générale de la propriété. Toutes les superficies, les mesures ou les distances sont approximatives. Les textes, photographies et plans sont seulement donnés à titre indicatif et ne sont pas nécessairement complets. Leggett n'a pas testé tous les services, équipements ou installations et ne peut donc pas en garantir les spécificités.

Les informations pour les achats hors-plan sont donnés à titre indicatif seulement. La finition de la propriété peut varier. Les acheteurs sont invités à engager un spécialiste pour vérifier les plans et les spécifications énoncées dans leur contrat d'achat avec le promoteur.



DESCRIPTION

La maison se prête à de nombreux projets, par exemple une résidence principale ou secondaire, installation d'une profession libérale, télétravail, projet de construction, gîte ou tout simplement votre habitation de rêve.

Parmi ses nombreux atouts, citons quelques exemples : dans le jardin il y a plusieurs abris. Il y a un garage pour deux voitures et un carport.

Il y a une arrosage automatique et une possibilité de faire un potager.

Le chauffage se fait au bois (insert), et en complément des radiateurs électriques.

Des panneaux solaires répondent au besoin du chauffe-eau de 400 Litres qui alimente ensuite les 3 chauffe-eaux existants.

Sous la terrasse il y a une cave pré-aménagée.

Les atouts du Luberon, je n'ai plus besoin de vous les raconter, avec ses champs de lavande à perte de vue, ses vues époustouflantes, sa nature abondante au milieu du Parc Régional Naturel du Luberon, ses sites classés Unesco, ses marchés Provençaux avec les odeurs et couleurs remarquables, ses terrasses où on se rince l'œil, ses restaurants avec leurs excellents plats de terroir, ses 300 jours d'ensoleillement, en bref : l'été omniprésent, le bien vivre que l'on espère partager ...

Dans le village il y a un dépôt de pain, un bar, un restaurant, une mairie, une école.

Dans la ville d'Apt, à 10 minutes de voiture, vous trouverez toutes les commerces, des collèges, le cinéma, l'hôpital et d'autres services.

L'aéroport de Marseille ainsi que le TGV d'Avignon se trouvent à env. 1h15 de route.

Regardez svp la...

TAXES LOCALES

Taxe foncière: 1300 EUR

Taxe habitation: EUR

NOTES