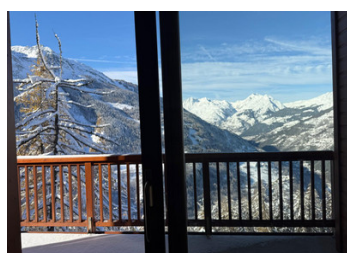
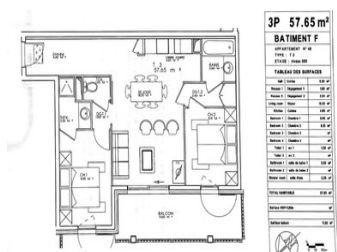


Appartement SKI avec vue panoramique sur les montagnes, Ski in Ski Out Sainte Foy Tarentaise "Sans Bail"



INFORMATION

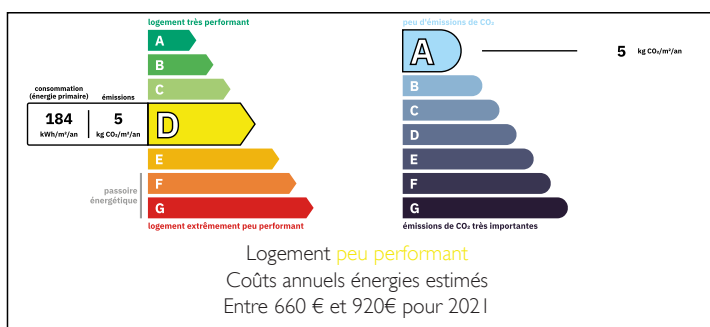
Ville:	Sainte-Foy-Tarentaise
Département:	Savoie
Ch:	2
SdB:	2
Surface:	57 m2
Exterieur:	12 m2



RÉSUMÉ

À vendre : un appartement au pied des pistes exceptionnellement situé dans la station très prisée de Sainte-Foy-Tarentaise. Cette propriété comprend deux chambres spacieuses, deux salles de bains modernes, des toilettes séparées et un espace cuisine/salle à manger/salon ouvert donnant directement sur un balcon orienté sud offrant une vue panoramique à couper le souffle. Bénéficiant d'un emplacement unique à 200 mètres des pistes de ski et entouré de bars animés, de restaurants et de magasins de location de matériel de ski, cet appartement se distingue par son parking privé exclusif, sa cave sécurisée et son casier à skis dédié. Doté d'un chauffage au sol et offrant un potentiel d'investissement exceptionnel grâce à son rendement locatif élevé pendant la saison de ski, cet appartement constitue une opportunité exceptionnelle tant pour votre plaisir personnel que pour générer des revenus.

DPE



NB. Les prix cités font référence à des transactions en euros. Les fluctuations des taux de change ne sont pas de la responsabilité de l'agence ou de ceux qui la représentent. L'agence et ses représentants ne sont pas autorisés à faire ou donner des garanties relatives à la propriété. Ces indications ne font pas partie d'une offre ou d'un contrat et ne doivent pas être considérées comme des déclarations ou des représentations de faits, mais comme une représentation générale de la propriété. Toutes les superficies, les mesures ou les distances sont approximatives. Les textes, photographies et plans sont seulement donnés à titre indicatif et ne sont pas nécessairement complets. Leggett n'a pas testé tous les services, équipements ou installations et ne peut donc pas en garantir les spécificités.

Les informations pour les achats hors-plan sont donnés à titre indicatif seulement. La finition de la propriété peut varier. Les acheteurs sont invités à engager un spécialiste pour vérifier les plans et les spécifications énoncées dans leur contrat d'achat avec le promoteur.



DESCRIPTION

À vendre, un appartement moderne et élégant de 2 chambres dans la magnifique station de ski familiale de Sainte Foy Tarentaise. Situé dans le quartier de Bataillette, cet appartement pouvant accueillir jusqu'à 6 personnes (avec un canapé-lit) offre une très bonne opportunité de location. À proximité de restaurants de qualité, d'un bar à vin et d'une épicerie fine, d'une supérette, de magasins de location de ski et d'écoles de ski. Le grand balcon privé de 12 m² avec son emplacement exclusif en angle offre une vue imprenable sur Les Arcs, la vallée en contrebas vers le bourg de Bourg Saint Maurice et la station de ski de La Rosière.

L'appartement est accessible directement depuis la place en terrasse à l'avant du bâtiment et dispose d'un grand hall d'entrée menant au salon et à la cuisine/salle à manger. Vous serez attiré par le balcon où vous pourrez profiter de la magnifique vue vers l'ouest.

La chambre principale se trouve sur la droite, avec une salle de douche attenante et des toilettes séparées.

La deuxième chambre double donne sur le coin cuisine. Il y a également une salle de bains familiale avec baignoire et douche, lavabo encastré dans un meuble pratique, toilettes et sèche-serviettes électrique.

L'appartement bénéficie du chauffage au sol. Il dispose de sa propre place de parking souterrain privée et sécurisée, ainsi que d'un cave de rangement séparée et d'un casier à skis.

L'appartement est en excellent état, clé en main / prêt à emménager immédiatement.

Taxe...

TAXES LOCALES

Taxe habitation: EUR

NOTES