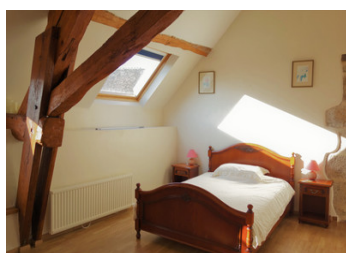
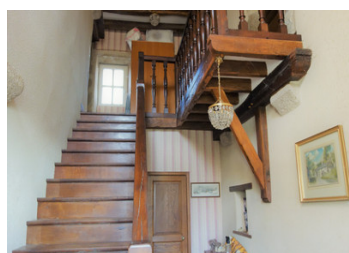


Maison de campagne avec gîte et dépendances - à 2h30 heures de Paris



INFORMATION

Ville:	Condé-sur-Sarthe
Département:	Orne
Ch:	4
SdB:	3
Surface:	275 m ²
Terrain:	10604 m ²

RÉSUMÉ

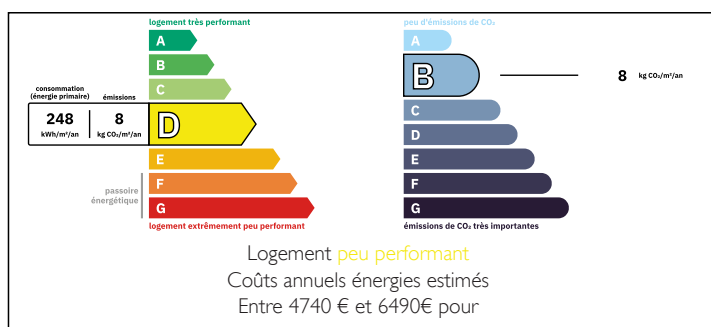
Une maison comprenant : hall d'entrée, dégagement, wc, salon/séjour, cuisine, couloir, chambre 1, salle de bain, buanderie, cuisine 2, salon/séjour 2 au rez-de-chaussée.

Trois chambres, deux salles de bains, couloir, palier, salon et grenier à l'étage.

Trois greniers au deuxième étage.

Grange, étable, jardin et terrain.

DPE



NB. Les prix cités font référence à des transactions en euros. Les fluctuations des taux de change ne sont pas de la responsabilité de l'agence ou de ceux qui la représentent. L'agence et ses représentants ne sont pas autorisés à faire ou donner des garanties relatives à la propriété. Ces indications ne font pas partie d'une offre ou d'un contrat et ne doivent pas être considérées comme des déclarations ou des représentations de faits, mais comme une représentation générale de la propriété. Toutes les superficies, les mesures ou les distances sont approximatives. Les textes, photographies et plans sont seulement donnés à titre indicatif et ne sont pas nécessairement complets. Leggett n'a pas testé tous les services, équipements ou installations et ne peut donc pas en garantir les spécificités.

Les informations pour les achats hors-plan sont donnés à titre indicatif seulement. La finition de la propriété peut varier. Les acheteurs sont invités à engager un spécialiste pour vérifier les plans et les spécifications énoncées dans leur contrat d'achat avec le promoteur.



TAXES LOCALES

Taxe habitation: EUR

NOTES

DESCRIPTION

Un double portail électrique sécurisé mène à l'allée avec de nombreuses places de parking, un jardin clos et un potager. Sur le côté et derrière la maison se trouvent des paddocks idéaux pour un couple de chevaux. Grande grange avec toute la hauteur et assez d'espace pour un camping-car.

Entrer par les doubles portes dans le hall principal, à gauche la maison et à droite le gîte.

MAISON

Au rez-de-chaussée: Hall d'entrée avec escalier imposant et balcon Juliette, menant à la fois à la maison principale et au gîte.

Salon/Salle à manger 6.4 x 6.2 avec cheminée et poêle à bois, chauffage électrique au sol, carrelage et accès au jardin.

Cuisine 5.5 x 5 pièce ensoleillée avec porte de garage donnant sur le jardin, petit poêle à bois, nombreux meubles intégrés et sol carrelé.

Couloir menant à la buanderie

Chambre double 1 - 4.4 x 3.3 avec salle de bain attenante 2.6 X 2.6

Premier étage : L'escalier central principal mène à une grande pièce ensoleillée de 6,3 x 6 avec cheminée, qui ferait une superbe chambre à coucher principale.

Une porte mène à un grand grenier aménageable.

GITE

Au rez-de-chaussée du gîte : cuisine équipée avec chauffage au sol 4 x 3,5

Salon/salle à manger 5.6 x 6 avec chauffage électrique et escalier menant à l'étage et à trois chambres et deux salles de bains dont une avec baignoire d'angle, porte menant à l'escalier central.

Chambre 2 -...