

Maison historique de cinq chambre avec gite. 2 jardins avec vue. 300m du centre ville médiévale de Confolens,



INFORMATION

Ville:	Confolens
Département:	Charente
Ch:	4
SdB:	2
Surface:	275 m2
Terrain:	1462 m2



RÉSUMÉ

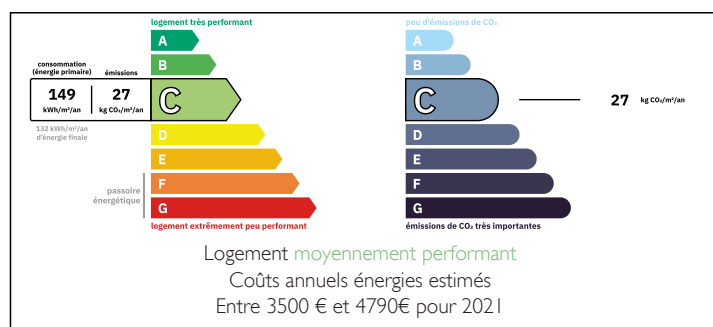
Laissez vous séduire par cette magnifique demeure, un bien rare. Une visite est fortement recommandée.

Bien entretenue.

Jardin arrière clos à deux niveaux.

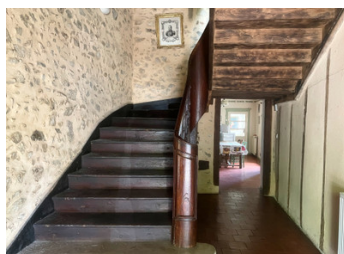


DPE



NB. Les prix cités font référence à des transactions en euros. Les fluctuations des taux de change ne sont pas de la responsabilité de l'agence ou de ceux qui la représentent. L'agence et ses représentants ne sont pas autorisés à faire ou donner des garanties relatives à la propriété. Ces indications ne font pas partie d'une offre ou d'un contrat et ne doivent pas être considérées comme des déclarations ou des représentations de faits, mais comme une représentation générale de la propriété. Toutes les superficies, les mesures ou les distances sont approximatives. Les textes, photographies et plans sont seulement donnés à titre indicatif et ne sont pas nécessairement complets. Leggett n'a pas testé tous les services, équipements ou installations et ne peut donc pas en garantir les spécificités.

Les informations pour les achats hors-plan sont donnés à titre indicatif seulement. La finition de la propriété peut varier. Les acheteurs sont invités à engager un spécialiste pour vérifier les plans et les spécifications énoncées dans leur contrat d'achat avec le promoteur.



DESCRIPTION

Porte s'ouvrant sur une belle d'entrée (15.5m²), avec un sol en tomettes, un escalier en bois original et des murs en pierre.

Porte sous l'escalier menant à une petite cave à vin et à un cellier. Porte vers le jardin depuis la cave.

Tout droit vers la cuisine (21m²), sol en tomettes, vue sur le jardin, évier en pierre d'origine et placard ancien.

Salon (24m²) à l'arrière de la cuisine, avec des fenêtres donnant sur les deux niveaux du jardin et la campagne au-delà.

Salle à manger (35.5m²) avec accès depuis l'entrée.

Couloir arrière (13m²) donnant sur le jardin.

Couloir fermé menant au jardin arrière et à l'accès au gîte, avec un escalier menant au premier étage.

Toilettes séparées.

Escalier du hall d'entrée menant à une chambre une salle de douche entre les niveaux de l'escalier.

Palier du premier étage (10.5m²) menant à une chambre (49m²) avec parquet d'origine, cheminée et beaucoup de caractère.

Porte vers une salle de bain à double porte (9m²) avec baignoire, lavabo et wc.

Autre porte de salle de bain menant à un couloir au premier étage, donnant sur le jardin.

Deux portes s'ouvrant sur un petit vestibule avec accès à :

Chambre trois (26m²) avec deux armoires encastrées.

Chambre quatre (20m²) avec une armoire encastrée.

Salle de bain avec douche, lavabo et wc

Retour sur le palier avec la chambre cinq (8.5m²), donnant sur le jardin.

Escalier vers le couloir du premier étage.

On accède au gîte par une porte d'entrée séparée, ou par la salle à manger de la maison principale.

Un salon/chambre...

TAXES LOCALES

Taxe habitation: EUR

NOTES