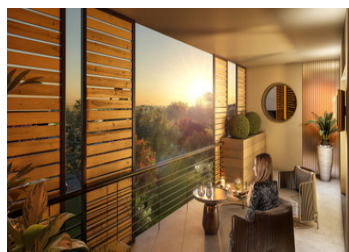


Appartement neuf T3 (68 m) avec terrasse à Uzès.



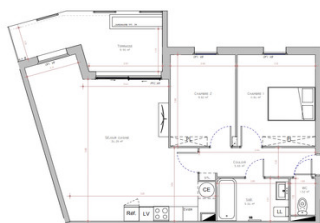
INFORMATION

Ville:	Uzès
Département:	Gard
Ch:	2
SdB:	1
Surface:	68 m2
Exterieur:	12 m2



RÉSUMÉ

Belle opportunité d'investissement dans un nouveau projet aux prestations haut de gamme, à 2 km (15 min à pied) du centre historique d'Uzès avec de nombreux restaurants et commerces aux alentours. Accès facile à moins de 25 km de la ville romaine de Nîmes à 35 km d'Avignon ou 83 km de Montpellier avec le TGV ou les aéroports internationaux.

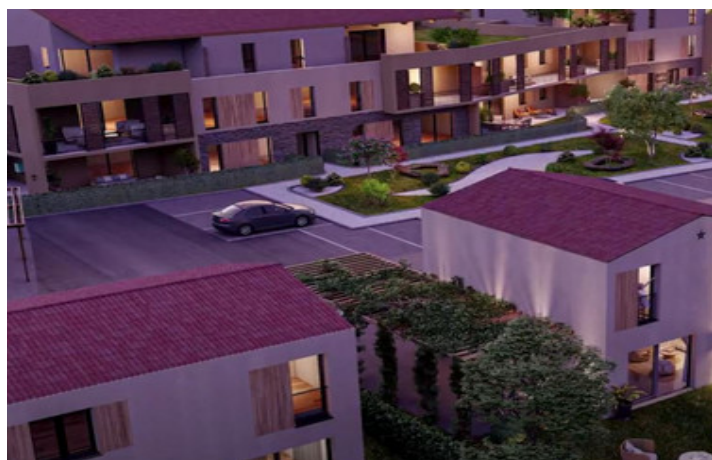


DPE

DPE non requis.

NB. Les prix cités font référence à des transactions en euros. Les fluctuations des taux de change ne sont pas de la responsabilité de l'agence ou de ceux qui la représentent. L'agence et ses représentants ne sont pas autorisés à faire ou donner des garanties relatives à la propriété. Ces indications ne font pas partie d'une offre ou d'un contrat et ne doivent pas être considérées comme des déclarations ou des représentations de faits, mais comme une représentation générale de la propriété. Toutes les superficies, les mesures ou les distances sont approximatives. Les textes, photographies et plans sont seulement donnés à titre indicatif et ne sont pas nécessairement complets. Leggett n'a pas testé tous les services, équipements ou installations et ne peut donc pas en garantir les spécificités.

Les informations pour les achats hors-plan sont donnés à titre indicatif seulement. La finition de la propriété peut varier. Les acheteurs sont invités à engager un spécialiste pour vérifier les plans et les spécifications énoncées dans leur contrat d'achat avec le promoteur.



DESCRIPTION

Cet appartement offre :

- Séjour avec cuisine - 34,28 m²
- chambre 1 - 11,84 m²
- chambre 2 - 9,82 m²
- Salle de bain - 5,04 m²
- WC séparées – 1,52 m²
- terrasse - 12 m²

Plusieurs lots disponibles (rez-de-chaussée, 1^{er} étage et 2^e étage).

Composé de deux bâtiments collectifs avec 14 appartements chacun de 2 à 3 pièces ainsi que 10 maisons individuelles. Résidence sécurisée, dans un environnement arboré. Appartement livré fini (sans cuisine), plans modifiables gratuitement

Les modénatures reprennent les codes d'une architecture méditerranéenne, présentant des matériaux nobles comme la pierre, le bois ou la terre cuite...

Frais de notaire réduits.

Livraison mars 2026.

Les informations sur les risques auxquels ce bien est exposé sont disponibles sur le site Géorisques : <https://www.georisques.gouv.fr>

TAXES LOCALES

Taxe habitation: EUR

NOTES