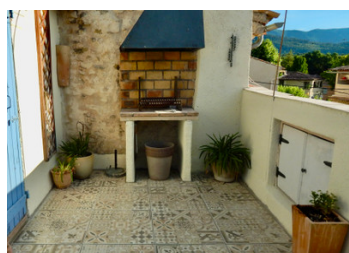
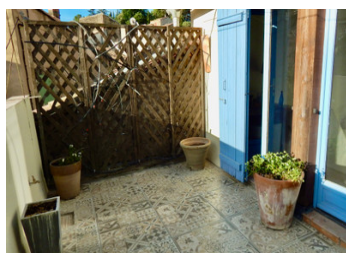
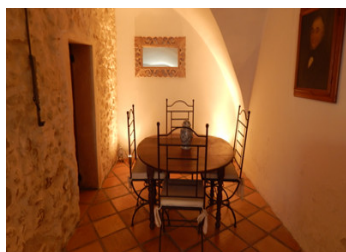


## Grande maison de village provençal

EXCLUSIF



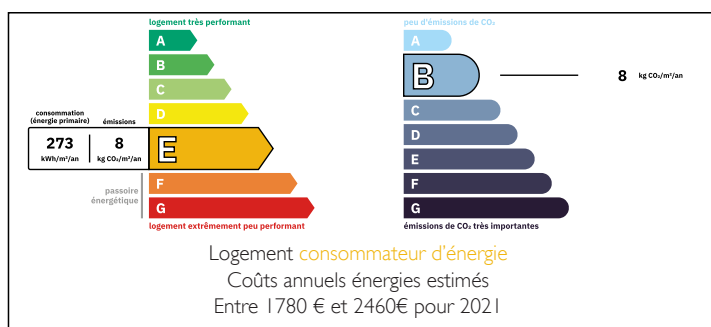
## INFORMATION

Ville:	La Motte-d'Aigues
Département:	Vaucluse
Ch:	3
SdB:	2
Surface:	132 m <sup>2</sup>
Terrain:	15 m <sup>2</sup>

## RÉSUMÉ

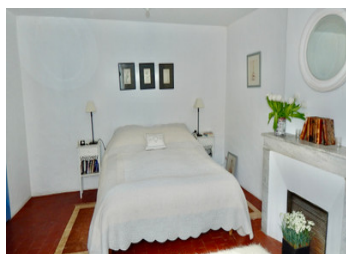
La Motte-d'Aigues est un village bien situé au cœur du parc national du Luberon. Les environs et les villages similaires sont célèbres pour leur beauté, leurs paysages de lavande, leurs oliveraies, leurs vignobles et leurs événements historiques. À 15 km de Pertuis, une grande ville avec toutes les commodités, et 25 km du cœur de la Provence, Aix-en-Provence. Aéroport de Marseille à une heure de route, liaisons TGV directes vers Aix. Cucuron et Lourmarin sont les villages voisins. Beaucoup de soleil et de culture à absorber !

## DPE



NB. Les prix cités font référence à des transactions en euros. Les fluctuations des taux de change ne sont pas de la responsabilité de l'agence ou de ceux qui la représentent. L'agence et ses représentants ne sont pas autorisés à faire ou donner des garanties relatives à la propriété. Ces indications ne font pas partie d'une offre ou d'un contrat et ne doivent pas être considérées comme des déclarations ou des représentations de faits, mais comme une représentation générale de la propriété. Toutes les superficies, les mesures ou les distances sont approximatives. Les textes, photographies et plans sont seulement donnés à titre indicatif et ne sont pas nécessairement complets. Leggett n'a pas testé tous les services, équipements ou installations et ne peut donc pas en garantir les spécificités.

Les informations pour les achats hors-plan sont donnés à titre indicatif seulement. La finition de la propriété peut varier. Les acheteurs sont invités à engager un spécialiste pour vérifier les plans et les spécifications énoncées dans leur contrat d'achat avec le promoteur.



## DESCRIPTION

La maison est située dans les rues du village, avec une porte d'entrée qui mène directement au salon/salle à manger. Une belle pièce lumineuse, avec d'élégants plafonds voûtés et un confortable poêle à bois. Le carrelage d'origine est toujours utilisé. Sur la gauche se trouve la grande et encore une fois très lumineuse cuisine, salle à manger et W.-C. au rez-de-chaussée, encore une fois avec un plafond voûté. Équipement de cuisine indépendant. La chambre arrière du rez-de-chaussée a un plafond voûté et une salle de bains attenante.

Grandes portes doubles menant à la route, cet espace était un ancien magasin.

Montez l'escalier carrelé pour arriver au premier étage. Sur la droite, une petite chambre, suivie de la chambre principale, une grande pièce lumineuse et élégante avec une cheminée en marbre. W.-C. et salle de douche attenante. Des marches mènent à la mezzanine, qui peut également être considérée comme une quatrième chambre, pour des invités supplémentaires. Accès direct à la terrasse sur le toit équipée d'un barbecue en brique et de superbes vues sur les toits et les collines du Parc National du Luberon. Places de parking disponibles à proximité de la maison.

## TAXES LOCALES

Taxe habitation: EUR

## NOTES

-----

Les informations sur les risques auxquels ce bien est exposé sont disponibles sur le site Géorisques : <https://www.georisques.gouv.fr>