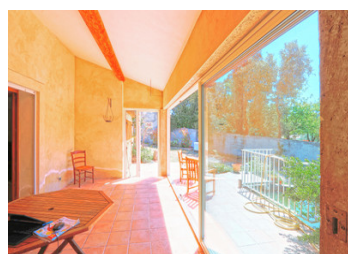
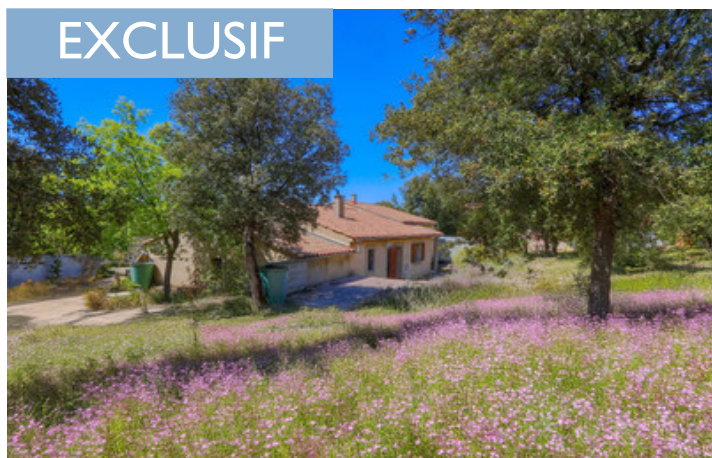


RUSTREL, LUBERON - Spacieuse maison de plain-pied, 4 chambres, avec grand terrain au calme

EXCLUSIF



INFORMATION

Ville:	Rustrel
Département:	Vaucluse
Ch:	4
SdB:	2
Surface:	195 m ²
Terrain:	4155 m ²

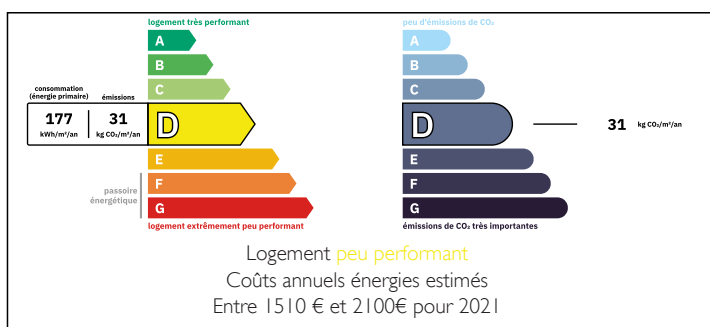
RÉSUMÉ

Dans un quartier résidentiel et très calme de Rustrel, adossé à la montagne, cette jolie maison de 2001 vous attend, avec ses grands volumes pour la partie jour : un salon (30 m²) avec une belle hauteur sous les poutres, une jolie cuisine provençale attenante (13 m²), une salle à manger (28 m²) avec mezzanine et une jolie véranda de 15 m² qui donne sur une terrasse avec un bassin d'eau. Pour la partie nuit il y a trois chambres, une salle de bains avec douche, bain et deux vasques et un W.-C. indépendant. À l'étage vous trouverez une 4e chambre sous les combles, avec une pièce d'eau et W.-C.

Ensuite il y a une buanderie/chaufferie, un garage, une construction d'une pièce à l'extérieur et un abri de jardin.

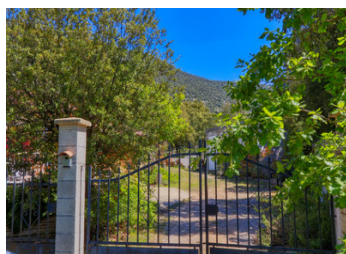
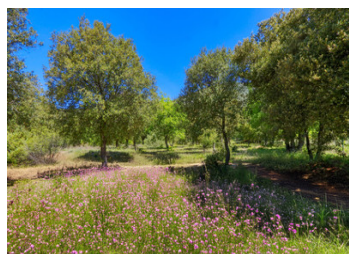
Le grand terrain de 4 155 m² est clôturé et arboré...

DPE



NB. Les prix cités font référence à des transactions en euros. Les fluctuations des taux de change ne sont pas de la responsabilité de l'agence ou de ceux qui la représentent. L'agence et ses représentants ne sont pas autorisés à faire ou donner des garanties relatives à la propriété. Ces indications ne font pas partie d'une offre ou d'un contrat et ne doivent pas être considérées comme des déclarations ou des représentations de faits, mais comme une représentation générale de la propriété. Toutes les superficies, les mesures ou les distances sont approximatives. Les textes, photographies et plans sont seulement donnés à titre indicatif et ne sont pas nécessairement complets. Leggett n'a pas testé tous les services, équipements ou installations et ne peut donc pas en garantir les spécificités.

Les informations pour les achats hors-plan sont donnés à titre indicatif seulement. La finition de la propriété peut varier. Les acheteurs sont invités à engager un spécialiste pour vérifier les plans et les spécifications énoncées dans leur contrat d'achat avec le promoteur.



DESCRIPTION

Cette belle maison se trouve dans un charmant village d'environ 750 habitants dans le Luberon, en Provence, où il fait encore bon vivre.

Le boulanger fait de l'excellent pain. L'épicerie est connue pour ses fromages et son excellente charcuterie.

Les terrasses, brasseries et restaurants sous les grands platanes sont conviviaux, et le village est animé par le marché hebdomadaire en été et de nombreux activités, comme des brocantes et concerts.

Il y a également un bureau de poste, une école maternelle et primaire, une mairie, un bistrot, une auberge, une pizzeria, des potiers et quelques galeries.

La nature est omniprésente : des champs de lavande, des forêts à perte de vue, la montagne derrière le village et les falaises d'ocre vous fascineront à chaque balade, avec leurs couleurs incroyables.

La ville d'Apt, avec ses commerces, son lycée, son collège, son cinéma et ses restaurants, se trouve à 10 km.

Le TGV d'Avignon se situe à environ 1 h 15 de route, et l'aéroport de Marseille à environ 1 h 30.

N'hésitez pas de me demander plus de renseignements ou de planifier une visite. Je vous montrerai cette maison avec grand plaisir!

Les informations sur les risques auxquels ce bien est exposé sont disponibles sur le site Géorisques : <https://www.georisques.gouv.fr>

TAXES LOCALES

Taxe foncière: 1100 EUR

Taxe habitation: EUR

NOTES