

Maison a rénovée avec 3 chambres, cour attenant, parking en face

EXCLUSIF

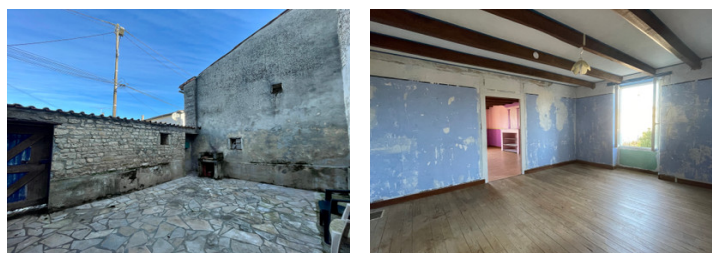


## INFORMATION

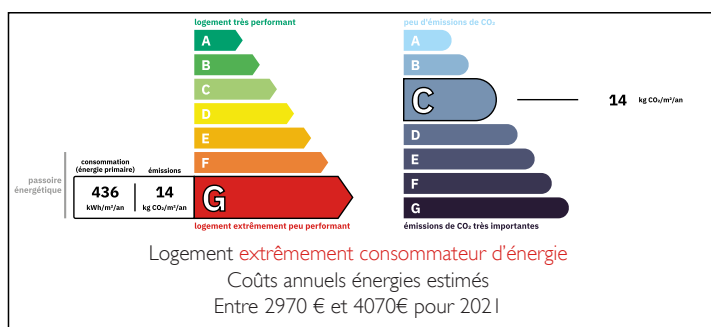
Ville:	La Chapelle
Département:	Charente
Ch:	3
SdB:	1
Surface:	136 m2
Terrain:	184 m2

## RÉSUMÉ

Maison en pierre avec une cour et parking en face pour 2 voitures. Proche d'Angoulême et de Rouillac.



## DPE



NB. Les prix cités font référence à des transactions en euros. Les fluctuations des taux de change ne sont pas de la responsabilité de l'agence ou de ceux qui la représentent. L'agence et ses représentants ne sont pas autorisés à faire ou donner des garanties relatives à la propriété. Ces indications ne font pas partie d'une offre ou d'un contrat et ne doivent pas être considérées comme des déclarations ou des représentations de faits, mais comme une représentation générale de la propriété. Toutes les superficies, les mesures ou les distances sont approximatives. Les textes, photographies et plans sont seulement donnés à titre indicatif et ne sont pas nécessairement complets. Leggett n'a pas testé tous les services, équipements ou installations et ne peut donc pas en garantir les spécificités.

Les informations pour les achats hors-plan sont donnés à titre indicatif seulement. La finition de la propriété peut varier. Les acheteurs sont invités à engager un spécialiste pour vérifier les plans et les spécifications énoncées dans leur contrat d'achat avec le promoteur.



## DESCRIPTION

Entrez dans la cuisine de 15 m<sup>2</sup> équipée, et avec un bar pour le petit déjeuner. Il y a un grand salon de 42 m<sup>2</sup>, carrelage et fenêtres des deux côtés. Également au rez-de-chaussée se trouvent un débarras (8 m<sup>2</sup>), des W.-C. et un accès à la cour. Au premier étage il y a trois chambres de 19 m<sup>2</sup>, 21 m<sup>2</sup> et 16 m<sup>2</sup>. Entre les chambres il y a une partie de 6 m<sup>2</sup> sans fenêtre, pour le stockage. Il y a une mezzanine. La salle de bains à une douche et une baignoire. Plomberie pour un W.-C. Il y a un grenier qui a de la place pour un autre espace utilisable. En face de la propriété, il y a un parking et plus d'espace. Rénovations à faire. Toiture, fosse et l'intérieur entièrement.

## TAXES LOCALES

Taxe habitation: EUR

-----  
Les informations sur les risques auxquels ce bien est exposé sont disponibles sur le site Géorisques : <https://www.georisques.gouv.fr>

## NOTES