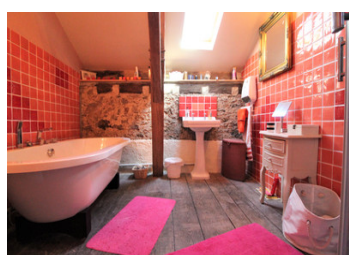


Maison de ville de 4 chambres avec belle cour et garage au cœur de Rochechouart

EXCLUSIF



INFORMATION

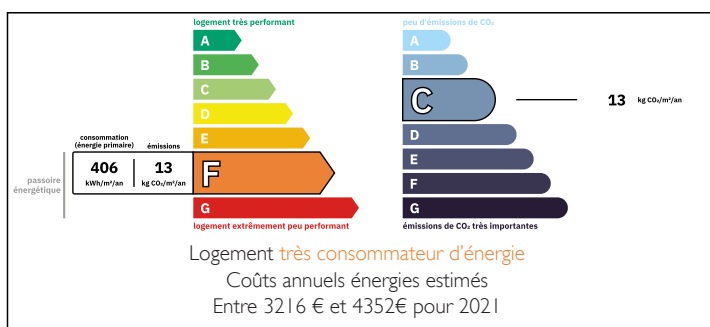
Ville:	Rochechouart
Département:	Haute-Vienne
Ch:	4
SdB:	3
Surface:	200 m ²
Terrain:	247 m ²

RÉSUMÉ

Avec 4 chambres, 3 salles de bains, belle cuisine équipée et salon avec balcon, cette maison de ville est à voir ! Tous les commerces de la ville sont accessibles à pied.

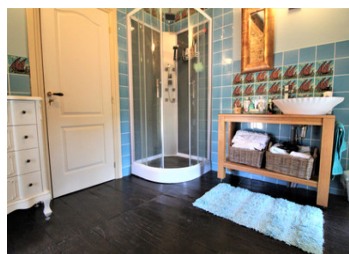
Très belle cour avec fontaine, cuisine d'été et terrasse couverte. Garage et grande pièce de rangement au rez-de-chaussée.

DPE



NB. Les prix cités font référence à des transactions en euros. Les fluctuations des taux de change ne sont pas de la responsabilité de l'agence ou de ceux qui la représentent. L'agence et ses représentants ne sont pas autorisés à faire ou donner des garanties relatives à la propriété. Ces indications ne font pas partie d'une offre ou d'un contrat et ne doivent pas être considérées comme des déclarations ou des représentations de faits, mais comme une représentation générale de la propriété. Toutes les superficies, les mesures ou les distances sont approximatives. Les textes, photographies et plans sont seulement donnés à titre indicatif et ne sont pas nécessairement complets. Leggett n'a pas testé tous les services, équipements ou installations et ne peut donc pas en garantir les spécificités.

Les informations pour les achats hors-plan sont donnés à titre indicatif seulement. La finition de la propriété peut varier. Les acheteurs sont invités à engager un spécialiste pour vérifier les plans et les spécifications énoncées dans leur contrat d'achat avec le promoteur.



DESCRIPTION

Rez-de-chaussée :

Garage et pièce de rangement

Entrée de la maison

W.-C.

Premier étage :

Salon avec balcon

Cuisine équipée

Buanderie

Salle d'eau avec W.-C.

Chambre avec douche et lavabo

Deuxième étage :

3 chambres

2 salles de bains, les deux avec W.-C.

La propriété est en simple vitrage mais possède des volets en bois que les vendeurs sont en train de remplacer. Le chauffage est assuré par des radiateurs électriques.

La propriété n'est pas actuellement raccordée au tout-à-l'égout, mais celui-ci est disponible et devrait donc être raccordé. C'est à l'acheteur de s'en charger.

Balcon qui mène sur la cour d'environ 150 m² avec fontaine au milieu.

Très belle terrasse couverte et cuisine d'été.

Les informations sur les risques auxquels ce bien est exposé sont disponibles sur le site Géorisques : <https://www.georisques.gouv.fr>

TAXES LOCALES

Taxe foncière: **398 EUR**

Taxe habitation: **EUR**

NOTES