

Superbe terrain à bâtir de 4075m à proximité du joli village des Salles Lavauguyon, dans la Haute Vienne.

EXCLUSIF

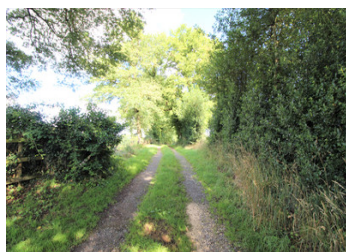


INFORMATION

Ville:	Les Salles-Lavauguyon
Département:	Haute-Vienne
Ch:	0
SdB:	0
Surface:	0 m ²
Terrain:	4075 m ²

RÉSUMÉ

Terrain constructible surélevé de 4075 m². L'électricité et l'eau passent à proximité du terrain et il est possible de se raccorder au réseau d'égouts. Cadre paisible d'un hameau, le village des Salles Lavauguyon est à 3 minutes en voiture et dispose d'un café très populaire qui organise régulièrement des concerts, d'une boulangerie et d'un bureau de poste. St Mathieu est à 10 minutes en voiture et offre toutes les commodités, notamment un supermarché, des médecins, des écoles, des restaurants, etc. Les magnifiques lacs de loisirs de la Haute Charente sont également à moins de 5 minutes et proposent des activités telles que la voile, le canoë, la natation, la pêche, l'équitation et bien d'autres encore.



DPE

DPE non requis.

NB. Les prix cités font référence à des transactions en euros. Les fluctuations des taux de change ne sont pas de la responsabilité de l'agence ou de ceux qui la représentent. L'agence et ses représentants ne sont pas autorisés à faire ou donner des garanties relatives à la propriété. Ces indications ne font pas partie d'une offre ou d'un contrat et ne doivent pas être considérées comme des déclarations ou des représentations de faits, mais comme une représentation générale de la propriété. Toutes les superficies, les mesures ou les distances sont approximatives. Les textes, photographies et plans sont seulement donnés à titre indicatif et ne sont pas nécessairement complets. Leggett n'a pas testé tous les services, équipements ou installations et ne peut donc pas en garantir les spécificités.

Les informations pour les achats hors-plan sont donnés à titre indicatif seulement. La finition de la propriété peut varier. Les acheteurs sont invités à engager un spécialiste pour vérifier les plans et les spécifications énoncées dans leur contrat d'achat avec le promoteur.



DESCRIPTION

Situé à l'orée d'un joli hameau de Haute-Vienne, à proximité des commodités du village, ce terrain surélevé est à vendre et offre un emplacement fantastique pour la construction de la maison de vos rêves en France.

L'électricité, le téléphone et l'eau sont tous à proximité immédiate du terrain, ce qui facilite les raccordements aux services publics. Le hameau dispose également d'un réseau d'égouts auquel il est possible de se raccorder.

Le terrain est en pente douce et offre une vue sur la campagne à l'arrière et sur les arbres et le hameau à l'avant. L'accès est déjà en place grâce à un chemin de gravier/une route non goudronnée qui longe le terrain. La mairie a indiqué qu'il serait possible de créer un autre accès direct depuis la ruelle située à l'avant du terrain.

Les informations sur les risques auxquels ce bien est exposé sont disponibles sur le site Géorisques : <https://www.georisques.gouv.fr>

TAXES LOCALES

Taxe habitation: EUR

NOTES