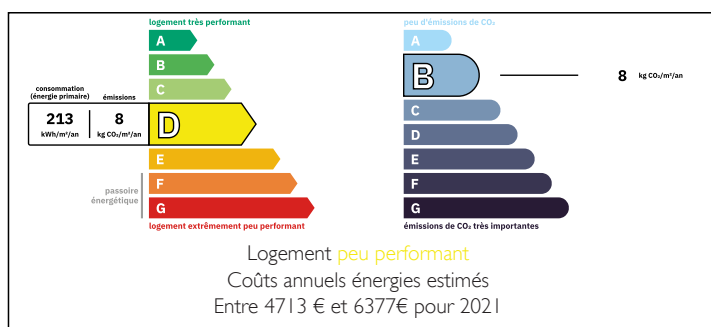


Baisse de prix importante – volumes exceptionnels et fort potentiel, désormais à 315 500 pour vente rapide

EXCLUSIF



DPE



INFORMATION

Ville:	Touille
Département:	Haute-Garonne
Ch:	6
SdB:	3
Surface:	285 m ²
Terrain:	771 m ²

RÉSUMÉ

Fortement réduit pour une vente motivée – prix réaliste pour vendre.

Cette belle maison familiale de vient d'être repositionnée à un niveau de prix très compétitif afin de favoriser une vente rapide

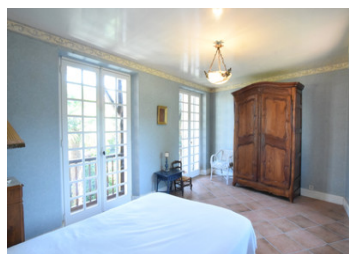
Un ajustement de prix important afin de tenir compte du potentiel du bien et des attentes actuelles des acheteurs.

En conséquence, cette propriété est désormais proposée à un prix attractif et représente une excellente opportunité.

Spacieuse maison de 6 chambres avec piscine et jardins clos. Située dans un environnement de village paisible, elle bénéficie de jardins privés, offrant de beaux espaces pour les repas en extérieur, les moments de détente au bord de la piscine, ou les

NB. Les prix cités font référence à des transactions en euros. Les fluctuations des taux de change ne sont pas de la responsabilité de l'agence ou de ceux qui la représentent. L'agence et ses représentants ne sont pas autorisés à faire ou donner des garanties relatives à la propriété. Ces indications ne font pas partie d'une offre ou d'un contrat et ne doivent pas être considérées comme des déclarations ou des représentations de faits, mais comme une représentation générale de la propriété. Toutes les superficies, les mesures ou les distances sont approximatives. Les textes, photographies et plans sont seulement donnés à titre indicatif et ne sont pas nécessairement complets. Leggett n'a pas testé tous les services, équipements ou installations et ne peut donc pas en garantir les spécificités.

Les informations pour les achats hors-plan sont donnés à titre indicatif seulement. La finition de la propriété peut varier. Les acheteurs sont invités à engager un spécialiste pour vérifier les plans et les spécifications énoncées dans leur contrat d'achat avec le promoteur.



TAXES LOCALES

Taxe foncière: 590 EUR

Taxe habitation: EUR

NOTES

DESCRIPTION

Nichée dans un village calme et accueillant, à proximité de la charmante station thermale de Salies-du-Salat, cette spacieuse maison de caractère de six chambres offre un bel équilibre entre confort, charme et opportunités.

Située derrière de grands portails en fer forgé, la propriété bénéficie de jardins privés à l'avant et à l'arrière, créant un environnement paisible et largement préservé des regards. L'espace extérieur est idéal pour profiter des longues journées ensoleillées au bord de la piscine privée, tout en restant facile d'entretien, que ce soit pour une résidence principale ou une maison de vacances.

À l'intérieur, la maison associe éléments d'époque et beaux volumes, offrant une grande flexibilité pour un mode de vie moderne. Avec plusieurs pièces de réception et six chambres, elle pourrait convenir aussi bien comme grande maison familiale, maison de vacances accueillante ou projet de chambres d'hôtes dans l'une des régions les plus attrayantes du sud-ouest de la France.

Malgré son cadre paisible, la propriété se trouve à quelques minutes en voiture de Salies-du-Salat et bénéficie d'un accès facile à Saint-Girons, Saint-Lizier, Toulouse et aux montagnes des Pyrénées. Elle offre ainsi le style de vie rural et détendu que beaucoup recherchent, tout en restant bien connectée.

Rez-de-chaussée – Accueil chaleureux et espaces de vie modulables

Accessible par de grands portails en fer forgé, une allée gravillonnée mène au garage intégré et à l'entrée principale de la maison.

En franchissant la porte d'entrée d'origine, vous découvrirez un spacieux hall d'entrée avec sol en marbre, radiateurs et une atmosphère...