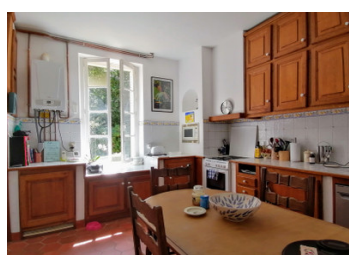


Nouveau prix bientôt de 204,120 EUR - contactez-nous.! Villa 4 chambres dans campagne tranquille avec gîte.



## INFORMATION

Ville:	Liglet
Département:	Vienne
Ch:	6
SdB:	2
Surface:	209 m2
Terrain:	16488 m2

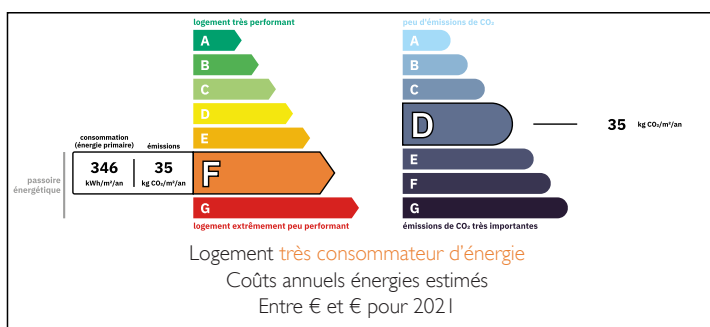


## RÉSUMÉ

Construite par des Parisiens comme une retraite de vacances dans la campagne de la Vienne, cette propriété offre une vie intérieure-extérieure à son meilleur. Avec la rivière Benaize qui coule à proximité, la propriété offre six chambres au total et un jardin avec des arbres matures qui mène directement à la rive en contrebas. C'est la maison parfaite pour les amoureux de la nature qui recherchent une escapade tranquille à la campagne, de l'intimité et de merveilleux espaces pour se détendre et recevoir.

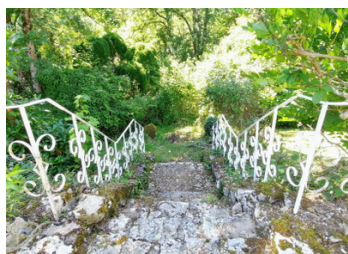
L'accès à la propriété se fait par un portail depuis une route secondaire. Un petit chemin à quelques mètres de là mène à quatre autres parcelles de terrain actuellement utilisées comme pâturage pour les chevaux ainsi qu'un point de passage pour la Benaize. L'allée en gravier mène à la maison principale à l'avant et au gîte...

## DPE



NB. Les prix cités font référence à des transactions en euros. Les fluctuations des taux de change ne sont pas de la responsabilité de l'agence ou de ceux qui la représentent. L'agence et ses représentants ne sont pas autorisés à faire ou donner des garanties relatives à la propriété. Ces indications ne font pas partie d'une offre ou d'un contrat et ne doivent pas être considérées comme des déclarations ou des représentations de faits, mais comme une représentation générale de la propriété. Toutes les superficies, les mesures ou les distances sont approximatives. Les textes, photographies et plans sont seulement donnés à titre indicatif et ne sont pas nécessairement complets. Leggett n'a pas testé tous les services, équipements ou installations et ne peut donc pas en garantir les spécificités.

Les informations pour les achats hors-plan sont donnés à titre indicatif seulement. La finition de la propriété peut varier. Les acheteurs sont invités à engager un spécialiste pour vérifier les plans et les spécifications énoncées dans leur contrat d'achat avec le promoteur.



## DESCRIPTION

La propriété a été bien entretenue et dispose d'un système de chauffage central au gaz qui a été installé il y a 4 ans. Dans la maison principale, un hall d'entrée avec des carreaux de sol d'origine et un escalier en chêne mène à la cuisine de 16 m<sup>2</sup>, équipée de meubles en bois de haute qualité et d'un four, d'un lave-vaisselle et d'un micro-ondes intégrés. La salle à manger/salon s'étend sur toute la longueur de la maison principale et a conservé les quatre ensembles de portes-fenêtres d'origine menant à une terrasse généreuse à l'arrière et sur le côté. Un deuxième salon ou bibliothèque/bureau se trouve au rez-de-chaussée et comporte une cheminée en marbre d'origine ainsi qu'un double vitrage et un parquet.

Au premier étage, il y a un palier spacieux et quatre chambres de taille généreuse, une salle de bains et des toilettes séparées.

Adjacent à la maison principale se trouve un cottage ou gîte entièrement rénové, qui dispose d'un salon/salle à manger de 25 m<sup>2</sup> avec des poutres d'origine et des portes-fenêtres, qui donnent sur la terrasse et le jardin. Il y a une cuisine équipée d'une cuisinière et d'un réfrigérateur ainsi qu'une buanderie avec un WC. À l'étage, il y a une chambre principale avec des placards, une deuxième chambre et une salle de douche. Il y a du double vitrage partout.

Le jardin possède de nombreux arbres matures à feuilles caduques et conifères et des marches en pierre avec...

## TAXES LOCALES

Taxe foncière: **349 EUR**

Taxe habitation: **EUR**

## NOTES