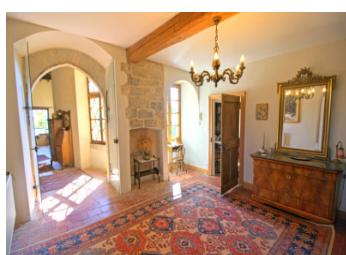
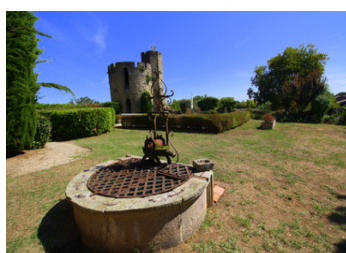


Tarn : luxueux château médiéval totalement près d'Albi, avec gîtes, piscine et 2H de terrain



DPE

DPE non requis.

INFORMATION

Ville:	Vénès
Département:	Tarn
Ch:	9
SdB:	8
Surface:	730 m2
Terrain:	21000 m2

RÉSUMÉ

Ce bien de prestige se trouve dans cette belle région d'Occitanie, en plein coeur du Pays de Cocagne, célèbre pour sa douceur de vivre et ses terres d'abondance.

Ce château féodal datant du XIII^{ème} siècle, modifié au XVIII^{ème} siècle a été entièrement rénové. Les propriétaires actuels, passionnés d'histoire et d'architecture ont redonné à ce lieu chargé d'histoire toutes ses lettres de noblesse, en le restaurant entièrement et en conservant et sublimant son style et ses caractéristiques. Cette restauration a représenté un travail colossal, aujourd'hui cette propriété est un véritable joyau à l'architecture rare et recherchée. Le château actuel a gardé un caractère féodal qui rappelle l'importance passée de cette ancienne forteresse de la vicomté de Lautrec, une partie est inscrite à l'inventaire supplémentaire des Monuments Historiques. Cette inscription peut vous faire bénéficier de certains...

NB. Les prix cités font référence à des transactions en euros. Les fluctuations des taux de change ne sont pas de la responsabilité de l'agence ou de ceux qui la représentent. L'agence et ses représentants ne sont pas autorisés à faire ou donner des garanties relatives à la propriété. Ces indications ne font pas partie d'une offre ou d'un contrat et ne doivent pas être considérées comme des déclarations ou des représentations de faits, mais comme une représentation générale de la propriété. Toutes les superficies, les mesures ou les distances sont approximatives. Les textes, photographies et plans sont seulement donnés à titre indicatif et ne sont pas nécessairement complets. Leggett n'a pas testé tous les services, équipements ou installations et ne peut donc pas en garantir les spécificités.

Les informations pour les achats hors-plan sont donnés à titre indicatif seulement. La finition de la propriété peut varier. Les acheteurs sont invités à engager un spécialiste pour vérifier les plans et les spécifications énoncées dans leur contrat d'achat avec le promoteur.



DESCRIPTION

Bien protégé par son enceinte médiévale, le visiteur chanceux tombe immédiatement sous le charme de cet édifice, emplis d'un sentiment d'émerveillement face à tant de richesse architecturale.

Imaginez plus de 700m² habitables avec un confort haut de gamme, et sous alarme, dont 2 gîtes, une salle de réception, une cuisine médiévale, une piscine chauffée, un parc clos et arboré équipé d'un arrosage automatique, le tout sans aucune nuisance visuelle ni sonore, et 2 hectares de terrain.

Tous les détails qui font partie de l'imaginaire collectif sont bien présents ici : tours, meurtrières, douves, escaliers monumentaux, fenêtres ouvragées à meneau, portes cochères...

Nous allons à présent donner une description plus détaillée de ce bien unique. Vous comprendrez aisément que nous ne pourrions pas tout décrire, plus de photos vous seront bien sûr transmises sur demande.

Une fois les escaliers extérieurs gravis et la porte fortifiée franchie, nous découvrons avec ravissement un imposant parc central arboré avec son puits sa piscine 5x10 chauffée. Tout autour, se dressent les parties habitables. Tout d'abord l'habitation principale et ses 550m², pour y accéder nous empruntons un escalier massif en pierre de taille qui nous mène sur une entrée ou antichambre sublimée par un imposant billard et des toiles de maître au mur.

Puis, la partie jour se compose de salle à manger, salon, cuisine et arrière cuisine, bureau et hall de réception. Une terrasse circulaire avec vue panoramique permet telle une tour de garde de dominer...

TAXES LOCALES

Taxe foncière: **3821 EUR**

Taxe habitation: **EUR**

NOTES