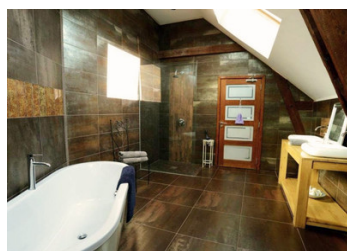


Ancien moulin avec 10 chambres en suite, complexe piscine et cottage indépendant.



INFORMATION

Ville:	Désertines
Département:	Mayenne
Ch:	12
SdB:	11
Surface:	878 m ²
Terrain:	4312 m ²

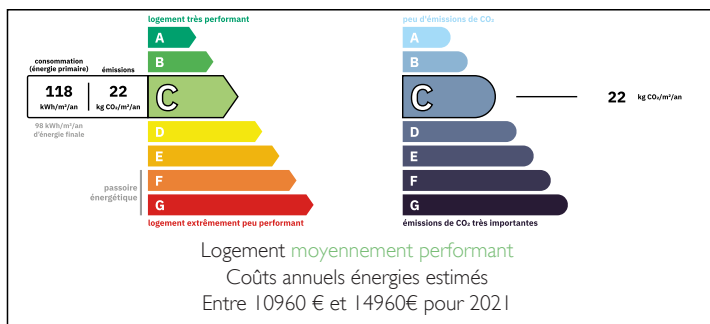
RÉSUMÉ

Niché au cœur de la magnifique campagne mayennaise, cet ancien moulin à farine rénové avec charme est implanté au sein de sa propre cour et de ses jardins. La propriété offre de vastes espaces comprenant 10 chambres et 10 salles de bains, ainsi qu'un cottage indépendant de 2 chambres, des salles de jeux, un centre de conférence et des équipements haut de gamme tels qu'une salle de sport entièrement équipée et une piscine intérieure de 12 m x 4 m.

Les prestations complémentaires incluent des panneaux solaires ainsi qu'une borne de recharge pour véhicule électrique.

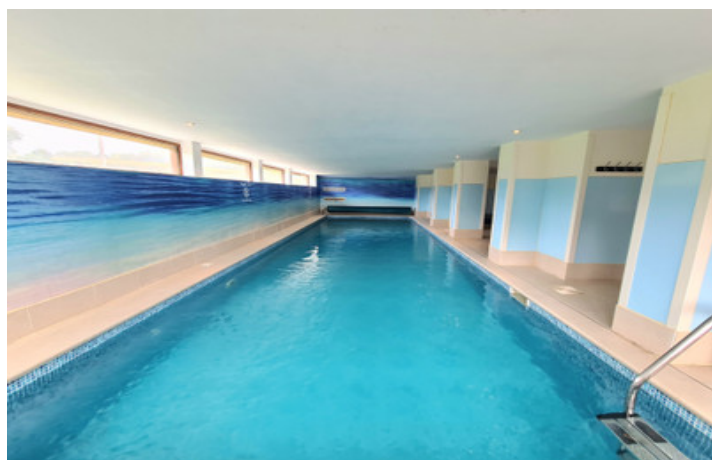
Située à seulement quelques minutes des commodités, la propriété bénéficie également d'un emplacement idéal, à environ une heure de la côte et à moins de deux heures du port ferry le plus proche. La gare TGV permettant de rejoindre Paris

DPE



NB. Les prix cités font référence à des transactions en euros. Les fluctuations des taux de change ne sont pas de la responsabilité de l'agence ou de ceux qui la représentent. L'agence et ses représentants ne sont pas autorisés à faire ou donner des garanties relatives à la propriété. Ces indications ne font pas partie d'une offre ou d'un contrat et ne doivent pas être considérées comme des déclarations ou des représentations de faits, mais comme une représentation générale de la propriété. Toutes les superficies, les mesures ou les distances sont approximatives. Les textes, photographies et plans sont seulement donnés à titre indicatif et ne sont pas nécessairement complets. Leggett n'a pas testé tous les services, équipements ou installations et ne peut donc pas en garantir les spécificités.

Les informations pour les achats hors-plan sont donnés à titre indicatif seulement. La finition de la propriété peut varier. Les acheteurs sont invités à engager un spécialiste pour vérifier les plans et les spécifications énoncées dans leur contrat d'achat avec le promoteur.



DESCRIPTION

Niché au cœur de la magnifique campagne mayennaise, cet exceptionnel ancien moulin à farine rénové représente une opportunité rare d'acquérir une activité touristique florissante avec un logement indépendant pour les propriétaires. Offrant de vastes espaces lumineux et pleins de caractère, la propriété allie charme, confort et polyvalence, ce qui en fait un lieu idéal pour des locations de vacances, retraites, conférences, rassemblements de groupes ou événements familiaux.

Le moulin a été intelligemment divisé en deux gîtes indépendants, bien qu'ils soient souvent loués ensemble pour accueillir des groupes plus importants.

Gîte 1

L'entrée s'ouvre sur un vaste hall avec salon (41 m²) doté de parquet en bois et offrant une vue agréable sur la campagne environnante. Un second salon plus intime (21,5 m²) dispose de rangements intégrés.

Le cœur de la propriété est sans aucun doute l'impressionnante cuisine avec salle à manger (89 m²), pouvant accueillir jusqu'à 24 personnes. La cuisine entièrement équipée comprend un four encastré, une cuisinière Rayburn, de nombreux espaces de rangement ainsi que de superbes plans de travail en marbre. Une porte donne accès à un balcon offrant une jolie vue dégagée. Une grande buanderie attenante dispose d'espaces de rangement supplémentaires et des raccordements pour machines à laver et sèche-linge. Un WC indépendant complète ce niveau.

Au premier étage se trouve un espace salon commun (41 m²) permettant aux hôtes de se détendre. Les cinq suites de luxe, réparties sur deux niveaux, mesurent entre 33 m² et 60,5 m². Chaque suite a été décorée avec...

TAXES LOCALES

Taxe foncière: 2942 EUR

Taxe habitation: EUR

NOTES