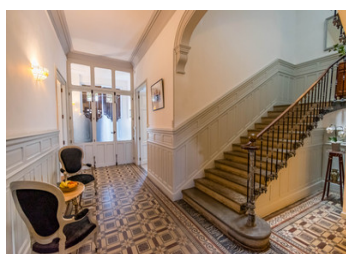


Propriété d'exception, comprenant une maison de maître (8 suites), 5 gîtes, jardin paysager, piscine, jacuzzi



INFORMATION

| | |
|--------------|---------------------|
| Ville: | Olonzac |
| Département: | Hérault |
| Ch: | 13 |
| SdB: | 13 |
| Surface: | 623 m ² |
| Terrain: | 2250 m ² |



RÉSUMÉ

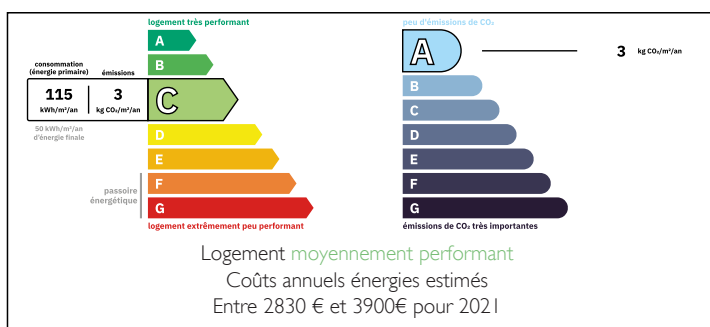
Situé entre Carcassonne et les plages de la Méditerranée, au cœur du Minervois dans le village canal d'Olonzac, je vous invite à découvrir cette époustouflante chambre d'hôtes (442 m²) + 5 gîtes T2, un jardin privé, une piscine, deux remises (382 m² et 38 m²), et bien plus encore.

Si vous cherchez à gérer votre propre entreprise touristique (chambres d'hôtes et locations saisonnières), ne cherchez pas plus loin. Cette luxueuse maison de maître s'étend somptueusement sur un parc paisible de 2 340 m² au cœur du village d'Olonzac et à deux pas du canal du Midi.

Elle présente de magnifiques carreaux géométriques d'origine dans toute la maison, de superbes hauts plafonds, des sols en terre cuite, des cheminées en marbre, des boiseries et un escalier impressionnant.

L'activité est clé en main ...

DPE



NB. Les prix cités font référence à des transactions en euros. Les fluctuations des taux de change ne sont pas de la responsabilité de l'agence ou de ceux qui la représentent. L'agence et ses représentants ne sont pas autorisés à faire ou donner des garanties relatives à la propriété. Ces indications ne font pas partie d'une offre ou d'un contrat et ne doivent pas être considérées comme des déclarations ou des représentations de faits, mais comme une représentation générale de la propriété. Toutes les superficies, les mesures ou les distances sont approximatives. Les textes, photographies et plans sont seulement donnés à titre indicatif et ne sont pas nécessairement complets. Leggett n'a pas testé tous les services, équipements ou installations et ne peut donc pas en garantir les spécificités.

Les informations pour les achats hors-plan sont donnés à titre indicatif seulement. La finition de la propriété peut varier. Les acheteurs sont invités à engager un spécialiste pour vérifier les plans et les spécifications énoncées dans leur contrat d'achat avec le promoteur.



TAXES LOCALES

Taxe foncière: 3500 EUR

Taxe habitation: EUR

NOTES

DESCRIPTION

Le jardin arboré de 2 340 m² comprend une piscine privée chauffée, des chaises longues, un jacuzzi pour 7 personnes, un terrain de pétanque, une jolie fontaine, 2 puits pour arroser le jardin et plusieurs terrasses pour toujours trouver un coin à l'ombre ou au soleil et apprécier un verre de rosé tout en lisant votre roman préféré. De nombreuses plantes et arbres indigènes donnent l'impression d'être dans un parc local. À noter qu'il est possible de louer des courts de tennis à côté de la propriété.

La résidence principale de 3 niveaux fait 442 m² et se compose de :

Rez-de-chaussée :

- Hall d'entrée (41 m²)
- Salon 1 (26 m²)
- Salon 2 (26 m²)
- Cuisine (22 m²) dotée d'une grande baie vitrée coulissante donnant sur le jardin
- Salle à manger (31 m²) avec cheminée en marbre et air conditionné.
- W.-C. avec lavabo et placard

Premier étage :

- Suite 1 (27 m²) avec salle d'eau + W.-C.
- Suite 2 (24 m²) avec salle d'eau + W.-C.
- Suite 3 (31 m²) avec salle d'eau + W.-C.
- Suite 4 (35 m²) avec salle d'eau + W.-C. + Dressing
- Placard de rangement pour le linge de maison, etc.

Deuxième étage :

- Suite 5 (32 m²) avec petit salon + salle d'eau + W.-C.
- Suite 6 (26 m²) avec salle d'eau + W.-C.
- Suite 7 (23 m²) avec salle d'eau...