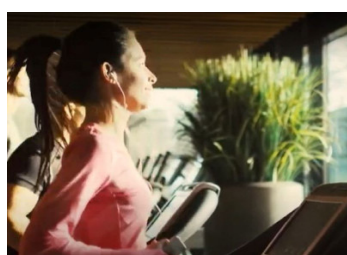
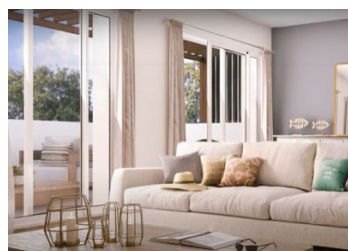
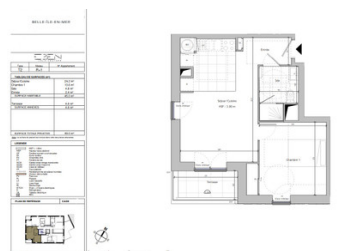
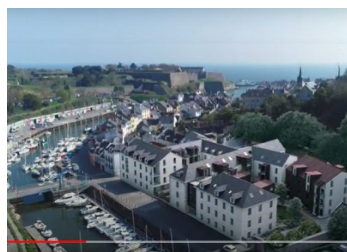


T2 appartement neuf sur plan, livraison 4e trim 2025, sur une belle île - avec 'gym' dans le bâtiment!



INFORMATION

Ville:	Le Palais
Département:	Morbihan
Ch:	I
SdB:	I
Surface:	41.6 m2
Exterieur:	5 m2



RÉSUMÉ

La belle BELLE-ÎLE-EN-MER! PRIX BAISSSE!!!

Si vous devez acheter, pourquoi ne pas acheter quelque chose de complètement différent? La vie sur l'île mais seulement 50 mins de bateau pour rejoindre le continent!

Cadre de vie idyllique, cette île magnifique offrant de nombreux contrastes & une variété de paysages étonnante - dunes ensoleillées, mer sauvage, criques abritées, petits villages authentiques, en font un lieu remarquable.

Une résidence unique, idéal pour les amateurs de bateaux ou pour une escapade ou choisir la vie familiale différente avec des écoles primaires & un collège sur l'île & la résidence bénéficie de toutes les commodités du centre-ville.

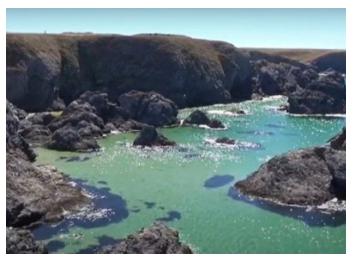
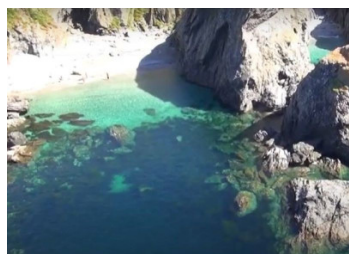
En réhabilitant en partie le patrimoine existant le Saint Louis garde son authenticité tout en bénéficiant du confort moderne. Les jardins intérieurs en cœur d'îlot & les liaisons douces vous feront profiter de beaux espaces paysagers.

DPE

DPE non requis.

NB. Les prix cités font référence à des transactions en euros. Les fluctuations des taux de change ne sont pas de la responsabilité de l'agence ou de ceux qui la représentent. L'agence et ses représentants ne sont pas autorisés à faire ou donner des garanties relatives à la propriété. Ces indications ne font pas partie d'une offre ou d'un contrat et ne doivent pas être considérées comme des déclarations ou des représentations de faits, mais comme une représentation générale de la propriété. Toutes les superficies, les mesures ou les distances sont approximatives. Les textes, photographies et plans sont seulement donnés à titre indicatif et ne sont pas nécessairement complets. Leggett n'a pas testé tous les services, équipements ou installations et ne peut donc pas en garantir les spécificités.

Les informations pour les achats hors-plan sont donnés à titre indicatif seulement. La finition de la propriété peut varier. Les acheteurs sont invités à engager un spécialiste pour vérifier les plans et les spécifications énoncées dans leur contrat d'achat avec le promoteur.



DESCRIPTION

BAISSE DE PRIX!

Les propriétés toujours disponibles vont de 1 x T2, 1 x T3 et 2 x T4, veuillez nous contacter pour plus d'informations ou voir les autres annonces A17411 (T3) et A17412 (T4).

T2 au rez-de-chaussée de presque de 42m² avec une terrasse de 5m² env. pour un prix de 195000€ (frais de notaire estimés 4370€).

T3 au rez-de-chaussée de presque de 85m² avec une terrasse de 18m² pour un prix de 349000€ (frais de notaire estimés 6610€).

T4 au rez-de-chaussée de 87m² avec un jardin de 63m² et une terrasse de 31m² pour les belles espaces extérieures de presque 94m² pour un prix de 399000€ (frais de Notaire estimés 7340€).

Un grand T4 au 1er étage de presque de 100m² avec un balcon de 20m² REDUCTION DE 95K€ au nouveau très bon prix de 445000€ (frais de notaire estimés 8010€).

Ce fabuleux projet dispose d'un élégant salon commun pour les résidents et même de sa propre salle de sport. Vous pouvez donc prendre soin de vous et vous détendre dans votre nouvelle maison dans un cadre vraiment magnifique!

Les informations sur les risques auxquels ce bien est exposé sont disponibles sur le site Géorisques : <https://www.georisques.gouv.fr>

TAXES LOCALES

Taxe habitation: EUR

NOTES