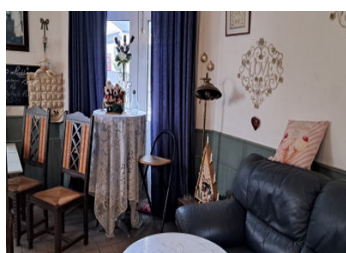


Une maison de famille et une entreprise et tout simplement un endroit idéal pour vivre dans un village sympa.



## INFORMATION

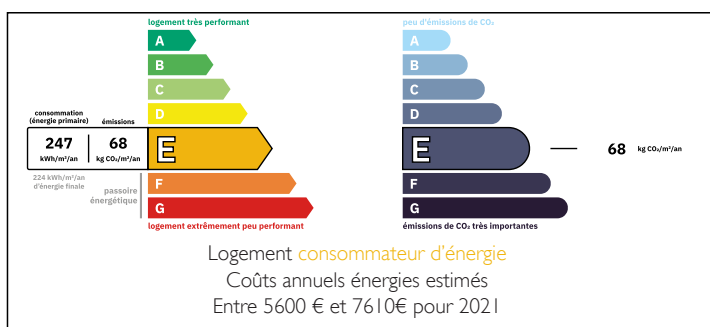
Ville:	Ger
Département:	Manche
Ch:	6
SdB:	0
Surface:	280 m <sup>2</sup>
Terrain:	741 m <sup>2</sup>



## RÉSUMÉ

Une grande maison avec 5 chambres d'hôtes et un bar/restaurant si vous le souhaitez, il a beaucoup de potentiel. Une bonne cuisine de restauration, une grande salle à manger et une terrasse extérieure. Situation centrale à proximité de la gare de Vire et des sites historiques de Domfront et Lonlay l'abbaye. Une licence de bar/restaurant de catégorie 4 existe pour cet endroit.

## DPE



NB. Les prix cités font référence à des transactions en euros. Les fluctuations des taux de change ne sont pas de la responsabilité de l'agence ou de ceux qui la représentent. L'agence et ses représentants ne sont pas autorisés à faire ou donner des garanties relatives à la propriété. Ces indications ne font pas partie d'une offre ou d'un contrat et ne doivent pas être considérées comme des déclarations ou des représentations de faits, mais comme une représentation générale de la propriété. Toutes les superficies, les mesures ou les distances sont approximatives. Les textes, photographies et plans sont seulement donnés à titre indicatif et ne sont pas nécessairement complets. Leggett n'a pas testé tous les services, équipements ou installations et ne peut donc pas en garantir les spécificités.

Les informations pour les achats hors-plan sont donnés à titre indicatif seulement. La finition de la propriété peut varier. Les acheteurs sont invités à engager un spécialiste pour vérifier les plans et les spécifications énoncées dans leur contrat d'achat avec le promoteur.



## DESCRIPTION

Un immeuble en pierres à usage de commerce et d'habitation comprenant:

-au rez-de-chaussée: une salle de café/bar, une salle de restaurant avec cheminée, une salle de banquet, cuisine, W.C.

-à l'étage: quatre chambres d'hotel, salle d'eau avec W.C, salle de bains avec W.C et un appartement avec un salon, deux chambres et salle d'eau avec W.C. Buanderie.

Grand grenier.

Salle brocante.

Terrasse, parking,cour et jardin

-----  
Les informations sur les risques auxquels ce bien est exposé sont disponibles sur le site Géorisques : <https://www.georisques.gouv.fr>

## TAXES LOCALES

**Taxe foncière: 1 500 EUR**

**Taxe habitation: EUR**

## NOTES