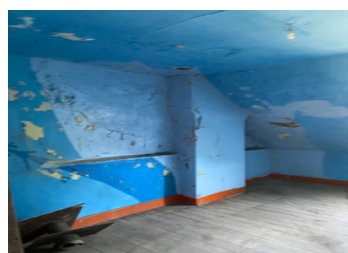
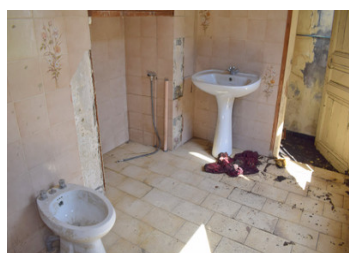


Projet de rénovation - Maison dans un village pyrénéen avec un jardin, un garage et une vue sur les montagnes

EXCLUSIF



DPE

DPE non requis.

## INFORMATION

Ville:	Saint-Béat-Lez
Département:	Haute-Garonne
Ch:	7
SdB:	2
Surface:	220 m <sup>2</sup>
Terrain:	498 m <sup>2</sup>

## RÉSUMÉ

Auparavant deux maisons et maintenant rejointes, cette grande propriété a besoin d'attention pour la ramener à la vie.

L'extérieur de la maison a du charme avec un grand balcon exposé sud et une vue sur les montagnes.

À côté d'un ruisseau qui court le long de la propriété.

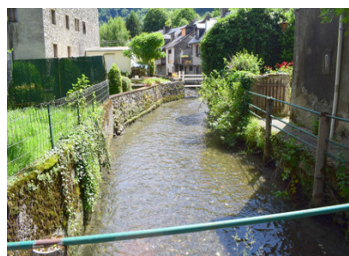
Le garage est ouvert à travers les deux propriétés, mais pourrait être divisé pour fournir un garage séparé pour chaque propriété.

### Informations Ski

- 16 minutes en voiture de la station de ski Le Mourti (11 km)
- 22 minutes de la station de ski Superbagnères (20 km)

NB. Les prix cités font référence à des transactions en euros. Les fluctuations des taux de change ne sont pas de la responsabilité de l'agence ou de ceux qui la représentent. L'agence et ses représentants ne sont pas autorisés à faire ou donner des garanties relatives à la propriété. Ces indications ne font pas partie d'une offre ou d'un contrat et ne doivent pas être considérées comme des déclarations ou des représentations de faits, mais comme une représentation générale de la propriété. Toutes les superficies, les mesures ou les distances sont approximatives. Les textes, photographies et plans sont seulement donnés à titre indicatif et ne sont pas nécessairement complets. Leggett n'a pas testé tous les services, équipements ou installations et ne peut donc pas en garantir les spécificités.

Les informations pour les achats hors-plan sont donnés à titre indicatif seulement. La finition de la propriété peut varier. Les acheteurs sont invités à engager un spécialiste pour vérifier les plans et les spécifications énoncées dans leur contrat d'achat avec le promoteur.



## TAXES LOCALES

Taxe habitation: EUR

## NOTES

## DESCRIPTION

Il y a deux entrées aux maisons, sur différentes petites routes.

### PROPRIÉTÉ I

L'entrée principale se fait par les jardins devant la maison (un ouvert et un fermé).

Lorsque vous franchissez la porte de la première propriété, vous êtes dans le hall d'entrée avec un sol carrelé et une porte menant aux WC et une autre menant à une salle de douche inachevée - ceux-ci pourraient être enlevés pour faire un couloir plus grand et plus utilisable.

Sur le côté du couloir, une porte s'ouvre sur le garage avec un petit placard sous l'escalier. Le garage s'étend sur toute la longueur des deux maisons, mais pourrait facilement être divisé en deux garages séparés.

Des escaliers en bois d'origine mènent au couloir au premier étage avec les chambres suivantes, toutes avec des planchers en bois d'origine :

- Salle à manger avec un balcon qui donne sur le petit ruisseau, une cheminée en marbre et une porte dans un placard
- Chambre avec balcon et cheminée en marbre
- Salle de douche (douche et lavabo)
- Cuisine

Il y a une porte qui relie les deux propriétés au premier étage.

L'escalier continue ensuite jusqu'au grenier avec beaucoup de rangement et les logements suivants :

- Deux chambres
- Grande pièce pouvant être rénovée

Il y a actuellement un mur de séparation entre les deux maisons qui pourrait être ouvert pour révéler