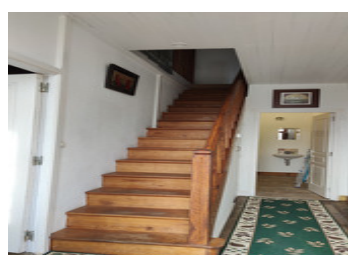


Une propriété rurale avec des vues exceptionnelles et tellement de potentiel. Tour virtuel



## INFORMATION

Ville:	Le Teilleul
Département:	Manche
Ch:	3
SdB:	2
Surface:	126 m <sup>2</sup>
Terrain:	3155 m <sup>2</sup>

## RÉSUMÉ

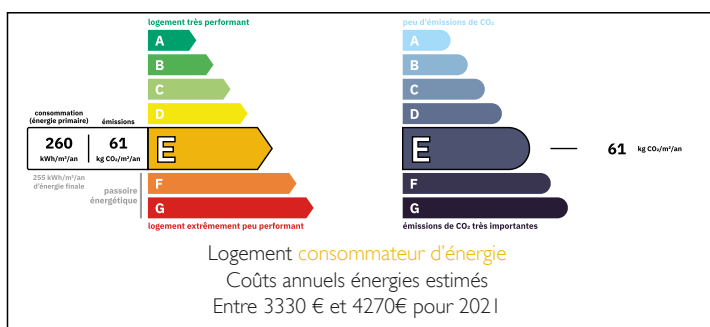
Une propriété rurale avec des vues exceptionnelles et beaucoup de potentiel dans une belle région qui servirait de base pour explorer la Normandie. Il y a un terrain pour un ou deux poneys ou d'autres petits animaux, des dépendances en abondance, un petit bâtiment à aménager en gîte, si vous voulez un revenu de location et une maison très confortable pour vous-même.

A seulement 20km de Domfront ou St Hilaire du Harcouet, 12 km de Mortain et 30 km du golf 9 trous le plus proche.

La charmante ville de Le Teilleul avec toutes les commodités est à distance de marche à seulement 1.6km.

Veuillez demander plus de photos et plus de détails sur cette super propriété et pour organiser vos visites.

## DPE



NB. Les prix cités font référence à des transactions en euros. Les fluctuations des taux de change ne sont pas de la responsabilité de l'agence ou de ceux qui la représentent. L'agence et ses représentants ne sont pas autorisés à faire ou donner des garanties relatives à la propriété. Ces indications ne font pas partie d'une offre ou d'un contrat et ne doivent pas être considérées comme des déclarations ou des représentations de faits, mais comme une représentation générale de la propriété. Toutes les superficies, les mesures ou les distances sont approximatives. Les textes, photographies et plans sont seulement donnés à titre indicatif et ne sont pas nécessairement complets. Leggett n'a pas testé tous les services, équipements ou installations et ne peut donc pas en garantir les spécificités.

Les informations pour les achats hors-plan sont donnés à titre indicatif seulement. La finition de la propriété peut varier. Les acheteurs sont invités à engager un spécialiste pour vérifier les plans et les spécifications énoncées dans leur contrat d'achat avec le promoteur.



## TAXES LOCALES

**Taxe foncière:** 1188 EUR

**Taxe habitation:** EUR

## NOTES

## DESCRIPTION

Au rez-de-chaussée-

Cuisine/salle à manger. 6.73 x 4.01m Porte partiellement vitrée à l'ouest et accès aux escaliers extérieurs, fenêtres aux élévations sud et ouest. Gamme d'unités de base et murales assorties. Four à gaz et plaque de cuisson à 4 feux avec hotte aspirante. Évier avec mitigeur. Lave-vaisselle, réfrigérateur et réfrigérateur/congélateur. Radiateurs de chauffage central et un grand poêle à bois Godin dans une cheminée normande. Télévision avec chaînes anglaises et françaises, lecteur dvd. Une chaîne stéréo avec lecteur CD et son surround. Une table de cuisine en chêne de 10 places placée au centre.

Buanderie. 2.65 x 1.45m machine à laver, toilettes et lavabo. Ventilateur extracteur et pluie de serviettes électriques.

Salon. 3.99 x 3.91m Tv avec chaînes anglaises et lecteur vidéo dvd, vhs. Radiateur.

Salle arrière. 2.84 x 3.91m Escalier original vers le premier étage. Escalier vers la cave. Radiateur.

Cave. 9.98 x 6.9m Cave pleine largeur avec chaudière fioul et réservoir de diesel dans la partition. Principalement moquette et grandes portes au jardin arrière. Plaques de plafond isolées.

A l'étage.

Chambre 4.98 x 3.07m Fenêtre orientée vers le sud sur l'élévation avant avec des champs ouverts. Tapis et point de télévision par satellite. Radiateur.

Chambre 3.50 x 3.50m Fenêtre orientée vers l'ouest avec vue sur les champs ouverts. Ensuite, avec douche, lavabo et toilettes. Ventilateur extracteur et moquette. Radiateur.

Chambre 3.50 x 3.43m Fenêtre orientée vers le sud sur la façade avant avec vue sur des champs ouverts. Tapis. Radiateur.

Salle de douche 3.05 x 1.37m Douche, lavabo et toilette. Ventilateur extracteur...