

Grange en pierre et dépendance avec permis de construire sur un terrain de 3739m avec vues.

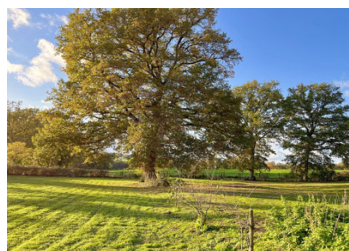
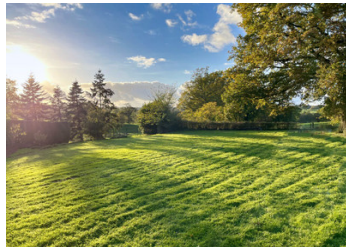


INFORMATION

Ville:	Chabrac
Département:	Charente
Ch:	0
SdB:	0
Surface:	425 m2
Terrain:	3739 m2

RÉSUMÉ

Avec des vues sur la campagne et accès facile à la ville de Chabanais (5.7km) et 15km de la ville de St Junien. L'aéroport de Limoges est à 38 km.



DPE

DPE non requis.

NB. Les prix cités font référence à des transactions en euros. Les fluctuations des taux de change ne sont pas de la responsabilité de l'agence ou de ceux qui la représentent. L'agence et ses représentants ne sont pas autorisés à faire ou donner des garanties relatives à la propriété. Ces indications ne font pas partie d'une offre ou d'un contrat et ne doivent pas être considérées comme des déclarations ou des représentations de faits, mais comme une représentation générale de la propriété. Toutes les superficies, les mesures ou les distances sont approximatives. Les textes, photographies et plans sont seulement donnés à titre indicatif et ne sont pas nécessairement complets. Leggett n'a pas testé tous les services, équipements ou installations et ne peut donc pas en garantir les spécificités.

Les informations pour les achats hors-plan sont donnés à titre indicatif seulement. La finition de la propriété peut varier. Les acheteurs sont invités à engager un spécialiste pour vérifier les plans et les spécifications énoncées dans leur contrat d'achat avec le promoteur.

DESCRIPTION

Situé sur un terrain de 3739 m² avec de belles vues sur la campagne.

L'ensemble se compose de :

- Grande grange en pierre avec permis de construire pour transformer une partie en logement et le reste grange/atelier. Hangar attenant sur le côté droit.
- Ancienne porcherie en pierre avec permission de créer habitation de 60m².
- Terrain attenant et clos de 2942m².

*Eau et électricité

*permis pour la fosse septique approuvée

Grange à rénover, non destinée à l'habitation en l'état, d'environ 425 m² au sol. Tout projet d'aménagement est soumis aux règles d'urbanisme en vigueur.

Les informations sur les risques auxquels ce bien est exposé sont disponibles sur le site Géorisques : <https://www.georisques.gouv.fr>

TAXES LOCALES

Taxe habitation: EUR

NOTES