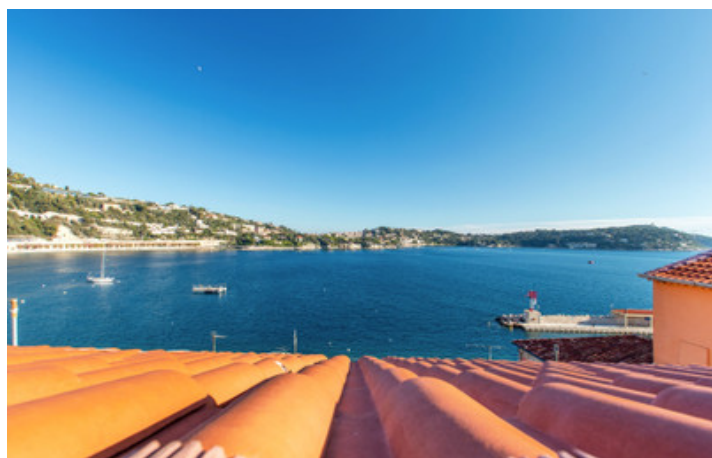


Villefranche sur Mer - Vielle ville. Dernier étage, grand loft duplex

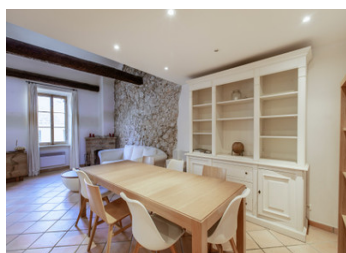


INFORMATION

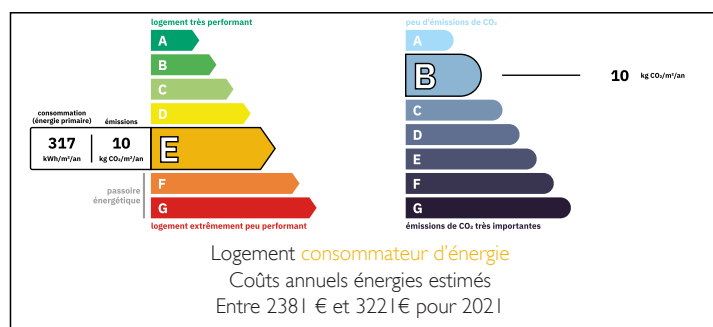
Ville:	Villefranche-sur-Mer
Département:	Alpes-Maritimes
Ch:	I
SdB:	I
Surface:	100 m2
Terrain:	0 m2

RÉSUMÉ

Villefranche sur Mer - Vieux village. Proche de la mer. Au 3ème et dernier étage, lumineux et grand appartement duplex dans l'esprit loft. Au niveau de l'entrée un grand espace de vie avec séjour et salle à manger, cuisine ouverte équipée, à l'étage la grande chambre, espace lounge et bureau, la salle de douche avec toilettes. Grande hauteur sous plafond, murs en pierres naturelles, cheminée, luminosité sont quelques uns des atouts qui vous séduiront. Idéal pour pied à terre et location saisonnière. Charges mensuelles de 132€.

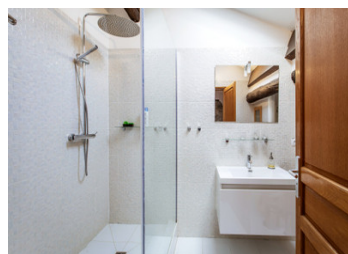


DPE



NB. Les prix cités font référence à des transactions en euros. Les fluctuations des taux de change ne sont pas de la responsabilité de l'agence ou de ceux qui la représentent. L'agence et ses représentants ne sont pas autorisés à faire ou donner des garanties relatives à la propriété. Ces indications ne font pas partie d'une offre ou d'un contrat et ne doivent pas être considérées comme des déclarations ou des représentations de faits, mais comme une représentation générale de la propriété. Toutes les superficies, les mesures ou les distances sont approximatives. Les textes, photographies et plans sont seulement donnés à titre indicatif et ne sont pas nécessairement complets. Leggett n'a pas testé tous les services, équipements ou installations et ne peut donc pas en garantir les spécificités.

Les informations pour les achats hors-plan sont donnés à titre indicatif seulement. La finition de la propriété peut varier. Les acheteurs sont invités à engager un spécialiste pour vérifier les plans et les spécifications énoncées dans leur contrat d'achat avec le promoteur.



DESCRIPTION

Villefranche sur Mer - Vieux village. Proche de la mer. Au 3ème et dernier étage, lumineux et grand appartement duplex dans l'esprit loft. Au niveau de l'entrée un grand espace de vie avec séjour et salle à manger, cuisine ouverte équipée, à l'étage la grande chambre, espace lounge et bureau, la salle de douche avec toilettes. Grande hauteur sous plafond, murs en pierres naturelles, cheminée, luminosité sont quelques uns des atouts qui vous séduiront. Idéal pour pied à terre et location saisonnière. Charges mensuelles de 132€.

Copropriété de 1 lots

Charges annuelles prévisionnelles : 1700€

Les informations sur les risques auxquels ce bien est exposé sont disponibles sur le site Géorisques : <https://www.georisques.gouv.fr>

TAXES LOCALES

Taxe habitation: EUR

NOTES