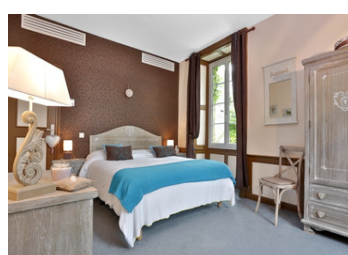
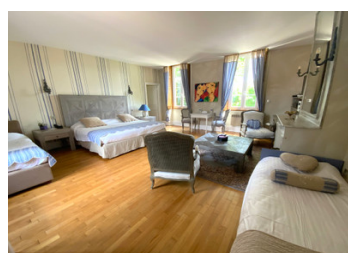
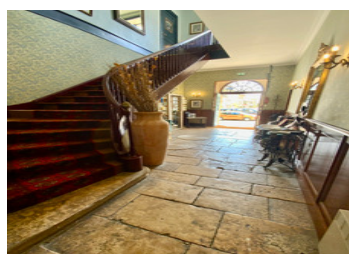
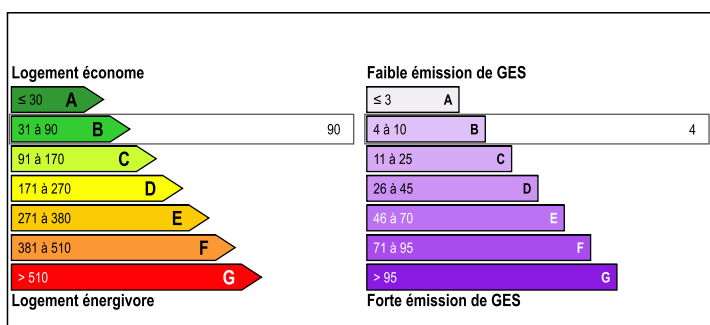


Périgord Noir , Charmant hôtel idyllique avec restaurant et logements de propriétaires au bord de la rivière.



## DPE



## INFORMATION

Ville:	Montignac
Département:	Dordogne
Ch:	14
SdB:	0
Surface:	966 m <sup>2</sup>
Terrain:	5163 m <sup>2</sup>

## RÉSUMÉ

Cette demeure du XIXe siècle a été transformée avec goût en un hôtel de charme, situé au cœur d'un authentique bourg périgourdin. Situé sur les bords de la Vézère, à proximité du célèbre site préhistorique classé au patrimoine mondial de l'Unesco qui attire des milliers de visiteurs chaque année, ce charmant hôtel 3 étoiles offre le meilleur des deux mondes, à deux pas de toutes les commodités de la ville, mais suffisamment à l'écart pour constituer une escapade paisible.

Apprécié pour ses chambres originales et éclectiques, ce merveilleux hôtel a reçu d'excellentes critiques au niveau national et international au fil des ans.

Il dispose de 14 chambres, d'un grand appartement de 2 chambres et d'une maison de propriétaire séparée. Grand jardin bien entretenu avec un petit belvédère en pierre au bout du terrain qui peut être aménagé en chapelle...

NB. Les prix cités font référence à des transactions en euros. Les fluctuations des taux de change ne sont pas de la responsabilité de l'agence ou de ceux qui la représentent. L'agence et ses représentants ne sont pas autorisés à faire ou donner des garanties relatives à la propriété. Ces indications ne font pas partie d'une offre ou d'un contrat et ne doivent pas être considérées comme des déclarations ou des représentations de faits, mais comme une représentation générale de la propriété. Toutes les superficies, les mesures ou les distances sont approximatives. Les textes, photographies et plans sont seulement donnés à titre indicatif et ne sont pas nécessairement complets. Leggett n'a pas testé tous les services, équipements ou installations et ne peut donc pas en garantir les spécificités.

Les informations pour les achats hors-plan sont donnés à titre indicatif seulement. La finition de la propriété peut varier. Les acheteurs sont invités à engager un spécialiste pour vérifier les plans et les spécifications énoncées dans leur contrat d'achat avec le promoteur.



## TAXES LOCALES

Taxe habitation: EUR

## NOTES

## DESCRIPTION

De grands escaliers en pierre d'origine mènent à l'entrée principale de l'hôtel dans le vestibule (20,7 m<sup>2</sup>) avec son sol en pierre d'origine du XIV<sup>e</sup> siècle qui a été magnifiquement restauré et entretenu.

Un escalier en bois mène aux étages supérieurs de l'hôtel.

Le petit bar et la réception se trouvent au fond du hall. L'accès aux cuisines se trouve derrière le bar.  
Réception/bar : 15,8 m<sup>2</sup>

Cuisine industrielle entièrement équipée 48,43m<sup>2</sup> + 17,94m<sup>2</sup>

En face du bar/de la réception se trouve la salle des petits déjeuners (19,1 m<sup>2</sup>) où se trouvent les machines à café, les distributeurs de jus de fruits et plusieurs tables pour la présentation du buffet des petits déjeuners.

Au fond de cette salle, des baies vitrées mènent à la terrasse et la sortie des locaux donne directement sur le parking au bord de la rivière.

Les salles à manger assises se trouvent sur le côté gauche de la pièce, 54 m<sup>2</sup>, et le salon se trouve sur le côté droit, 19,1 m<sup>2</sup>.

Ce niveau comprend également un bureau (20 m<sup>2</sup>), une buanderie (12,3 m<sup>2</sup>), des salles de stockage et des toilettes (6 m<sup>2</sup>).

Les étages supérieurs sont accessibles par l'escalier principal en bois situé dans le hall d'entrée ou par l'ascenseur accessible aux fauteuils roulants.

L'étage 2 comprend 7 chambres (de 15 à 27 m<sup>2</sup>) et de grandes suites familiales (34 m<sup>2</sup>), ainsi qu'une bibliothèque (28 m<sup>2</sup>) et un salon de piano (34 m<sup>2</sup>).

L'étage 3 comprend 7 chambres à coucher (de 15 à 27 m<sup>2</sup>) et...