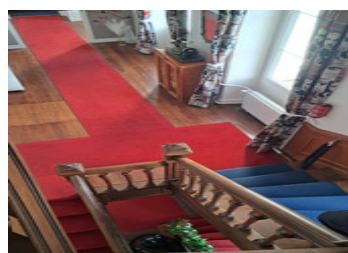
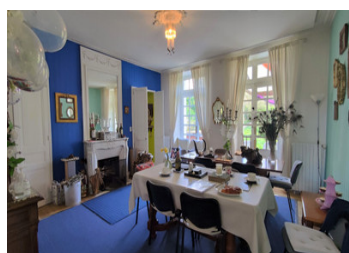
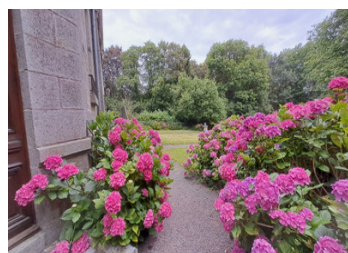


Un château classique du XIXe siècle, actuellement résidence familiale, offrant de revenues possibilités.

EXCLUSIF



## INFORMATION

Ville:	Saint-Pierre-du-Regard
Département:	Orne
Ch:	9
SdB:	7
Surface:	420 m2
Terrain:	124005 m2

## RÉSUMÉ

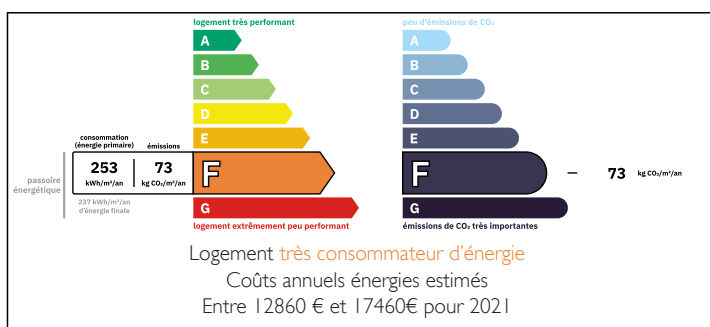
LEGGETT Immobilier a le plaisir de vous présenter ce château exceptionnel, une superbe maison familiale confortable offrant un énorme potentiel, notamment la possibilité de créer deux appartements indépendants.

On accède à la propriété par un impressionnant escalier extérieur à double volée qui mène à un grand hall d'entrée avec un escalier intérieur majestueux, une caractéristique vraiment magnifique, parfaite pour les photos de mariage.

Tout le rez-de-chaussée est consacré aux espaces de réception et de divertissement, comprenant deux élégantes salles de réception, une salle à manger formelle, une salle de divertissement et une cuisine spacieuse.

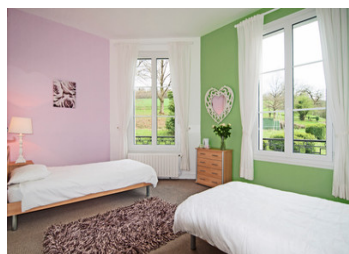
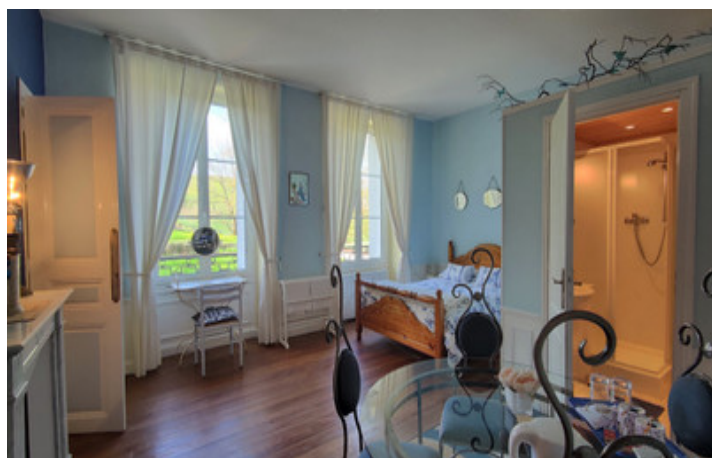
À l'arrière du château se trouve un charmant jardin clos avec terrasse et jacuzzi. Le domaine comprend

## DPE



NB. Les prix cités font référence à des transactions en euros. Les fluctuations des taux de change ne sont pas de la responsabilité de l'agence ou de ceux qui la représentent. L'agence et ses représentants ne sont pas autorisés à faire ou donner des garanties relatives à la propriété. Ces indications ne font pas partie d'une offre ou d'un contrat et ne doivent pas être considérées comme des déclarations ou des représentations de faits, mais comme une représentation générale de la propriété. Toutes les superficies, les mesures ou les distances sont approximatives. Les textes, photographies et plans sont seulement donnés à titre indicatif et ne sont pas nécessairement complets. Leggett n'a pas testé tous les services, équipements ou installations et ne peut donc pas en garantir les spécificités.

Les informations pour les achats hors-plan sont donnés à titre indicatif seulement. La finition de la propriété peut varier. Les acheteurs sont invités à engager un spécialiste pour vérifier les plans et les spécifications énoncées dans leur contrat d'achat avec le promoteur.



## DESCRIPTION

Un grand Manoir construit en pierre et couvert en ardoise.

Rez-de-chaussée : entrée avec escalier, cuisine, 2 salons, salle à manger, chambre, wc, patio donnant sur le parc.

1er étage : couloir desservant 6 chambres, salle de bain et WC

2ème étage : couloir desservant 3 chambres avec salles de bains, 2 grands greniers, salle de douche, WC.

Sous-sol : caves, ateliers, chaufferie, garage, buanderie, cuisine.

Dépendance à usage d'un grand gym.

Étang au devant le bâtiment.

Terrain. Parking pour plusieurs véhicules avec les garages.

Il y a 13 hectares de terrain disponible.

-----

Les informations sur les risques auxquels ce bien est exposé sont disponibles sur le site Géorisques : <https://www.georisques.gouv.fr>

## TAXES LOCALES

**Taxe foncière: 2500 EUR**

**Taxe habitation: EUR**

## NOTES