

Cette jolie maison de village de trois/quatre chambres dans le parc de Millevaches n'attend que vous.

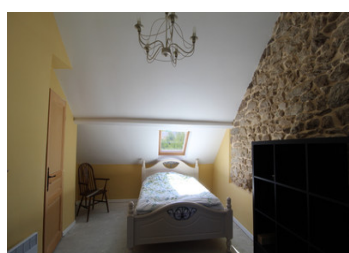


INFORMATION

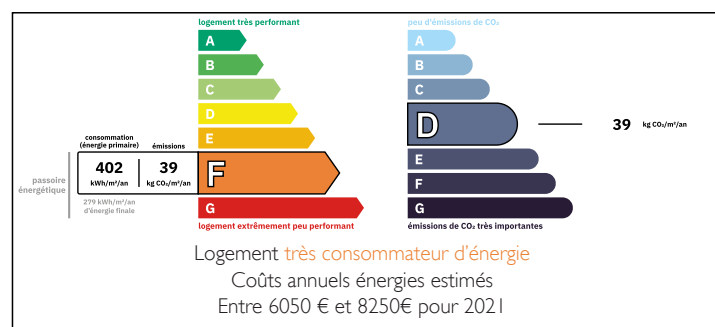
Ville:	Rempnat
Département:	Haute-Vienne
Ch:	4
SdB:	3
Surface:	226 m2
Terrain:	1400 m2

RÉSUMÉ

Une belle maison en pierre avec chauffage central au gaz, entièrement en double vitrage, trois ou quatre chambres, cuisine ouverte/salon/salle à manger et deux autres pièces de réception. Jardin mature avec de belles vues dans le parc national de Millevaches. À distance de marche du restaurant du village, à 10 minutes du magasin, du bar, des boulangers, etc.

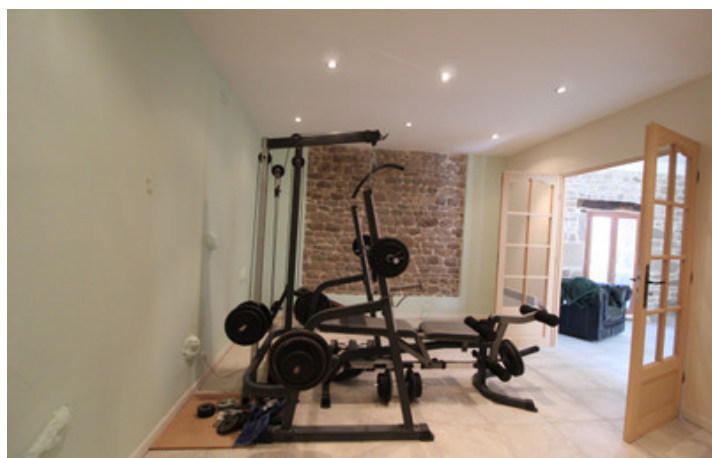


DPE



NB. Les prix cités font référence à des transactions en euros. Les fluctuations des taux de change ne sont pas de la responsabilité de l'agence ou de ceux qui la représentent. L'agence et ses représentants ne sont pas autorisés à faire ou donner des garanties relatives à la propriété. Ces indications ne font pas partie d'une offre ou d'un contrat et ne doivent pas être considérées comme des déclarations ou des représentations de faits, mais comme une représentation générale de la propriété. Toutes les superficies, les mesures ou les distances sont approximatives. Les textes, photographies et plans sont seulement donnés à titre indicatif et ne sont pas nécessairement complets. Leggett n'a pas testé tous les services, équipements ou installations et ne peut donc pas en garantir les spécificités.

Les informations pour les achats hors-plan sont donnés à titre indicatif seulement. La finition de la propriété peut varier. Les acheteurs sont invités à engager un spécialiste pour vérifier les plans et les spécifications énoncées dans leur contrat d'achat avec le promoteur.



DESCRIPTION

Cette jolie maison entièrement modernisée se trouve dans un village paisible du parc national de Millevaches où vous pourrez pratiquer toutes sortes d'activités, de la randonnée à poney au ski nautique. La porte d'entrée s'ouvre sur une grande cuisine ouverte/salon/salle à manger (44 m²) avec poêle à bois.

Il y a une buanderie et un WC au rez-de-chaussée à côté (13 m²)

Au premier étage se trouve une autre salle de réception/salon (44 m²) avec un deuxième poêle à bois et des doubles portes donnant sur le jardin arrière « surélevé ».

Au-dessus de cette pièce se trouve la chambre principale avec salle de bains attenante, contenant une baignoire et une douche (43 m²).

Depuis le salon du premier étage, vous pouvez passer par un espace bureau où il y a un WC séparé (11 m²) dans une autre salle de réception (24 m²) avec des portes donnant sur le jardin, et une pièce actuellement équipée en salle de gym avec WC et douche attenants (21 m²). Cela pourrait facilement devenir la quatrième chambre si nécessaire.

Les escaliers de ce salon mènent à deux autres chambres (16 m² et 10 m²) et une troisième salle de douche avec WC (6 m²).

Attenant à la maison se trouve un garage et un bûcher (44 m²).

La maison est entourée sur deux côtés par un jardin arboré de 1 400 m². La maison est en bordure de ce joli village avec de belles vues sur le parc national. Toujours dans le village se...

TAXES LOCALES

Taxe foncière: **484 EUR**

Taxe habitation: **EUR**

NOTES