

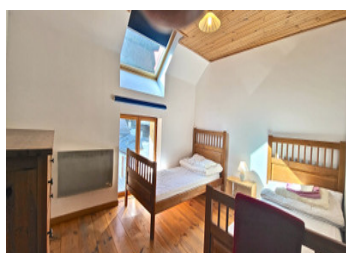
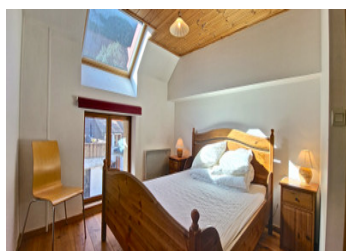
Maison de ville entièrement rénovée. 99 m², 4 chambres. Centre-ville proche des commodités. Vendue Meublée

EXCLUSIF



INFORMATION

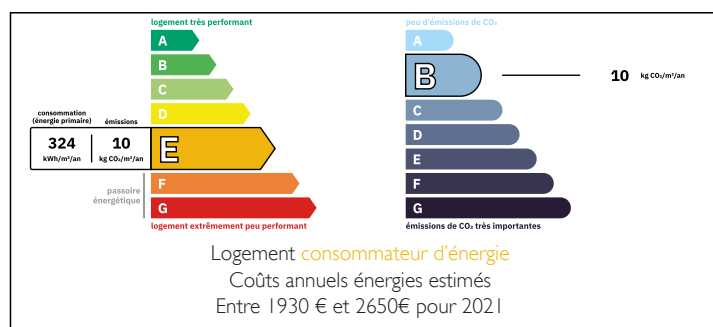
Ville:	Le Bourg-d'Oisans
Département:	Isère
Ch:	4
SdB:	2
Surface:	99 m ²
Terrain:	0 m ²



RÉSUMÉ

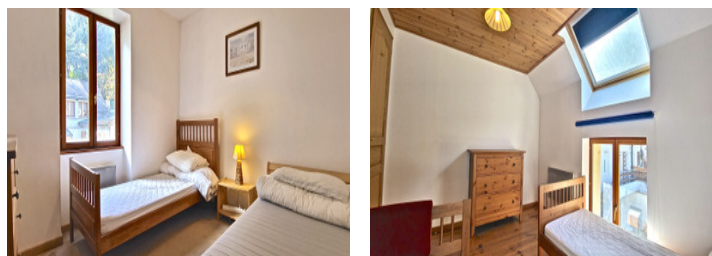
Cette maison de ville est spacieuse, elle a subi une rénovation complète il y a 15 ans, y compris un nouveau toit. Le bien est situé en centre-ville, proche de toutes commodités. Ce pourrait être une jolie maison familiale pour ceux avec des enfants scolarisés dans les alentours. La propriété comprend quatre étages et peut facilement accueillir 8 personnes.

DPE



NB. Les prix cités font référence à des transactions en euros. Les fluctuations des taux de change ne sont pas de la responsabilité de l'agence ou de ceux qui la représentent. L'agence et ses représentants ne sont pas autorisés à faire ou donner des garanties relatives à la propriété. Ces indications ne font pas partie d'une offre ou d'un contrat et ne doivent pas être considérées comme des déclarations ou des représentations de faits, mais comme une représentation générale de la propriété. Toutes les superficies, les mesures ou les distances sont approximatives. Les textes, photographies et plans sont seulement donnés à titre indicatif et ne sont pas nécessairement complets. Leggett n'a pas testé tous les services, équipements ou installations et ne peut donc pas en garantir les spécificités.

Les informations pour les achats hors-plan sont donnés à titre indicatif seulement. La finition de la propriété peut varier. Les acheteurs sont invités à engager un spécialiste pour vérifier les plans et les spécifications énoncées dans leur contrat d'achat avec le promoteur.



DESCRIPTION

La maison comprend au rez-de-chaussée, un hall d'entrée, un salon et une cuisine ouverte plus une cave voûtée au sous-sol.

1er étage – 2 chambres, salle de bains avec baignoire et W.-C. séparés

2e étage – 2 Chambres, salle de bains avec douche et W.-C. séparés

3e étage - Chambre mansardée

De mai à octobre, il existe un excellent marché de location pour les cyclistes et les touristes qui viennent dans la région. Cela est principalement dû à la réputation mondiale de Bourg-d'Oisans d'être au centre des nombreuses pistes cyclables célèbres du Tour de France, en particulier la montée à l'Alpe d'Huez. Bourg-d'Oisans sert également de base aux skieurs pendant les mois d'hiver car il offre le choix d'accéder facilement à plusieurs domaines skiables, à savoir l'Alpe d'Huez, Les Deux Alpes, Oz, Vaujany, Omon. Une nouvelle télécabine reliant Bourg-d'Oisans directement au domaine skiable de l'Alpe d'Huez devrait être achevée d'ici 2029 et changera la donne pour la ville toute l'année.

TAXES LOCALES

Taxe habitation: EUR

NOTES

Les informations sur les risques auxquels ce bien est exposé sont disponibles sur le site Géorisques : <https://www.georisques.gouv.fr>