

Appartement neuf T2 à vendre à St Gervais, à proximité des remontées mécaniques situé au dernier étage



## INFORMATION

Ville:	Saint-Gervais-les-Bains
Département:	Haute-Savoie
Ch:	1
SdB:	1
Surface:	38 m <sup>2</sup>
Exterieur:	3 m <sup>2</sup>

## RÉSUMÉ

Ce magnifique appartement T2 se trouve au 5ème étage de cette nouvelle construction. Il comprend une chambre double spacieuse, une salle de bains et des toilettes séparées. Il y a une grande cuisine ouverte et une salle à manger qui s'ouvre sur un balcon offrant des vues incroyables sur St Gervais et les montagnes environnantes. L'appartement est entièrement meublé et prêt à être habité ou loué !

La livraison est prévue pour 2025.

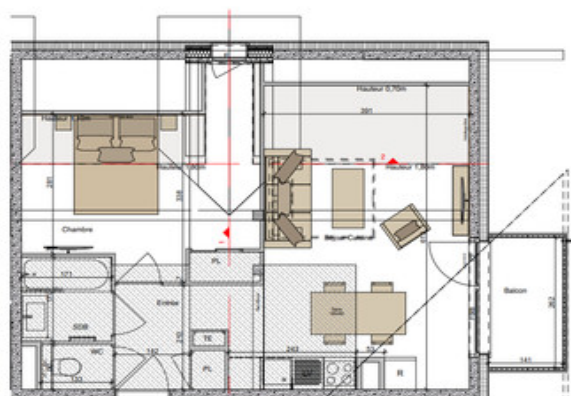


## DPE

DPE non requis.

NB. Les prix cités font référence à des transactions en euros. Les fluctuations des taux de change ne sont pas de la responsabilité de l'agence ou de ceux qui la représentent. L'agence et ses représentants ne sont pas autorisés à faire ou donner des garanties relatives à la propriété. Ces indications ne font pas partie d'une offre ou d'un contrat et ne doivent pas être considérées comme des déclarations ou des représentations de faits, mais comme une représentation générale de la propriété. Toutes les superficies, les mesures ou les distances sont approximatives. Les textes, photographies et plans sont seulement donnés à titre indicatif et ne sont pas nécessairement complets. Leggett n'a pas testé tous les services, équipements ou installations et ne peut donc pas en garantir les spécificités.

Les informations pour les achats hors-plan sont donnés à titre indicatif seulement. La finition de la propriété peut varier. Les acheteurs sont invités à engager un spécialiste pour vérifier les plans et les spécifications énoncées dans leur contrat d'achat avec le promoteur.



## TAXES LOCALES

Taxe habitation: EUR

## NOTES

## DESCRIPTION

Appartement ref : B0504

Hall d'entrée avec rangement intégré  
Cuisine ouverte et espace de vie lumineux de 18,85m<sup>2</sup> avec accès au balcon de 10m<sup>2</sup>.  
Chambre de 11,51m<sup>2</sup>.  
Salle de bain et WC indépendant

Vue imprenable sur le village de St Gervais et les montagnes environnantes.

Tous les appartements sont aménagés selon les normes les plus strictes :  
Appartements entièrement meublés et équipés  
Rangement intégré  
Parking souterrain  
Casiers à skis  
Cave

La Région :

St Gervais est une station thermale de montagne active, appréciée tout au long de l'année. En hiver, les remontées mécaniques offrent un accès immédiat à l'Evasion Mont Blanc, l'un des plus beaux domaines skiables de France. En été, la ville propose des thermes avec soins, un cinéma, un casino et de nombreuses activités de plein air comme une patinoire olympique ou des promenades et randonnées inoubliables avec plus de 180 km de chemins et sentiers balisés, dont un sentier baroque.

Transport/Accès :

Chamonix – 24km  
Aéroport Genève – 86km  
Annecy – 87km

Le Développement:

Ce superbe projet de construction neuve bénéficie d'une situation rare et privilégiée à St Gervais, à proximité des remontées mécaniques et des