

Corps de ferme avec dépendances et terres avec noyers dans un petit village tranquille de dordogne



Leggett Immobilier

INFORMATION

Ville:	Saint-Rabier
Département:	Dordogne
Ch:	3
SdB:	1
Surface:	127 m ²
Terrain:	6001 m ²

RÉSUMÉ

Ensemble immobilier se trouve au centre d'un petit village paisible de dordogne et consiste de la maison principale avec 5 grandes pièces, grenier de 95m² à aménager, caves voûtées, granges, abris, sechoir à noix et dépendances en bord de route avec utilisation commerciale possible.

Le terrain fait 6001 m² en partie arborée avec des noyers.



Leggett Immobilier



Leggett Immobilier



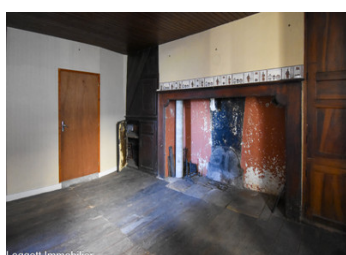
Leggett Immobilier



Leggett Immobilier

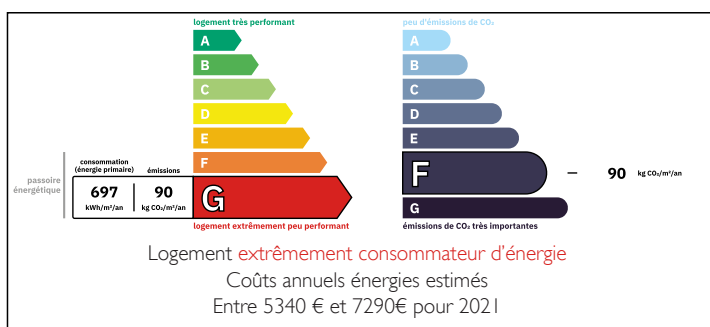


Leggett Immobilier



Leggett Immobilier

DPE



NB. Les prix cités font référence à des transactions en euros. Les fluctuations des taux de change ne sont pas de la responsabilité de l'agence ou de ceux qui la représentent. L'agence et ses représentants ne sont pas autorisés à faire ou donner des garanties relatives à la propriété. Ces indications ne font pas partie d'une offre ou d'un contrat et ne doivent pas être considérées comme des déclarations ou des représentations de faits, mais comme une représentation générale de la propriété. Toutes les superficies, les mesures ou les distances sont approximatives. Les textes, photographies et plans sont seulement donnés à titre indicatif et ne sont pas nécessairement complets. Leggett n'a pas testé tous les services, équipements ou installations et ne peut donc pas en garantir les spécificités.

Les informations pour les achats hors-plan sont donnés à titre indicatif seulement. La finition de la propriété peut varier. Les acheteurs sont invités à engager un spécialiste pour vérifier les plans et les spécifications énoncées dans leur contrat d'achat avec le promoteur.



DESCRIPTION

Hall d'entree
Sdb et wc
Cuisine 39m² avec cheminee
Sejour 32m²
Toilettes
Chambre 1 - 24m²
1er Etage
Palier
Chambre 2 - 15m²
Chambre 3 - 15m²
Niveau jardin
Cave voutee 28m²
Cave 46m² avec chaudiere/cuve fioul
Abri 42m²
Sechoir a noix 2 niveaux - 20m²
Grange sur 2 niveaux 130m²
Dependances
Puits (source)
Terrain plante de noyers

TAXES LOCALES

Taxe habitation: EUR

Les informations sur les risques auxquels ce bien est exposé sont disponibles sur le site Géorisques : <https://www.georisques.gouv.fr>

NOTES