

Magnifique château du 1800 avec 11 chambres, situé dans un parc arboré de 4.5 Ha avec un étang et 2 maisons



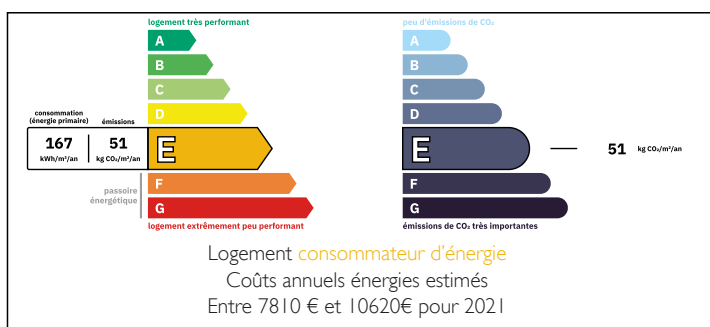
## INFORMATION

Ville:	Tournon-Saint-Pierre
Département:	Indre-et-Loire
Ch:	11
SdB:	11
Surface:	1169 m2
Terrain:	44747 m2

## RÉSUMÉ

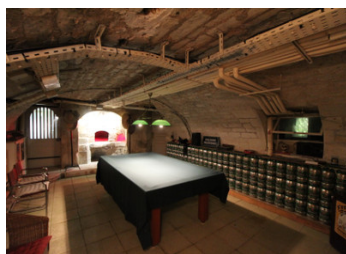
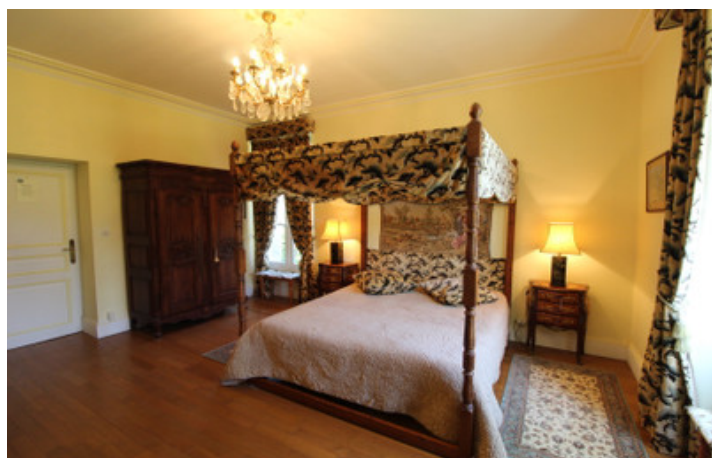
Le château a été construit entre la fin du XVIII ème et début du XIXème siècle sur l'emplacement d'une demeure plus ancienne détruite à la révolution. Il se situe au milieu d'un grand parc avec quelques arbres remarquables, une piscine chauffée (15m x 6m) et un étang (5 500m2 environ). Il y a aussi une maison d'amis à 5 chambres et une maison de gardien à 3 chambres.

## DPE



NB. Les prix cités font référence à des transactions en euros. Les fluctuations des taux de change ne sont pas de la responsabilité de l'agence ou de ceux qui la représentent. L'agence et ses représentants ne sont pas autorisés à faire ou donner des garanties relatives à la propriété. Ces indications ne font pas partie d'une offre ou d'un contrat et ne doivent pas être considérées comme des déclarations ou des représentations de faits, mais comme une représentation générale de la propriété. Toutes les superficies, les mesures ou les distances sont approximatives. Les textes, photographies et plans sont seulement donnés à titre indicatif et ne sont pas nécessairement complets. Leggett n'a pas testé tous les services, équipements ou installations et ne peut donc pas en garantir les spécificités.

Les informations pour les achats hors-plan sont donnés à titre indicatif seulement. La finition de la propriété peut varier. Les acheteurs sont invités à engager un spécialiste pour vérifier les plans et les spécifications énoncées dans leur contrat d'achat avec le promoteur.



## DESCRIPTION

Le château a été construit entre la fin du XVIII ème et début du XIXème siècle sur l'emplacement d'une demeure plus ancienne détruite à la révolution. Il se situe au milieu d'un grand parc avec quelques arbres remarquables, une piscine chauffée (15m x 6m) et un étang (5 500m2 environ).

Château comprenant au RDJ: chaufferie, buanderie, salle de billard (60m2), pièce (42m2), cuisine (21m2), local poubelle, wc séparé et garage avec local technique pour la piscine. RDC: hall d'entrée (35m2), salon (43m2), bibliothèque (43m2), salle à manger (43m2), bureau (14m2), cuisine (29m2), couloirs, wc séparé, penderie, deux tours et grande véranda (50m2). 1er étage: couloir desservant 5 chambres (25m2, 25m2, 39m2, 23m2 et 32m2) chacun avec salle de bains attenante don't une avec dressing aussi, placard, vestibule et deux tours. 2ème étage: palier/couloir desservant 6 chambres (17m2, 24m2, 40m2, 22m2, 23m2 et 21m2) chacun avec salle de bains ou salle d'eau attenante, deux tours. Grenier.

Maison d'habitation comprenant au RDC: entrée/dégagement (15m2), séjour/cuisine (47m2) et salle de jeux (84m2). 1er étage: couloir, vestibule, 5 chambres (19m2, 20m2, 21m2, 21m2 et 10m2), salle de bains, 2 salles d'eau et wc/buanderie.

Maison de gardien comprenant au RDC: séjour/cuisine et chambre avec salle d'eau attenante. 1er étage: palier, 2 chambres et salle de bains.

A l'extérieur: parc clos et arboré, piscine chauffée (15m x 6m), étang, terrasses, atelier et dépendance.

-----  
Les informations sur les risques auxquels ce bien est exposé sont disponibles sur le site Géorisques : <https://www.georisques.gouv.fr>

## TAXES LOCALES

Taxe foncière: 4000 EUR

Taxe habitation: EUR

## NOTES