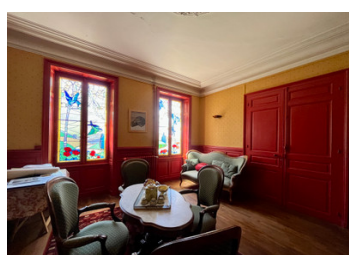
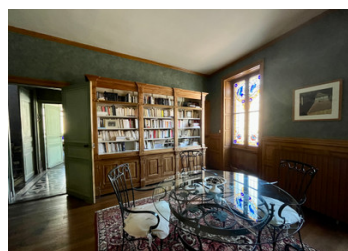
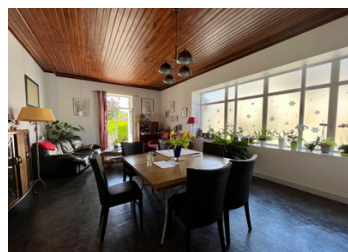
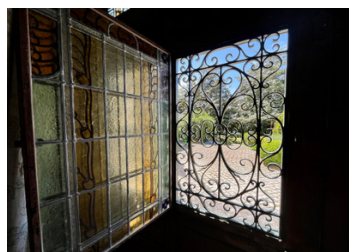


MAISON DE MAITRE avec 6 chambres et un jardin de style parc dans le centre d'un village du nord de la Dordogne



INFORMATION

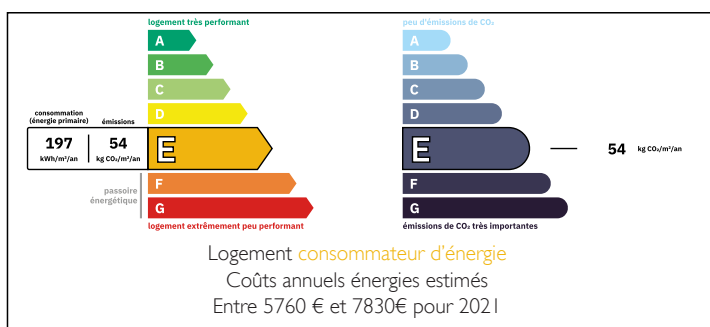
Ville:	Javerlhac-et-la-Chapelle-Saint- Robert
Département:	Dordogne
Ch:	5
SdB:	2
Surface:	380 m ²
Terrain:	1194 m ²



RÉSUMÉ

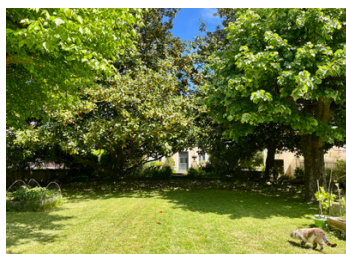
Propriété avec beaucoup de potentiel, Maison de Maître avec bloc d'écurie original avec cour et jardins de style parc. Avec un peu d'imagination, elle pourrait être une grande maison familiale, convertie en chambres d'hôtes, en gîtes ou les deux.

DPE



NB. Les prix cités font référence à des transactions en euros. Les fluctuations des taux de change ne sont pas de la responsabilité de l'agence ou de ceux qui la représentent. L'agence et ses représentants ne sont pas autorisés à faire ou donner des garanties relatives à la propriété. Ces indications ne font pas partie d'une offre ou d'un contrat et ne doivent pas être considérées comme des déclarations ou des représentations de faits, mais comme une représentation générale de la propriété. Toutes les superficies, les mesures ou les distances sont approximatives. Les textes, photographies et plans sont seulement donnés à titre indicatif et ne sont pas nécessairement complets. Leggett n'a pas testé tous les services, équipements ou installations et ne peut donc pas en garantir les spécificités.

Les informations pour les achats hors-plan sont donnés à titre indicatif seulement. La finition de la propriété peut varier. Les acheteurs sont invités à engager un spécialiste pour vérifier les plans et les spécifications énoncées dans leur contrat d'achat avec le promoteur.



DESCRIPTION

L'entrée de la propriété se fait par des grilles en fer forgé d'origine dans une cour pavée en pierre d'une demeure bourgeoise. La porte d'entrée principale vous accueille dans un hall d'entrée avec un sol carrelé d'origine et un grand escalier. À gauche, une cuisine moderne rénovée et une salle à manger/salon avec double vitrage et portes-fenêtres qui s'ouvrent sur la cour. Sur la gauche se trouve un salon et une bibliothèque séparée avec des panneaux de vitraux de style art déco faisant office de double vitrage.

Depuis la bibliothèque, vous avez accès à une porte d'entrée arrière et à un autre escalier. Après cela, vous trouverez une deuxième cuisine ou pièce utilitaire avec un garde-manger et un accès à la chaufferie et au garage. Adossé à cette pièce se trouve également un bureau qui pourrait être converti en chambre ou en une autre salle de réception si vous le souhaitez.

1er étage.

En montant le grand escalier principal, vous trouverez 4 grandes chambres qui ont besoin d'être décorées et une salle de bains familiale. De là, vous pouvez également accéder au deuxième escalier qui mène à une grande pièce actuellement utilisée comme salle de jeux mais qui pourrait également être une suite parentale, une chambre et une autre salle de bains, sans oublier l'accès au grenier et au grenier au-dessus des granges/étables.

2ème étage

Le grenier au 2ème étage n'est actuellement pas habitable mais a été équipé d'une isolation et d'un sol stratifié et pourrait donc être converti...

TAXES LOCALES

Taxe foncière: 2878 EUR

Taxe habitation: EUR

NOTES