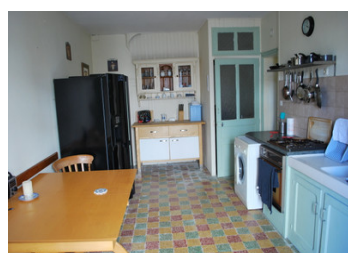


SOUS OFFRE - Une belle maison de village de 3 chambres à finir, proche des commerces



INFORMATION

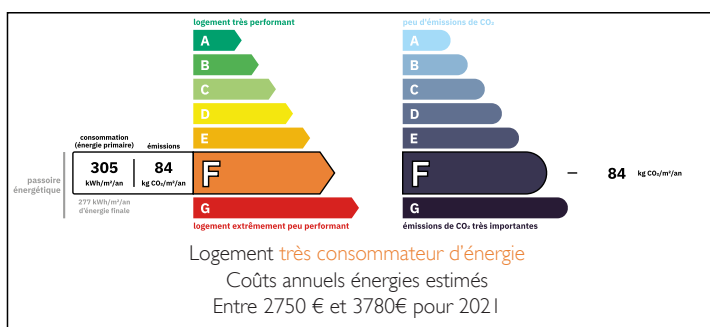
Ville:	Adriers
Département:	Vienne
Ch:	3
SdB:	2
Surface:	98 m2
Terrain:	698 m2



RÉSUMÉ

Située au centre de ce village populaire, à deux pas du magasin local, des boulangeries et du bar.

DPE



NB. Les prix cités font référence à des transactions en euros. Les fluctuations des taux de change ne sont pas de la responsabilité de l'agence ou de ceux qui la représentent. L'agence et ses représentants ne sont pas autorisés à faire ou donner des garanties relatives à la propriété. Ces indications ne font pas partie d'une offre ou d'un contrat et ne doivent pas être considérées comme des déclarations ou des représentations de faits, mais comme une représentation générale de la propriété. Toutes les superficies, les mesures ou les distances sont approximatives. Les textes, photographies et plans sont seulement donnés à titre indicatif et ne sont pas nécessairement complets. Leggett n'a pas testé tous les services, équipements ou installations et ne peut donc pas en garantir les spécificités.

Les informations pour les achats hors-plan sont donnés à titre indicatif seulement. La finition de la propriété peut varier. Les acheteurs sont invités à engager un spécialiste pour vérifier les plans et les spécifications énoncées dans leur contrat d'achat avec le promoteur.



DESCRIPTION

Depuis l'allée :

Porte de la cuisine 6 m x 3,3 m

Porte menant au salon - 4,7 m x 6,8 m - double porte donnant sur la rue - insert de chauffage électrique dans la cheminée.

Depuis la cuisine, une porte mène à un couloir où se trouvent une salle de bain/toilettes de 2,5 m x 1,3 m et une chaufferie de 2,7 m x 2 m.

Escalier de la cuisine au premier étage

Chambre 1 4,1 m x 3,3 m

Chambre 2 5,1 m x 3,3 m

Chambre 3 3,6 m x 4 m

Dans une des chambres, des travaux ont été entrepris pour ajouter une salle de bains attenante.

Salle d'eau 2,2 m x 1,1 m

Escalier vers le grenier - grand espace d'environ 8,9 m x 5,9 m

À l'extérieur, à l'avant, une belle allée pour une ou deux voitures.

Garage avec fosse d'inspection 9 m x 5,3 m

Atelier / grange de 4 m x 4 m et espace supplémentaire au-dessus de 8 m x 6 m

Porte d'accès au jardin depuis l'arrière du garage - principalement aménagé en pelouse et arbres.

Chauffage - chauffage central au fioul

Fenêtres - simple vitrage

Tout-à-l'égout

Le village dispose d'un petit supermarché avec un bar/restaurant attendant, d'un bureau de poste, de médecins, d'une pharmacie et d'un garage. L'Isle-Jourdain (12 km), qui enjambe la Vienne, offre un large éventail de magasins et de services. Pour les plus courageux, vous pouvez essayer le saut à l'élastique depuis le viaduc.

La maison se trouve à mi-chemin entre les villes...

TAXES LOCALES

Taxe foncière: 572 EUR

Taxe habitation: EUR

NOTES