

Fabuleux prix et environnement pour cette maison en pierre à moderniser, déjà habitable. Beau jardin.

EXCLUSIF



INFORMATION

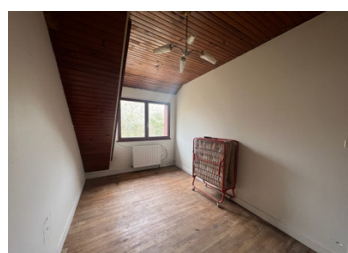
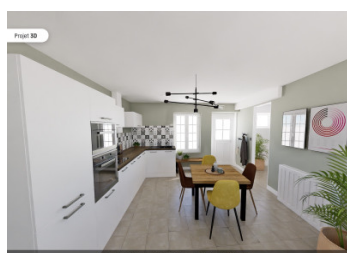
Ville:	Bétête
Département:	Creuse
Ch:	2
SdB:	1
Surface:	80 m2
Terrain:	1229 m2

RÉSUMÉ

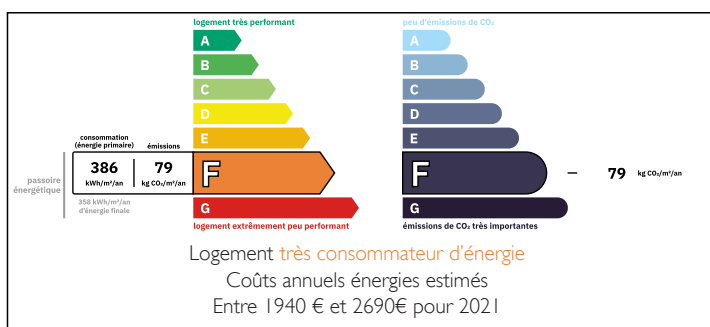
Situé au cœur de la France rurale, avec un accès facile à la région des 3 lacs et à la ville médiévale de Boussac, avec la plupart des commodités, y compris son château historique, la place de la ville avec bars, boutiques et restaurants, centre médical, banques, deux supermarchés et marché fermier le jeudi.

Il y a aussi de nombreux petits villages disséminés pour les produits locaux, les boulangers et les magasins de la ferme.

La campagne ici est exceptionnelle, avec de grandes vues, des collines, des champs, des vallées, des rivières et des lacs.



DPE



NB. Les prix cités font référence à des transactions en euros. Les fluctuations des taux de change ne sont pas de la responsabilité de l'agence ou de ceux qui la représentent. L'agence et ses représentants ne sont pas autorisés à faire ou donner des garanties relatives à la propriété. Ces indications ne font pas partie d'une offre ou d'un contrat et ne doivent pas être considérées comme des déclarations ou des représentations de faits, mais comme une représentation générale de la propriété. Toutes les superficies, les mesures ou les distances sont approximatives. Les textes, photographies et plans sont seulement donnés à titre indicatif et ne sont pas nécessairement complets. Leggett n'a pas testé tous les services, équipements ou installations et ne peut donc pas en garantir les spécificités.

Les informations pour les achats hors-plan sont donnés à titre indicatif seulement. La finition de la propriété peut varier. Les acheteurs sont invités à engager un spécialiste pour vérifier les plans et les spécifications énoncées dans leur contrat d'achat avec le promoteur.



TAXES LOCALES

Taxe foncière: 350 EUR

Taxe habitation: EUR

NOTES

DESCRIPTION

L'accès à la maison se fait par un très joli petit chemin de campagne qui ne dessert que 4 autres propriétés, dont une seule est une résidence permanente.

La maison dispose actuellement d'un grand salon avec une cheminée et un poêle à bois. De nouveaux radiateurs de chauffage central ont été installés, mais pas encore connectés. Il y a un nouvel escalier installé, menant au grenier qui pourrait devenir 2 chambres et une salle de bains supplémentaire et il y a déjà des fenêtres dans le grenier.

Le coin cuisine est de bonne taille et il y a une porte d'entrée vitrée séparée ici et une fenêtre, ce qui rend la zone assez lumineuse. Il y a un faux plafond cachant ce qui est certainement une continuation des poutres d'origine. Il y a un placard sous l'escalier dans la cuisine et l'escalier mène à 2 chambres de taille relativement bonne qui sont propres et ont du parquet.

La cuisine a également accès directement au garage qui se trouve sur le côté de la maison. Depuis la porte de la cuisine, il y a une belle terrasse privée qui serait très jolie avec quelques pots de fleurs et un peu d'embellissement. LE 4ÈME PHOTO MONTRE CE QU'ON POURRAIT FAIRE AVEC LA CUISINE !!

Le terrain sur le côté est d'une excellente taille avec 2 autres dépendances. Si elles n'étaient pas utiles, on pourrait les démanteler pour augmenter la surface utile jardin.

Une très jolie propriété offerte à un prix intéressant....