

OFFRE ACCEPTEE - Maison de maître du 18 et ses dépendances. 4 Chambres. Jardin clôturé de 7 916 m .

EXCLUSIF



INFORMATION

Ville:	Ladiville
Département:	Charente
Ch:	4
SdB:	1
Surface:	241 m2
Terrain:	7917 m2

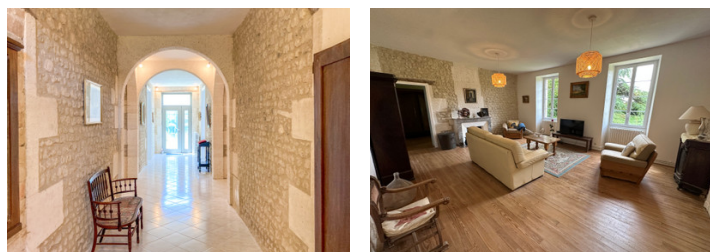
RÉSUMÉ

Située à 10 min de Barbezieux et 20 min d'Angoulême avec accès rapide à la N10, cette maison de maître de plus de 300 ans, anciennement un monastère, vous transportera dans le temps.

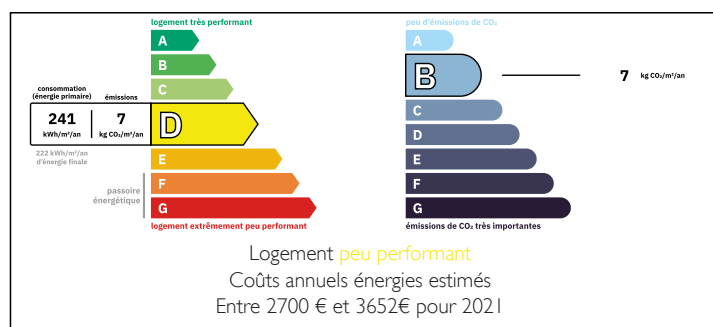
Son intérieur a été rénové avec goût tout en respectant son caractère d'origine, mariant taille de pierre et murs en moellons, planchers en bois d'origine et ses multiples cheminées.

Le hall d'entrée en forme de croix se prolonge sur 15m de long avec une largeur de 2m, offrant un agréable volume. À l'intersection des 2 couloirs, 4 magnifiques voûtes en pierre blanche.

Cette demeure se compose de 4 chambres ou 3 chambres et 1 bureau, 1 salle d'eau, un salon, une salle à manger, une large cuisine avec salle à manger, une arrière-cuisine.



DPE



NB. Les prix cités font référence à des transactions en euros. Les fluctuations des taux de change ne sont pas de la responsabilité de l'agence ou de ceux qui la représentent. L'agence et ses représentants ne sont pas autorisés à faire ou donner des garanties relatives à la propriété. Ces indications ne font pas partie d'une offre ou d'un contrat et ne doivent pas être considérées comme des déclarations ou des représentations de faits, mais comme une représentation générale de la propriété. Toutes les superficies, les mesures ou les distances sont approximatives. Les textes, photographies et plans sont seulement donnés à titre indicatif et ne sont pas nécessairement complets. Leggett n'a pas testé tous les services, équipements ou installations et ne peut donc pas en garantir les spécificités.

Les informations pour les achats hors-plan sont donnés à titre indicatif seulement. La finition de la propriété peut varier. Les acheteurs sont invités à engager un spécialiste pour vérifier les plans et les spécifications énoncées dans leur contrat d'achat avec le promoteur.



DESCRIPTION

Ladiville est une commune du sud-ouest de la France située dans le département de la Charente. A 10mn de Barbezieux, 25mn de la ville thermale de Jonzac et 1h de Bordeaux.

FICHE TECHNIQUE :

- Fenêtres en double vitrage à l'exception de 2
- Volets récemment changés
- Porte d'entrée art-déco changée en 2022
- Chauffage à pellets installé en 2023 - 7 tonnes
- Fosse non conforme

PLUS DE PHOTOS DISPONIBLES ET PLAN DE LA MAISON SUR DEMANDE

Au rez-de-chaussée :

Un hall d'entrée en croix se prolongeant du sud au nord de la propriété sur 15 m de long et 2 m de large. Le carrelage clair marié aux tons naturels des murs en moellons et taille de pierre apporte une clarté naturelle à cette majestueuse entrée, complétée par ses 4 voûtes en pierre blanche à l'intersection des deux couloirs.

Sur votre droite, une double porte vous donne accès à un salon de 32 m² avec un plancher en bois d'origine et une cheminée ouverte. Dans son prolongement, une première chambre ou un bureau de 11 m².

Sur la gauche du hall d'entrée, vous entrez dans la salle à manger sur carrelage clair avec une cheminée ouverte. Dans son prolongement, vous découvrirez une grande cuisine de 29 m² avec un plan de travail orné de carreau vert olive, un carrelage tomette, une cheminée insert, de belles poutres apparentes, et murs en moellons. Une porte vous donne accès direct au jardin et une autre porte vous donne accès à l'arrière-cuisine avec un point d'eau et...

TAXES LOCALES

Taxe foncière: **562 EUR**

Taxe habitation: **EUR**

NOTES