

La Commanderie des templiers. Demeure historique avec sa crypte et ses dépendances sur 7,5 ha de terres.



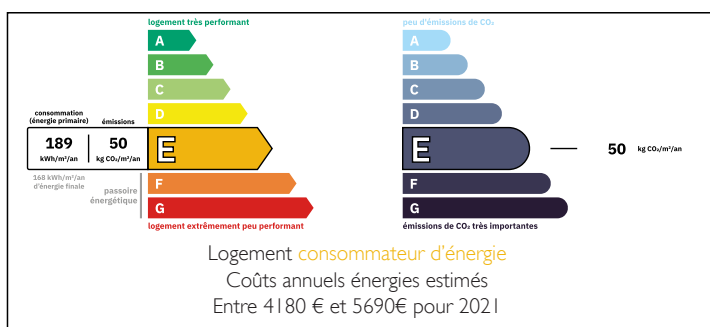
INFORMATION

Ville:	Chancelade
Département:	Dordogne
Ch:	9
SdB:	5
Surface:	460 m ²
Terrain:	75000 m ²

RÉSUMÉ

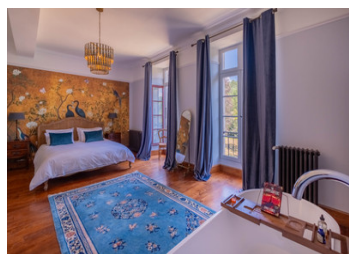
Vivez en harmonie avec la nature et l'histoire dans cette propriété qui invite à la détente et au recueillement. Ancienne demeure du 11^e siècle, elle a été complètement rénovée avec des matériaux de grande qualité (ex. : parquets en chêne massif travaillés à l'ancienne). Accrochée sur un coteau exposé au sud-est, avec un bras de rivière en contrebas, ce domaine possède une maison de maître principale avec terrasses et 4 chambres. Une deuxième maison dite "le pavillon" comprenant 3 chambres. Une troisième dite "La métairie" de 2 chambres. Piscine 10 m x 5m. 2 grandes granges, un garage, une porcherie, deux caves, une chaufferie. Chaudière au fioul neuve, cheminées avec inserts, fibre, tout-à-l'égout, adoucisseur d'eau, chauffe-eau neuf. Le tout sur plus de 7 ha de terrain où trône le plus ancien pigeonnier de la région. Situé dans un...

DPE



NB. Les prix cités font référence à des transactions en euros. Les fluctuations des taux de change ne sont pas de la responsabilité de l'agence ou de ceux qui la représentent. L'agence et ses représentants ne sont pas autorisés à faire ou donner des garanties relatives à la propriété. Ces indications ne font pas partie d'une offre ou d'un contrat et ne doivent pas être considérées comme des déclarations ou des représentations de faits, mais comme une représentation générale de la propriété. Toutes les superficies, les mesures ou les distances sont approximatives. Les textes, photographies et plans sont seulement donnés à titre indicatif et ne sont pas nécessairement complets. Leggett n'a pas testé tous les services, équipements ou installations et ne peut donc pas en garantir les spécificités.

Les informations pour les achats hors-plan sont donnés à titre indicatif seulement. La finition de la propriété peut varier. Les acheteurs sont invités à engager un spécialiste pour vérifier les plans et les spécifications énoncées dans leur contrat d'achat avec le promoteur.



DESCRIPTION

La maison principale, avec ses terrasses superposées, offre une vue imprenable sur la vallée, créant ainsi un cadre idéal pour se détendre et profiter de la nature environnante. L'intérieur marie habilement le moderne et l'ancien, avec une décoration pleine de charme.

Au rez-de-chaussée, d'une superficie d'environ 250 m², vous trouverez une entrée accueillante, deux buanderies pratiques, une cuisine ouverte sur une pièce à vivre lumineuse agrémentée d'une cheminée, ainsi qu'un salon chaleureux équipé d'un insert. Un couloir dessert trois chambres confortables et une salle d'eau. À l'étage, une vaste suite parentale de 74 m² avec salle de bains et dressing offre un espace privé paisible.

- Le Pavillon : Propose une configuration conviviale avec une cuisine ouverte sur un salon au rez-de-chaussée, donnant sur une terrasse où il fait bon se relaxer. Une chambre avec salle d'eau occupe cet étage. À l'opposé, une autre partie du Pavillon comprend une chambre avec toilettes au rez-de-chaussée, ainsi qu'une chambre avec salle d'eau à l'étage, offrant ainsi un agencement flexible.

- La Métairie : D'environ 70 m², offre une ambiance chaleureuse avec une cuisine ouverte sur le salon, deux chambres confortables, une salle de bains, des toilettes et une terrasse, ainsi qu'une cave pratique. Une dépendance de 104 m² environ complète cet espace.

Les deux grandes granges au sol d'environ 220 m² chacune offrent un potentiel supplémentaire pour divers projets ou besoins de stockage. Les caves, l'ancien pigeonnier du 12e siècle et l'ancienne crypte ajoutent une touche d'histoire à cette propriété...

TAXES LOCALES

Taxe foncière: 3530 EUR

Taxe habitation: EUR

NOTES