

Jolie maison mitoyenne en pierre dans un village prospère, à moins de 10 minutes du lac de Guerlédan.

EXCLUSIF

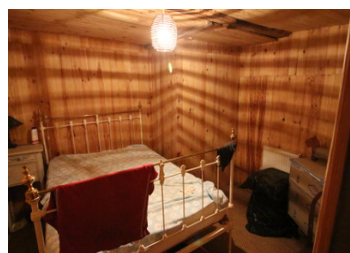
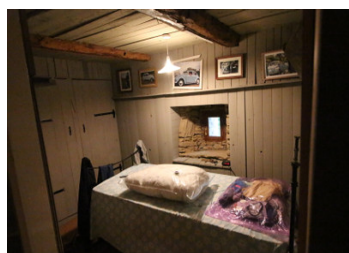


INFORMATION

Ville:	Guerlédan
Département:	Côtes-d'Armor
Ch:	2
SdB:	1
Surface:	60 m2
Terrain:	351 m2

RÉSUMÉ

- Idéale pour la rénovation, cette maison en pierre raccordée au tout-à-l'égout a beaucoup de caractère et ferait des vacances parfaites ou une résidence permanente. Proche des commodités et du très prisé Lac de Guerlédan.



DPE

DPE non requis.

NB. Les prix cités font référence à des transactions en euros. Les fluctuations des taux de change ne sont pas de la responsabilité de l'agence ou de ceux qui la représentent. L'agence et ses représentants ne sont pas autorisés à faire ou donner des garanties relatives à la propriété. Ces indications ne font pas partie d'une offre ou d'un contrat et ne doivent pas être considérées comme des déclarations ou des représentations de faits, mais comme une représentation générale de la propriété. Toutes les superficies, les mesures ou les distances sont approximatives. Les textes, photographies et plans sont seulement donnés à titre indicatif et ne sont pas nécessairement complets. Leggett n'a pas testé tous les services, équipements ou installations et ne peut donc pas en garantir les spécificités.

Les informations pour les achats hors-plan sont donnés à titre indicatif seulement. La finition de la propriété peut varier. Les acheteurs sont invités à engager un spécialiste pour vérifier les plans et les spécifications énoncées dans leur contrat d'achat avec le promoteur.



DESCRIPTION

Entrée par la porte vitrée dans

ESPACE DE VIE OUVERT AVEC CUISINE, SALLE À MANGER ET SALON 5,6 m x 6,2 m (34,72 m²)

Sol carrelé, poutres apparentes, cheminée avec poêle à bois, fenêtre à l'avant de la propriété et escalier menant au premier étage.

PALIER

CHAMBRE I 2,9 m x 3,2 m (9,2 m²)
Murs lambrissés de pin, plancher bois.

BUREAU 3,2 m x 2,2 m (7,04 m²)
actuellement utilisé comme une chambre simple

SALLE DE BAINS 2,2 m x 3 m (6,6 m²)
Murs carrelés, lavabo, douche, W.-C. et placard abritant ballon d'eau chaude.

Grenier aménageable.

DEHORS :
Bâtiment en pierre et jardin.

Les informations sur les risques auxquels ce bien est exposé sont disponibles sur le site Géorisques : <https://www.georisques.gouv.fr>

TAXES LOCALES

Taxe habitation: EUR

NOTES