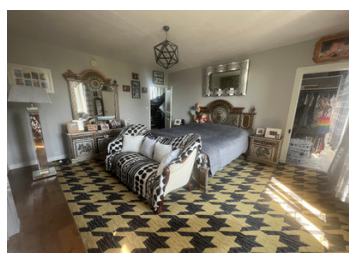


Maison de Maître avec grandes dépendances, gîte à rénover et jardins, à proximité de la Suisse Normande



## INFORMATION

Ville:	Condé-en-Normandie
Département:	Calvados
Ch:	3
SdB:	2
Surface:	135 m <sup>2</sup>
Terrain:	5816 m <sup>2</sup>

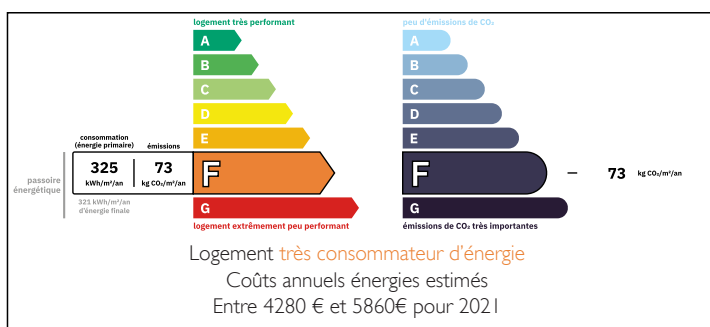


## RÉSUMÉ

Cette maison de maître est située dans un petit village proche des villes de Condé sur Noireau et d'Aunay sur Odon. À l'est se trouve la magnifique région de la Suisse Normande avec ses paysages époustoufflants et ses nombreuses activités de plein air; la randonnée, l'escalade, le parapente, le golf et le kayak. Le château et les bois de Pontécoulant sont à une courte distance en voiture et la ville de Caen est à environ 45 minutes.

Cette belle propriété est en très bon état, avec double vitrage et chauffage central partout dans la maison, prête à être emménagée !

## DPE



NB. Les prix cités font référence à des transactions en euros. Les fluctuations des taux de change ne sont pas de la responsabilité de l'agence ou de ceux qui la représentent. L'agence et ses représentants ne sont pas autorisés à faire ou donner des garanties relatives à la propriété. Ces indications ne font pas partie d'une offre ou d'un contrat et ne doivent pas être considérées comme des déclarations ou des représentations de faits, mais comme une représentation générale de la propriété. Toutes les superficies, les mesures ou les distances sont approximatives. Les textes, photographies et plans sont seulement donnés à titre indicatif et ne sont pas nécessairement complets. Leggett n'a pas testé tous les services, équipements ou installations et ne peut donc pas en garantir les spécificités.

Les informations pour les achats hors-plan sont donnés à titre indicatif seulement. La finition de la propriété peut varier. Les acheteurs sont invités à engager un spécialiste pour vérifier les plans et les spécifications énoncées dans leur contrat d'achat avec le promoteur.



## DESCRIPTION

La porte d'entrée ouvre sur un couloir, un salon avec cheminée à gauche et une cuisine à droite. Il y a un WC et une buanderie au bout du couloir qui abrite la chaudière ainsi qu'un espace pour les machines à laver et le sèche-linge et une porte arrière qui mène sur le côté de la propriété.

Au premier étage, il y a 3 chambres, une salle de bains familiale avec baignoire, douche et W.C., ainsi qu'un dressing qui pourrait être utilisé comme 4ème chambre ou comme bureau.

Il y a un grand grenier qui offre un grand espace de stockage ou un potentiel pour créer plus d'espace de vie.

A droite de la maison principale se trouve un très grand bâtiment qui est actuellement utilisé comme garage et atelier avec un petit paddock clôturé sur le côté. A gauche de la maison principale se trouve une dépendance en pierre qui pourrait être rénovée, sous réserve de planification ; pour créer des gîtes et des logements de vacances.

Une belle et élégante propriété avec beaucoup de potentiel.

Beaucoup d'autres photos sur demande.

-----

Les informations sur les risques auxquels ce bien est exposé sont disponibles sur le site Géorisques : <https://www.georisques.gouv.fr>

## TAXES LOCALES

Taxe habitation: EUR

## NOTES