

Charmante propriété de 2 chambres avec possibilité d'agrandissement.

EXCLUSIF

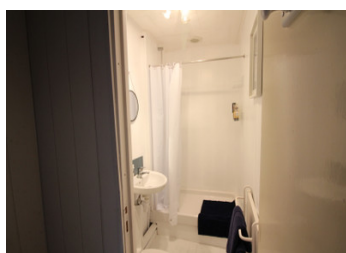
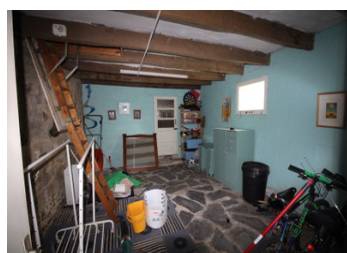
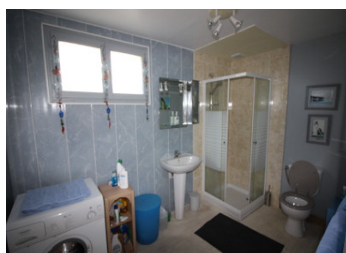
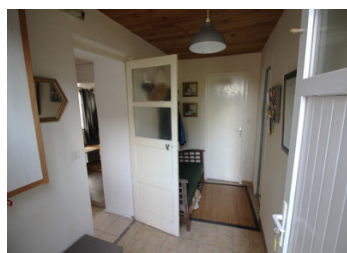


INFORMATION

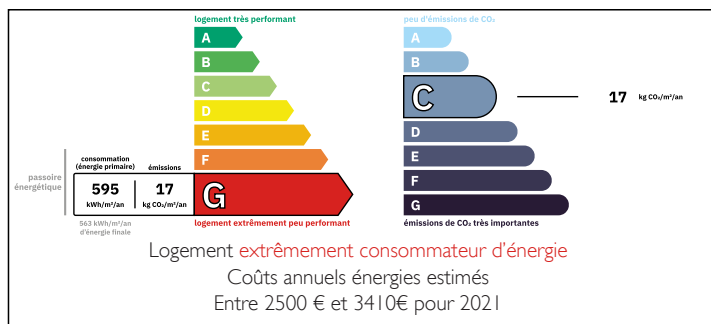
Ville:	Kergrist
Département:	Morbihan
Ch:	2
SdB:	2
Surface:	90 m ²
Terrain:	277 m ²

RÉSUMÉ

Maison de village en pierre de 2 chambres non loin de Pontivy avec tout à l'égout et jardin indépendant.



DPE



NB. Les prix cités font référence à des transactions en euros. Les fluctuations des taux de change ne sont pas de la responsabilité de l'agence ou de ceux qui la représentent. L'agence et ses représentants ne sont pas autorisés à faire ou donner des garanties relatives à la propriété. Ces indications ne font pas partie d'une offre ou d'un contrat et ne doivent pas être considérées comme des déclarations ou des représentations de faits, mais comme une représentation générale de la propriété. Toutes les superficies, les mesures ou les distances sont approximatives. Les textes, photographies et plans sont seulement donnés à titre indicatif et ne sont pas nécessairement complets. Leggett n'a pas testé tous les services, équipements ou installations et ne peut donc pas en garantir les spécificités.

Les informations pour les achats hors-plan sont donnés à titre indicatif seulement. La finition de la propriété peut varier. Les acheteurs sont invités à engager un spécialiste pour vérifier les plans et les spécifications énoncées dans leur contrat d'achat avec le promoteur.



DESCRIPTION

REZ-DE-CHAUSSÉE ;

Entrée par la porte en bois vers :

HALL D'ENTRÉE avec porte vers

CUISINE/SALLE À MANGER/SALON ~ 10,29 m x 4,2 m (43 m²)

Une cuisine moderne avec une gamme d'éléments, four, carrelage et sol, cheminée et cheminée. , fenêtres vitrées avec volets à l'avant de la propriété.

SALLE DE BAIN 1 ~ 2,8 m x 2,5 m (7 m²) WC, lavabo et douche, plomberie pour machine à laver.

SALLE DE RANGEMENT ARRIÈRE ~ 5,1 m x 3,8 m (19,38 m²)

serait convertie en chambre au rez-de-chaussée, actuellement utilisée comme rangement.

Escalier du salon menant au premier étage.

CHAMBRE 1 ~ 3,8 m x 2,9 m (11,2 m²)

Parquet, fenêtre vitrée avec volets à l'avant de la maison.

SALLE DE BAIN 2~ 2,8 m x 1,8 m (5,04 m²) WC, lavabo et douche

CHAMBRE 2~ 3,2 m x 3,6 m (11,52 m²)

Parquet, fenêtre vitrée à l'avant de la maison.

BUREAU ~ 2,9 m x 2,9 m (8,41 m²)

En L, parquet, lucarne vitrée à l'avant de la maison.

COULOIR/PALANCHER ~ 3,7 m x 1,7 m (19,49 m²)

escalier menant aux espaces de stockage au deuxième étage.

13,3 m x 1,9 m (25,27 m²) avec planches et moquette

ESPACE EXTÉRIEUR~ 277 m²

Jardin non attenant à la propriété à quelques mètres

Les informations sur les risques auxquels ce bien est exposé sont disponibles sur le site Géorisques : <https://www.georisques.gouv.fr>

TAXES LOCALES

Taxe habitation: EUR

NOTES