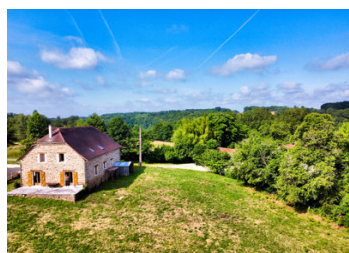
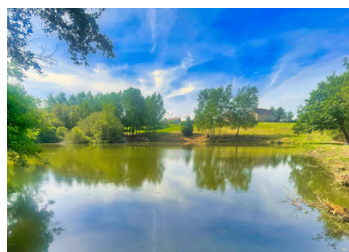
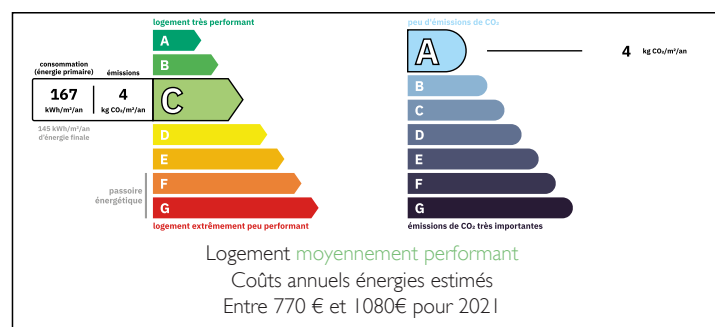


De la pierre, de l'eau et une vue

EXCLUSIF



DPE



INFORMATION

Ville:	Saint-Jory-de-Chalais
Département:	Dordogne
Ch:	3
SdB:	2
Surface:	120 m ²
Terrain:	15000 m ²

RÉSUMÉ

Ancienne grange qui a été transformée en maison. Tous travaux ont été réalisés par des vrais artisans, dans un style intemporel. Beaux volumes agréables et lumineux. Le tout situé au calme, à la fin d'un pittoresque hameau qui se compose de quelques maisons seulement. Thiviers se trouve à 9,7 km du bien.

RDC :

Grande pièce de vie avec son coin cuisine de 66 m² au sol.

Deux portes-fenêtres qui ouvrent sur une terrasse et la vue sur la propriété et son étang.

Le chauffage est assuré par un poêle à bois.

Tout est neuf.

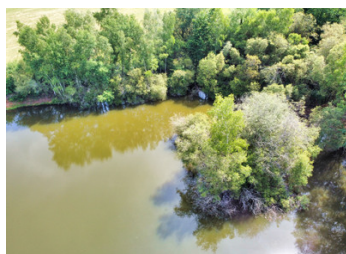
8 m² de buanderie/WC.

À l'étage :

NB. Les prix cités font référence à des transactions en euros. Les fluctuations des taux de change ne sont pas de la responsabilité de l'agence ou de ceux qui la représentent. L'agence et ses représentants ne sont pas autorisés à faire ou donner des garanties relatives à la propriété. Ces indications ne font pas partie d'une offre ou d'un contrat et ne doivent pas être considérées comme des déclarations ou des représentations de faits, mais comme une représentation générale de la propriété. Toutes les superficies, les mesures ou les distances sont approximatives. Les textes, photographies et plans sont seulement donnés à titre indicatif et ne sont pas nécessairement complets. Leggett n'a pas testé tous les services, équipements ou installations et ne peut donc pas en garantir les spécificités.

Les informations pour les achats hors-plan sont donnés à titre indicatif seulement. La finition de la propriété peut varier. Les acheteurs sont invités à engager un spécialiste pour vérifier les plans et les spécifications énoncées dans leur contrat d'achat avec le promoteur.

enregistré...



TAXES LOCALES

Taxe habitation: EUR

NOTES

DESCRIPTION

"Une terre pour adoucir la vie, héritage d'un passé prestigieux, capitale mondiale de la préhistoire, province aux 1 001 châteaux, haut lieu de la gastronomie et d'une tradition viticole vieille de 2 000 ans, terre promise du tourisme culturel et de nature..." Autant de slogans tirés des catalogues touristiques et pourtant autant d'images qui viennent à l'esprit quand on pense au Périgord.

Car le Périgord cultive effectivement un certain art de vivre. Il repose avant tout sur l'excellence de sa cuisine, l'authenticité de ses traditions toujours préservées et sur la richesse de sa culture et de ses paysages. Après Paris, la Dordogne est le département qui possède la plus grande densité de monuments historiques. C'est aussi le département le plus visité de France après Paris. Environ trois millions de touristes y viennent chaque année. Il y a suffisamment de raisons à cela pour qu'il soit impossible de les énumérer toutes. Peut-être peut-on simplement dire que le Périgord est une merveille de couleurs, de charmes et de diversité de paysages. Avec ses beautés naturelles, ses grottes, ses vieux rochers et ses régions, le Périgord mérite sans aucun doute d'être classé parmi les plus belles destinations touristiques.

Ancienne grange qui a été transformée en maison. Tous travaux ont été réalisés par des vrais artisans dans un style intemporel. Beaux volumes agréables et lumineux. Le tout situé au calme à la fin d'un pittoresque hameau qui se compose de quelques maisons seulement. Thiviers se trouve à 9,7 km du bien.

RDC :
Grande pièce de...