

BRAMANS - Grand potentiel pour cette maison de village, écurie, grange et combles à rénover



INFORMATION

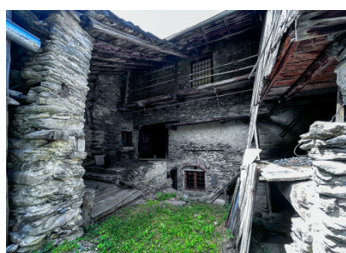
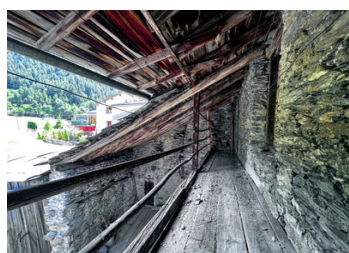
Ville:	Val-Cenis
Département:	Savoie
Ch:	0
SdB:	0
Surface:	308 m ²
Terrain:	292 m ²

RÉSUMÉ

Mitoyenne sur deux côtés, cette maison de village, avec écurie, grange et combles à rénover, est située à Bramans en Savoie. Elle comprend :

- 5 caves avec une surface totale de 62,49 m²,
- 3 pièces + l'écurie au rez-de-chaussée (145 m²),
- 3 pièces + la grange avec balcon exposé sud au premier étage (163 m²),
- Les combles avec un grand potentiel d'aménagement vu l'espace au sol (154 m²) et la hauteur (de 109 à 415 cm),
- Des dépendances extérieures (abri couvert, poulailler, pièce boisée) 49 m²,
- Un terrain de 292 m² derrière la maison, exposé sud.

La structure est en bon état et la maison offre un éventail de possibilités de rénovation ; qu'il s'agisse de créer une grande maison ouverte avec une belle hauteur sous plafond, de la diviser en 2 ou 3

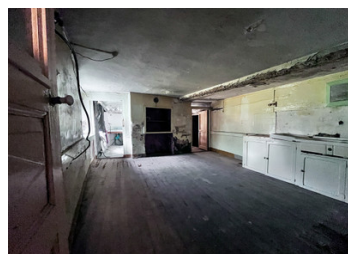
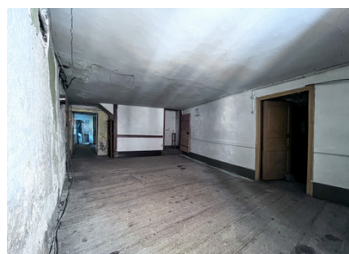


DPE

DPE non requis.

NB. Les prix cités font référence à des transactions en euros. Les fluctuations des taux de change ne sont pas de la responsabilité de l'agence ou de ceux qui la représentent. L'agence et ses représentants ne sont pas autorisés à faire ou donner des garanties relatives à la propriété. Ces indications ne font pas partie d'une offre ou d'un contrat et ne doivent pas être considérées comme des déclarations ou des représentations de faits, mais comme une représentation générale de la propriété. Toutes les superficies, les mesures ou les distances sont approximatives. Les textes, photographies et plans sont seulement donnés à titre indicatif et ne sont pas nécessairement complets. Leggett n'a pas testé tous les services, équipements ou installations et ne peut donc pas en garantir les spécificités.

Les informations pour les achats hors-plan sont donnés à titre indicatif seulement. La finition de la propriété peut varier. Les acheteurs sont invités à engager un spécialiste pour vérifier les plans et les spécifications énoncées dans leur contrat d'achat avec le promoteur.



DESCRIPTION

Ce bâtiment, à rénover intégralement, abritait une exploitation agricole familiale, avec une partie résidentielle. Il est situé au centre du village, à 2 minutes à pied de la mairie, dans une rue calme. Sur la façade principale (orientée nord), on distingue 4 portes :

- tout à gauche, un accès direct à une des 5 caves de ce bien,
- une très belle porte en bois qui donne accès à la partie habitation,
- une double porte donnant accès à l'écurie,
- puis quelques marches qui montent vers une double porte donnant accès à la grange.

À l'intérieur, tout est relié, avec des portes entre les parties habitations et l'écurie ou la grange, en fonction du niveau. En tout :

- 5 caves avec une surface totale de 62,49 m²,
- 3 pièces + l'écurie au rez-de-chaussée (145 m²),
- 3 pièces + la grange avec balcon exposé sud au premier étage (163 m²),
- Les combles avec un grand potentiel d'aménagement vu l'espace au sol (154 m²) et la hauteur (de 109 à 415 cm),
- Des dépendances extérieures (abri couvert, poulailler, pièce boisée) 49 m²,
- Un terrain de 292 m² derrière la maison, exposé sud.

TAXES LOCALES

Taxe foncière: **299 EUR**

Taxe habitation: **EUR**

NOTES

Le bâtiment est raccordé aux réseaux d'électricité, d'eau et d'évacuation des eaux usées. Les fenêtres sont modernes (triple vitrage), et la possibilité de créer des fenêtres supplémentaires sur la façade sud de la maison a déjà été confirmée, ainsi que 5 fenêtres de toit.

Bramans est un village d'environ 450 habitants, situé sur un...