

Magnifique maison/gîte de 8 pièces avec piscine chauffée sur un terrain de 1,5 ha dans un endroit isolé.

EXCLUSIF

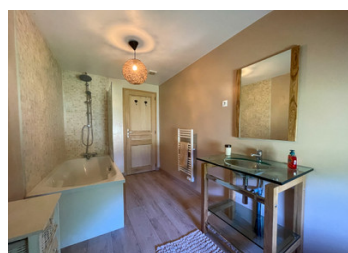


INFORMATION

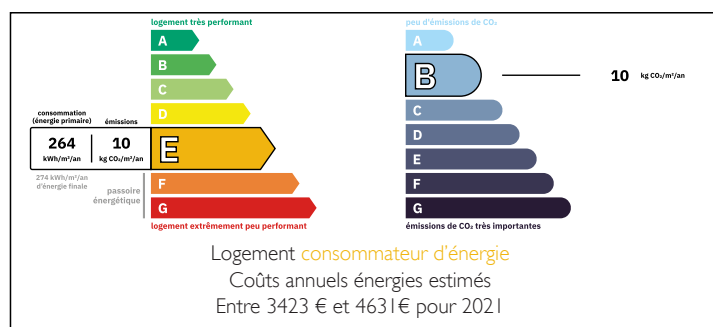
Ville:	Pageas
Département:	Haute-Vienne
Ch:	4
SdB:	4
Surface:	205 m ²
Terrain:	15516 m ²

RÉSUMÉ

Superbe maison rénovée avec goût offrant 205 m² habitable et 8 pièces. Elle est nichée sur son terrain de 15 516 m², entouré de bois et de champs, avec vue imprenable sur la campagne Limousine. L'intérieur comprend au rez-de-chaussée une cuisine spacieuse et bien équipée, un salon avec poêle à bois et coin repas, une salle de jeux attenante et une salle d'eau. À l'étage, vous trouverez une chambre avec salle de bains privative, 3 autres chambres et 2 salles de bains. Dans un environnement privé, profitez des vues panoramiques depuis l'étage et des loisirs avec une piscine chauffée, une terrasse et un balcon, complétés par un jacuzzi. Appréciez l'ambiance traditionnelle mise en valeur par des poutres et pierres apparentes, ainsi que les planchers en bois dur. Double vitrage, chauffage par radiateurs électriques, internet par fibre, fosse septique...



DPE



NB. Les prix cités font référence à des transactions en euros. Les fluctuations des taux de change ne sont pas de la responsabilité de l'agence ou de ceux qui la représentent. L'agence et ses représentants ne sont pas autorisés à faire ou donner des garanties relatives à la propriété. Ces indications ne font pas partie d'une offre ou d'un contrat et ne doivent pas être considérées comme des déclarations ou des représentations de faits, mais comme une représentation générale de la propriété. Toutes les superficies, les mesures ou les distances sont approximatives. Les textes, photographies et plans sont seulement donnés à titre indicatif et ne sont pas nécessairement complets. Leggett n'a pas testé tous les services, équipements ou installations et ne peut donc pas en garantir les spécificités.

Les informations pour les achats hors-plan sont donnés à titre indicatif seulement. La finition de la propriété peut varier. Les acheteurs sont invités à engager un spécialiste pour vérifier les plans et les spécifications énoncées dans leur contrat d'achat avec le promoteur.



TAXES LOCALES

Taxe foncière: **778 EUR**

Taxe habitation: **EUR**

NOTES

DESCRIPTION

Venez découvrir ce havre de paix méticuleusement rénové et niché au cœur de la nature. Avec une surface habitable de 205 m² et un terrain attenant de 15 516 m², cette propriété offre un mélange parfait d'espace, d'intimité et de vues magnifiques. Sans voisins proches, vous profiterez du calme tout en étant proche des commerces et services essentiels.

Plongez dans l'élégance de cette résidence traditionnelle en pierre, où chaque pièce a du caractère et de l'authenticité tout en offrant les comforts d'une vie moderne. Elle comprend :

Au rez-de-chaussée :

- Une cuisine de 36 m² entièrement équipée et bien aménagée
- Un salon de 46 m² avec poêle à bois et coin repas
- Une salle de jeux de 33 m² attenante au salon
- Une salle d'eau de 5 m²

À l'étage :

- Une chambre de 38 m² avec salle de bains privative (douche et baignoire)
- 3 chambres (15 m², 10,5 m², 15 m²)
- Une salle d'eau de 3 m²
- Une salle de bains de 7,6 m²

Autres caractéristiques :

- Cave
- Double vitrage
- Chauffage par radiateurs électriques et poêle à bois

À l'extérieur :

- 15 516 m² de terrain attenant
- Piscine chauffée
- Bain à remous
- Terrasse
- Balcon

La fosse est conforme et la terrasse a été refaite.

Cette propriété vous place à 7 minutes de Chalus où vous trouverez tous les commerces et services