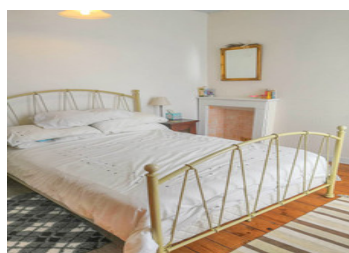


Une jolie maison en pierre de 4 chambres avec une superbe piscine, une salle à manger extérieure et une grange

EXCLUSIF



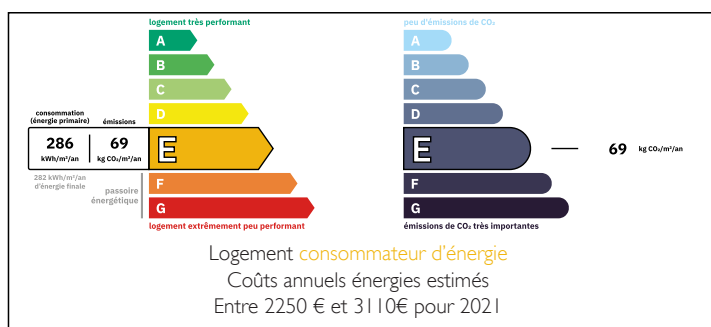
INFORMATION

Ville:	Saint-Hilaire-la-Treille
Département:	Haute-Vienne
Ch:	4
SdB:	2
Surface:	150 m ²
Terrain:	1200 m ²

RÉSUMÉ

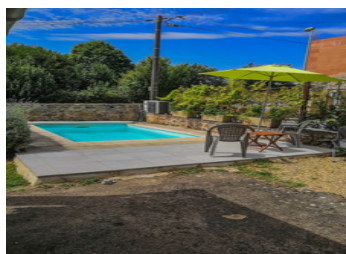
La maison a été bien restaurée et entretenue, et intelligemment aménagée en mettant l'accent sur le rez-de-chaussée et en étant suffisamment grande pour accueillir quatre chambres tout en étant facile à chauffer. La piscine est conçue pour être privée, la piscine et la salle à manger extérieure sont en excellent état. La propriété se trouve en bordure d'un petit hameau avec une ruelle pratiquement sans circulation. C'est une maison familiale parfaite ou un lieu de retraite pour tous les âges, dans la campagne limousine.

DPE



NB. Les prix cités font référence à des transactions en euros. Les fluctuations des taux de change ne sont pas de la responsabilité de l'agence ou de ceux qui la représentent. L'agence et ses représentants ne sont pas autorisés à faire ou donner des garanties relatives à la propriété. Ces indications ne font pas partie d'une offre ou d'un contrat et ne doivent pas être considérées comme des déclarations ou des représentations de faits, mais comme une représentation générale de la propriété. Toutes les superficies, les mesures ou les distances sont approximatives. Les textes, photographies et plans sont seulement donnés à titre indicatif et ne sont pas nécessairement complets. Leggett n'a pas testé tous les services, équipements ou installations et ne peut donc pas en garantir les spécificités.

Les informations pour les achats hors-plan sont donnés à titre indicatif seulement. La finition de la propriété peut varier. Les acheteurs sont invités à engager un spécialiste pour vérifier les plans et les spécifications énoncées dans leur contrat d'achat avec le promoteur.



DESCRIPTION

Rez de chaussée

Cuisine 12 m², avec un grand poêle à bois

Salle de séjour avec grand poêle à bois 18 m².

Salle d'eau avec W.-C. 10 m²

Chaufferie/stockage 6 m²

1er étage

Chambre 1 - 15 m²

Chambre 2 - 15 m²

Chambre 3 - 10 m²

Salle de bains avec grande baignoire d'angle 6 m²

2e étage

Chambre 4 - 46 m²

À l'extérieur

Piscine 4 x 2m

Terrasse et jardin

Parking

Garage /atelier 109 m²

Buanderie/pompe 18 m²

Jardin potager.

Petit bois.

Chauffage central au fioul

Double vitrage

Tout-à-l'égout

TAXES LOCALES

Taxe habitation: EUR

NOTES

Supermarché et restaurants à 6,6 km

Gare de La Souterraine 15 km, Limoges 55 km,

aéroport de Poitiers 100 km

Les informations sur les risques auxquels ce bien est exposé sont disponibles sur le site Géorisques :

<https://www.georisques.gouv.fr>