

## Pavillon avec terrain constructible supplémentaire



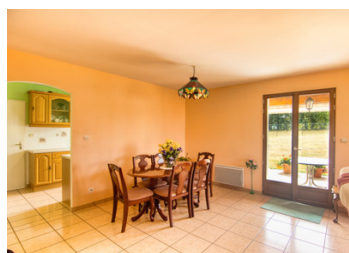
## INFORMATION

Ville:	Mailhac-sur-Benaize
Département:	Haute-Vienne
Ch:	2
SdB:	1
Surface:	68 m <sup>2</sup>
Terrain:	2871 m <sup>2</sup>

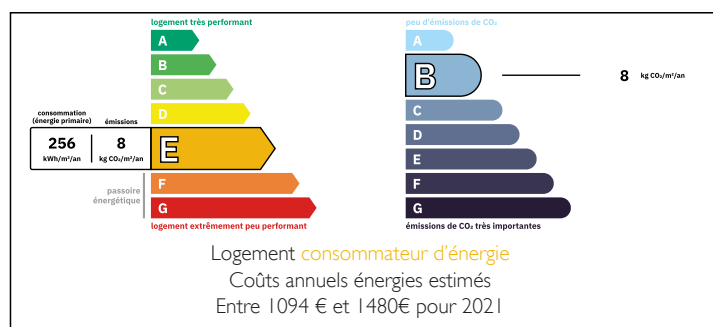
## RÉSUMÉ

Grand jardin avec une maison de plain-pied de deux chambres construite en 2005. Les propriétaires ont également acheté la parcelle de terrain constructible voisine. Vous avez de l'espace pour vous agrandir ou simplement profiter de la propriété telle qu'elle est. Tout à l'égout, belle toiture et double vitrage. Ventilation VMC et chauffage par radiateurs électriques.

Situé juste en bas de la route de Saint-Sulpice-les-Feuilles qui a votre supermarché, cafés et écoles l'appel est parfait pour une maison de famille ou comme une grande maison de vacances. A seulement 10 minutes de l'autoroute A20, 20 minutes de La Souterraine avec des liaisons ferroviaires vers Paris et 45 minutes de Limoges.



## DPE



NB. Les prix cités font référence à des transactions en euros. Les fluctuations des taux de change ne sont pas de la responsabilité de l'agence ou de ceux qui la représentent. L'agence et ses représentants ne sont pas autorisés à faire ou donner des garanties relatives à la propriété. Ces indications ne font pas partie d'une offre ou d'un contrat et ne doivent pas être considérées comme des déclarations ou des représentations de faits, mais comme une représentation générale de la propriété. Toutes les superficies, les mesures ou les distances sont approximatives. Les textes, photographies et plans sont seulement donnés à titre indicatif et ne sont pas nécessairement complets. Leggett n'a pas testé tous les services, équipements ou installations et ne peut donc pas en garantir les spécificités.

Les informations pour les achats hors-plan sont donnés à titre indicatif seulement. La finition de la propriété peut varier. Les acheteurs sont invités à engager un spécialiste pour vérifier les plans et les spécifications énoncées dans leur contrat d'achat avec le promoteur.



## TAXES LOCALES

Taxe habitation: EUR

## NOTES

## DESCRIPTION

Située dans un cul-de-sac, dans un quartier calme et soigné, cette maison de 2 chambres est parfaite et facile d'entretien.

Le grand salon /salle à manger bénéficie d'un double aspect lumineux et les portes fenêtres permettent d'un excellent flux vers le patio et le jardin. La cuisine est grande et spacieuse et donne sur le patio extérieur à l'arrière de la maison.

A travers la cuisine, vous avez un accès interne au garage qui abrite également les services et une grande arrière-cuisine pour le chef cuisinier. Les deux chambres sont de bonne taille, avec beaucoup d'espace de rangement et des radiateurs électriques muraux. Une salle de bain familiale et un WC séparé complètent ce bel ensemble.

Vous avez le tout à l'égout, une belle toiture, du double vitrage, des jardins faciles à entretenir avec des arbres fruitiers et un grand village avec toutes les commodités à proximité. Système de ventilation VMC et chauffage par radiateurs électriques.

Les propriétaires de cette maison ont assuré leur intimité lorsqu'ils ont construit ici en achetant également la parcelle de terrain constructible voisine. Vous avez de l'espace pour vous agrandir ou simplement profiter des grands jardins.

La maison est sur un lotissement.

Situé juste en bas de la route de Saint-Sulpice-les-Feuilles qui a votre supermarché, cafés et écoles, l'appel est parfait pour une maison familiale ou comme une grande maison de vacances. A seulement 10 minutes de l'autoroute A20, 20 minutes de La Souterraine avec des liaisons ferroviaires vers Paris et 45 minutes de Limoges.

Posez vraiment...