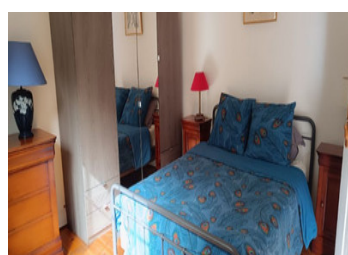
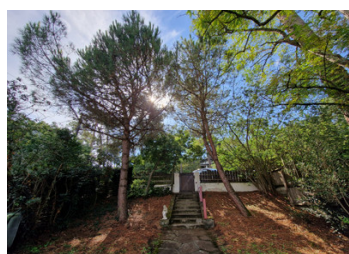


Arcachonnaise avec 2 chambres avec jardin à Lège-Cap-Ferret à quelques pas du Bassin.



INFORMATION

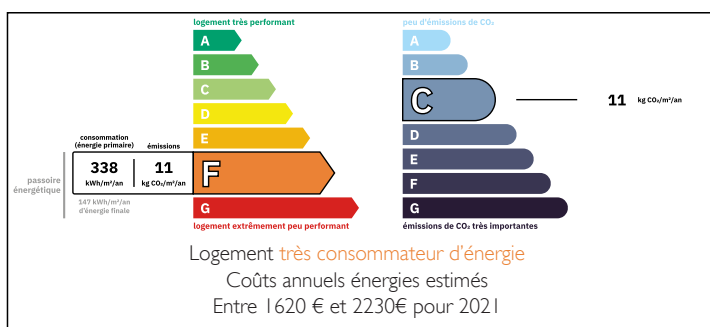
Ville:	Lège-Cap-Ferret
Département:	Gironde
Ch:	2
SdB:	1
Surface:	79 m2
Terrain:	363 m2



RÉSUMÉ

Jolie maison de plain-pied style arcachonnais composée d'un double séjour, deux grandes chambres, une salle d'eau, une cuisine aménagée et équipée qui ouvre sur une belle terrasse en bois. Un joli jardin arboré, offrant un accès aux plages du Bassin et des commerces de petit piquey à pied.

DPE



NB. Les prix cités font référence à des transactions en euros. Les fluctuations des taux de change ne sont pas de la responsabilité de l'agence ou de ceux qui la représentent. L'agence et ses représentants ne sont pas autorisés à faire ou donner des garanties relatives à la propriété. Ces indications ne font pas partie d'une offre ou d'un contrat et ne doivent pas être considérées comme des déclarations ou des représentations de faits, mais comme une représentation générale de la propriété. Toutes les superficies, les mesures ou les distances sont approximatives. Les textes, photographies et plans sont seulement donnés à titre indicatif et ne sont pas nécessairement complets. Leggett n'a pas testé tous les services, équipements ou installations et ne peut donc pas en garantir les spécificités.

Les informations pour les achats hors-plan sont donnés à titre indicatif seulement. La finition de la propriété peut varier. Les acheteurs sont invités à engager un spécialiste pour vérifier les plans et les spécifications énoncées dans leur contrat d'achat avec le promoteur.



DESCRIPTION

Jolie maison de plain-pied de style arcachonnais, à quelques pas du Bassin et des commerces de petit piquey.

Elle est composée d'un double séjour, deux grandes chambres, une salle d'eau, une cuisine aménagée et équipée qui ouvre sur une belle terrasse bois.

Une maison pleine de charme avec un joli jardin arboré, offrant un accès aux plages du Bassin à pied. A moins d'une heure de l'aéroport de Bordeaux.

Les informations sur les risques auxquels ce bien est exposé sont disponibles sur le site Géorisques : <https://www.georisques.gouv.fr>

TAXES LOCALES

Taxe foncière: 709 EUR

Taxe habitation: EUR

NOTES