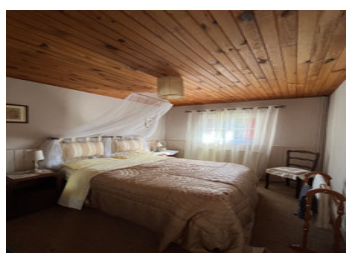
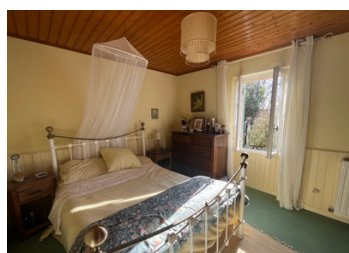
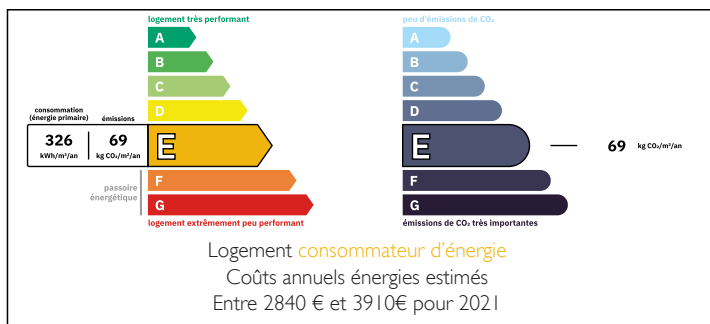


Maison en pierre

EXCLUSIF



DPE



INFORMATION

Ville:	La Roquille
Département:	Gironde
Ch:	4
SdB:	1
Surface:	124 m ²
Terrain:	480 m ²

RÉSUMÉ

Une jolie maison en pierre mitoyenne dans un hameau calme.

Cette maison se compose d'une jolie entrée donnant accès à deux chambres et à un WC. À votre gauche, une porte vous conduit à un salon équipé d'un poêle à bois, tandis qu'une autre porte mène au garage de 36 m².

Dans la salle à manger, une porte ouvre sur un escalier et sur un cellier. Une troisième porte s'ouvre sur la cuisine, tandis que la salle d'eau se trouve sur votre droite. Juste en face, une porte mène à une salle à manger. Dans la salle à manger, une porte vous guide vers un escalier et à un cellier. À l'étage, vous découvrirez deux chambres supplémentaires, un WC et des combles.

La maison est entourée d'un jardin avec un puits, ainsi qu'une parcelle non attenante.

NB. Les prix cités font référence à des transactions en euros. Les fluctuations des taux de change ne sont pas de la responsabilité de l'agence ou de ceux qui la représentent. L'agence et ses représentants ne sont pas autorisés à faire ou donner des garanties relatives à la propriété. Ces indications ne font pas partie d'une offre ou d'un contrat et ne doivent pas être considérées comme des déclarations ou des représentations de faits, mais comme une représentation générale de la propriété. Toutes les superficies, les mesures ou les distances sont approximatives. Les textes, photographies et plans sont seulement donnés à titre indicatif et ne sont pas nécessairement complets. Leggett n'a pas testé tous les services, équipements ou installations et ne peut donc pas en garantir les spécificités.

Les informations pour les achats hors-plan sont donnés à titre indicatif seulement. La finition de la propriété peut varier. Les acheteurs sont invités à engager un spécialiste pour vérifier les plans et les spécifications énoncées dans leur contrat d'achat avec le promoteur.



DESCRIPTION

La maison se compose de :

Rez-de-chaussée :

- Entrée : 5,50 m²
- Cuisine : 17 m²
- Salon : 21,50 m²
- Salle à manger : 14,75 m²
- Cellier : 9 m²
- Deux chambres (10 m², 11 m²)
- Salle de bains : 4,30 m²
- Toilette : 1,70 m²

Étage :

- Deux chambres (17 m², 18,50 m²)
- Toilette : 3,50 m²
- Grenier : 6 m²

Extérieur :

- Garage : 36 m²
- Jardin : 480 m²

Les informations sur les risques auxquels ce bien est exposé sont disponibles sur le site Géorisques : <https://www.georisques.gouv.fr>

TAXES LOCALES

Taxe foncière: 451 EUR

Taxe habitation: EUR

NOTES