

## Maison de vacances près de Bellac

EXCLUSIF



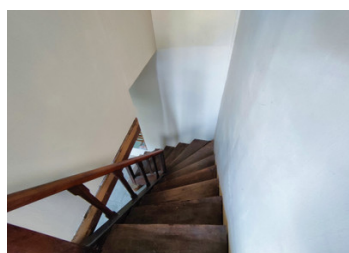
## INFORMATION

Ville:	Berneuil
Département:	Haute-Vienne
Ch:	1
SdB:	1
Surface:	40 m2
Terrain:	181 m2

## RÉSUMÉ

Maison de vacances d'une chambre située près de Bellac et des Monts de Blond. Jardin non attenant avec vue sur la campagne. Le bar local et la boulangerie sont à moins de 5 minutes à pied. Le hameau bénéficie du tout-à-l'égout et d'une connexion internet par fibre. Sans chauffage.

Bellac avec sa vie nocturne, ses cafés, ses restaurants, ses supermarchés et sa gare est à moins de 10 minutes en voiture et l'aéroport de Limoges à seulement 25 minutes.

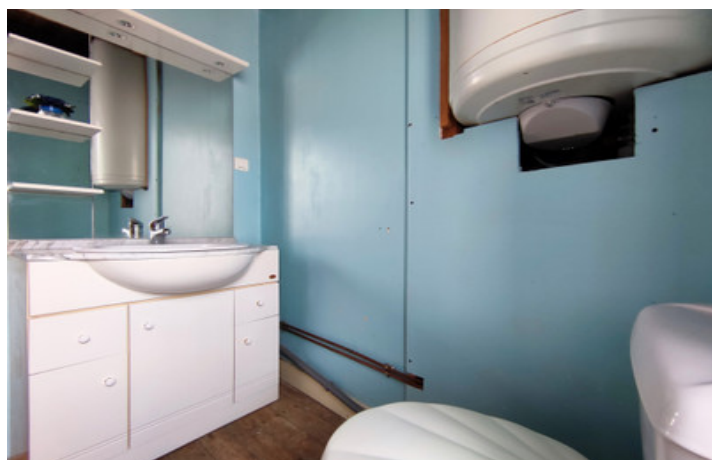


## DPE

DPE non requis.

NB. Les prix cités font référence à des transactions en euros. Les fluctuations des taux de change ne sont pas de la responsabilité de l'agence ou de ceux qui la représentent. L'agence et ses représentants ne sont pas autorisés à faire ou donner des garanties relatives à la propriété. Ces indications ne font pas partie d'une offre ou d'un contrat et ne doivent pas être considérées comme des déclarations ou des représentations de faits, mais comme une représentation générale de la propriété. Toutes les superficies, les mesures ou les distances sont approximatives. Les textes, photographies et plans sont seulement donnés à titre indicatif et ne sont pas nécessairement complets. Leggett n'a pas testé tous les services, équipements ou installations et ne peut donc pas en garantir les spécificités.

Les informations pour les achats hors-plan sont donnés à titre indicatif seulement. La finition de la propriété peut varier. Les acheteurs sont invités à engager un spécialiste pour vérifier les plans et les spécifications énoncées dans leur contrat d'achat avec le promoteur.



## DESCRIPTION

Jolie maison de vacances dans le village de Berneuil.

La petite cuisine (10 m<sup>2</sup>) est lumineuse et rangée avec une cuisinière équipée, une cuisinière à gaz et de l'espace pour une petite table et un réfrigérateur. Le salon (12 m<sup>2</sup>) a des poutres apparentes et un bel escalier qui monte à l'étage supérieur.

L'étage est doté d'un plancher en bois et de hauts plafonds pour maximiser la luminosité. L'aménagement comprend une salle de bains avec baignoire, un espace de rangement ouvert et une grande chambre (10 m<sup>2</sup>). La plupart des fenêtres de la maison sont déjà équipées de doubles vitrages et la banquette dans la chambre est l'endroit idéal pour s'asseoir et profiter de la vue.

À une minute de marche de la maison se trouve le petit jardin.

Travaux à prévoir:

- Isolation et système de chauffage (aucun pour l'instant)
- Réfection de la toiture
- Peinture

Le hameau bénéficie du tout-à-l'égout et d'une connexion internet par fibre.

Le village local a un bar/bistrot/tabac.

Commodités les plus proches à Bellac.

Vidéo :

-----

Les informations sur les risques auxquels ce bien est exposé sont disponibles sur le site Géorisques : <https://www.georisques.gouv.fr>

## TAXES LOCALES

Taxe habitation: EUR

## NOTES